



ساختن موفقیت **Bulding Success**



کارخانجات شستشوی صنعتی **Industriewaschanlagen**

در دنیای صنعت هرگز نباید از اهمیت تمیز کردن قطعات کارخانه، ادوات و ماشین آلات خودمان اجتناب کنیم. مطابقت با الزامات تقویتی، اگر برای قطعات شستنی شود در آرزوی پیشرفت و پیشرفت ما نیستن کرده اید. بزرگواریم



ما هم میسازیم تمیز کردن آردی

Wir lösen jedes Reinigungsproblem an Ihren Werkstücken

mit einem Gewicht von wenigen Gramm...



Bulding Success

1

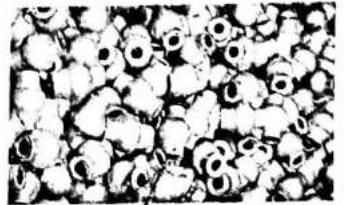
Die Reinigung von Werkstücken aus Metall und Kunststoff ist ein wesentlicher Bestandteil industrieller Fertigungsprozesse um steigenden Anforderungen an Qualität und aktuellen Restschmutz-Spezifikationen zu entsprechen. Beispielsweise müssen Werkstücke vor oder nach spanenden Bearbeitungen oder zwischen einzelnen Fertigungsschritten gewaschen werden. Auch Oberflächenbearbeitungen und Endmontagen erfordern oftmals eine vorausgehende Teilereinigung. Röster Waschanlagen garantieren einen reproduzierbaren Reinigungsgrad für nachfolgende Produktionsprozesse und MRO-Arbeiten.

2

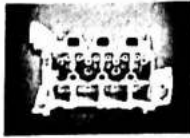
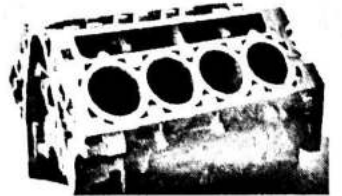
Im eigenen Testzentrum führen wir gerne Reinigungsversuch Ihrer Werkstücke durch und überprüfen in unserem gut ausgestatteten Labor die Einhaltung der von Ihnen gestellten Anforderungen an die Sauberkeit der gewaschenen Teile.

با وزن چند گرم

- تمیز کردن / Reinigen
- فسفات کردن / Phosphatieren
- غیر فعال کردن / Passivieren
- روغن کاری / Beölen
- خشک کردن / Trocknen



... bis hin zu 80 Kilogramm!



1- خودت در سلامت و سلامت تمیز کردن قطعات کارخانه شده از نظر ویلاستیک یک چنین ضروری است. هر آنچه های تولید شده در دنیا، بی استثنا، تمیز کننده در مورد کیفیت و مشخصات عالی. تمیز کننده های تولید شده در دنیا، بی استثنا، تمیز کننده در مورد کیفیت و مشخصات عالی. تمیز کننده های تولید شده در دنیا، بی استثنا، تمیز کننده در مورد کیفیت و مشخصات عالی.

1- Roster نیاز های شما را مستقیماً با ما (Roster) در تماس بگیرید تا ما بتوانیم در زمینه های مختلف خدمات خود را در اختیار شما قرار دهیم. ما در زمینه های مختلف خدمات خود را در اختیار شما قرار دهیم. ما در زمینه های مختلف خدمات خود را در اختیار شما قرار دهیم.

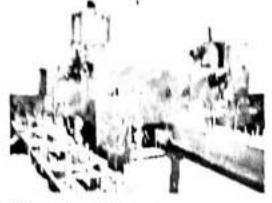
2- ما در زمینه های مختلف خدمات خود را در اختیار شما قرار دهیم. ما در زمینه های مختلف خدمات خود را در اختیار شما قرار دهیم. ما در زمینه های مختلف خدمات خود را در اختیار شما قرار دهیم.

3- ما در زمینه های مختلف خدمات خود را در اختیار شما قرار دهیم. ما در زمینه های مختلف خدمات خود را در اختیار شما قرار دهیم. ما در زمینه های مختلف خدمات خود را در اختیار شما قرار دهیم.

1) **Technologie für die industrielle Werkstückreinigung**

Röslar setzt Ihre Anforderungen direkt um und produziert kundenspezifische Reinigungsanlagen und Systeme. Gemeinsam mit Ihnen entwickeln wir Lösungen die den individuellen Anforderungen an Reinigung und Entfettung von Öl- und Emulsionsrückständen entsprechen. Zur Überprüfung der erreichten Werkstücksauberkeit steht ein eigenes hochmodernes Labor zur Verfügung.

Unsere Anlagen werden ausschließlich aus Edelstahl der Qualität 1.4301 (AISI 304) gefertigt und erhalten leistungsstarke Filtrationssysteme, Abluftstationen sowie Trocknungen zur logistischen Ausrichtung und Transport der Werkstücke.



Handwaschanlage mit externem Werkstücktransporteur

Röslar bietet Ihnen mehr als 30 Jahre Erfahrung in Entwicklung und Bau industrieller Reinigungsanlagen.



Werkstück vor und nach dem Waschen



Röslar Labor zur Restfettanalyse

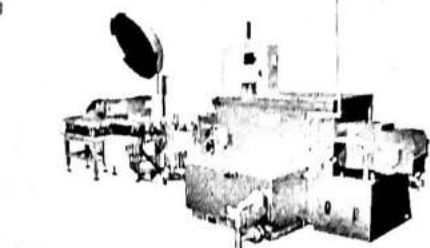


2) **Komplettlösungen aus einer Hand**

Röslar bietet weltweit als einziger Hersteller die drei wesentlichen Technologien Gleitschleifen, Strahlen, Kupferstrahlen (Shot-Peening) in Kombination mit Industrietrocknung an. Welche Aufgabenstellung aus dem Bereich der Oberflächenaufbereitung Sie auch haben, wir bieten die Komplettlösung aus einer Hand!



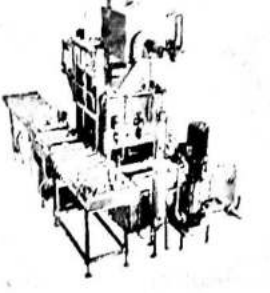
Waschen + Strahlen: Vollautomatische Trommelanlage zum Entfernen von Öl- und Emulsionsrückständen, Waschen, Trocknen und anschließendem Strahlen der Werkstücke



Gleitschleifen + Waschen: Entgraten, Waschen und Trocknen von spanend bearbeiteten Werkstücken

3) سیستم های روستار در زمینه های مختلف خدمات خود را در اختیار شما قرار دهیم. ما در زمینه های مختلف خدمات خود را در اختیار شما قرار دهیم. ما در زمینه های مختلف خدمات خود را در اختیار شما قرار دهیم.

4) **Unsere Reinigungssysteme sind exakt auf Ihre Aufgabenstellung und Ihren Fertigungsablauf zugeschnitten.**



5) Roster بیش از 30 سال تجربه در زمینه خدمات سیستم های نظافت صنعتی را در اختیار شما قرار دهد.

6) Roster تنها سازنده ای در منطقه شما است که خدمات و خدماتی را در ترکیب سیستم های نظافت صنعتی ارائه می دهد. ما در زمینه های مختلف خدمات خود را در اختیار شما قرار دهیم. ما در زمینه های مختلف خدمات خود را در اختیار شما قرار دهیم. ما در زمینه های مختلف خدمات خود را در اختیار شما قرار دهیم.

7) شستشو + افعبار: سیستم درام درام اوپن برای از بین بردن بقایای روغن را اولین شستشو است. کردن و افعبار بعدی عملیات کار. عمل افعبار نهایی + شستشو: درز های شستشو و خشک کردن عملیات کار، ماشین های شستشو.

(۷) - سیستم های شستشو مدلام توسط برابری از فولاد صلب ۱.۰۳۲۰۱ (AISI 304) ساخته شده اند  
 برای تعمیر کردن، دبیور، و خشک کردن حلقه های فلزی استوار می شود بیشتر از آنکه دهند سه حلقه های  
 مستقیماً روی تسمه یا در سدهای حضور قرار می گیرند. کزنده های تعمیرات: درآلودگی های روشن، دهنده های  
 فشار بالا، وادهای دوز ترکیبی، سیستم های ویدئو امیون و کداسیون های کارآمد بیشتر به کار می آید.

سیستم های حمل و نقل سفارشی

Maßgeschneiderte Transportsysteme



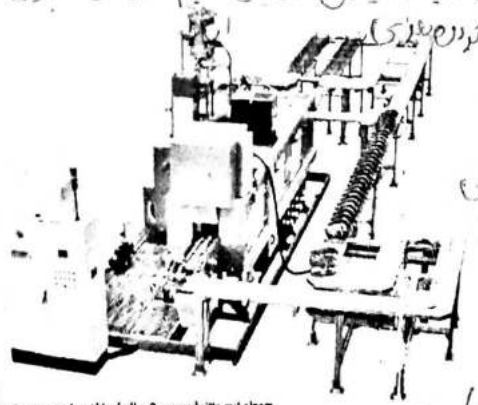
Bandwaschanlagen

Röhler Durchlauf Bandwaschanlagen sind aus Edelstahl 1.4301 (AISI 304) gefertigt und werden zum Reinigen, Abbleien und Trocknen von metallischen Werkstücken eingesetzt. In Abhängigkeit von Größe und Geometrie der Teile werden diese entweder direkt oder in speziellen Käben auf dem Band platziert. Ausstattungssysteme: Ölseparator, Hochdruckgebläse, Compound-Dosiereinhalte, Filtrationssysteme und Schwadenkondensatoren, die je nach Aufgabenstellung ausgelegt werden.



Vollautomatische Depolier-, Reinigungs- und Filtrationslinie für Werkstücke aus der Automobilindustrie mit anschließender Trocknung

خط تمیز کردن و فیلتراسیون در پایان تمام اتوماتیک برای حلقه های خودرو با چسب کردن نهایی

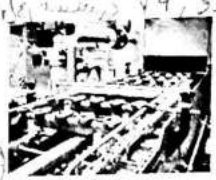


Vollautomatischer Ablauf aller Prozessschritte mit einem vor- und nachgeschalteten "flex on line" Transportsystem für eine optimale Teilzeit.

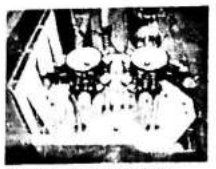
در سیستم فلکس آن لاین برای حمل قطعات



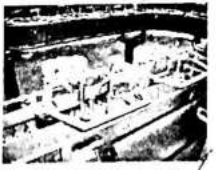
Y6 Motorblock auf umlaufendem Doppelketten-Transportsystem



Transport von Werkstücken in "V"-Aufnahmen zum Waschen und Trocknen



Doppelkette für Lenk gelenkstützen



"Flex on line" System zum transport von Werkstückaufnahmen



Verstärkte Rollen für maximale Lasten



Rollenführungen für maximale Lasten



Maßgeschneiderte Werkstückaufnahme



Reliefung von Gießteilen in Einschleusen-Hängegelenken

تعمیر کردن حلقه های فلزی  
 تقالیم سفارشی

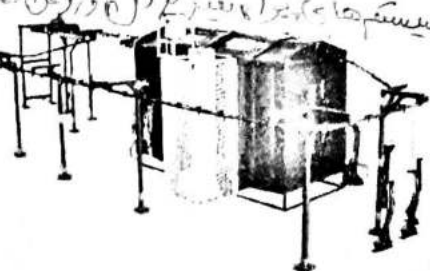
۱. حمل و نقل حلقه های فلزی "۷" برای شستشو و خشک کردن  
 ۲. برای تمام اتوماتیک مراحل فرآیند با سیستم حمل و نقل "فلکس روی خط" با لاست و پایدین دست  
 برای تعمیر حلقه های فلزی

\* سیستم‌های شستشوی درام Roster عدد برای پردازش قطعات یا برای مواد چسب (بیج بیج گستره) عملیات چرخانده و غیره استفاده می‌شود

سیستم‌های سافت شده از فولاد ضد زنگ (AISI 304) ابعاد مختلف پردازش را ارائه می‌دهند. بر عنوان مثال چوب‌رغن و سایر مایه‌های امولسیون در حمام آب یا در فرآیند شستشوی تغییر کردن، غیر فعال کردن، روغن کاری و خشک کردن

صیقل محصولات شامل مدل‌های مختلف با قطر و ظرفیت درام‌های مختلف از (۲۰ لیتر در ساعت تا ۱۰۰۰ لیتر در ساعت) می‌باشد. با این حال ما همچنین سیستم‌هایی با قطر درام بزرگتر برای پردازش قطعات بالای ۲۰۰۰ کیلوگرم در ساعت تولید می‌کنیم

**سیستم‌های ترانزپورت**  
**Hängebahn Transportsysteme**  
 Eisenbahn-Hängebahnsysteme sind ideale Transportsysteme für Anlagen zum Reinigen und Beölen von Großkomponenten.  
 سیستم‌های ریلو آدیوان جزو ریلو سیستم‌های ترانزپورت ایده آل برای سیستم‌های ترانزپورت در روغن کاری می‌باشند



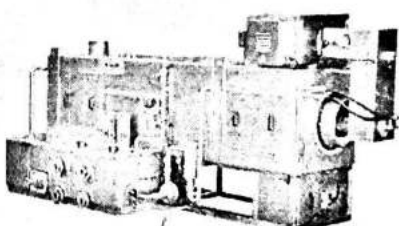

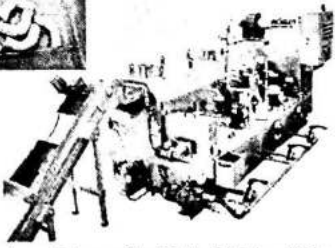
**درام‌واشر**  
**Trommelwaschanlagen**  
 MEA Building Success  
 \* Rösler Trommelwaschanlagen werden vorwiegend zur Bearbeitung großer Mengen an Schüttgut eingesetzt (Schrauben, Bolzen, Muttern, Drehteile usw.).  
 Die aus Edelstahl 1.4301 (AISI 304) gefertigten Anlagen bieten unterschiedliche Bearbeitungsprozesse, z.B. Entfernen von Öl- und Emulsionsrückständen im Wasserbad oder im Sprühverfahren, Reinigen, Passivieren, Beölen und Trocknen.  
 Unsere Programmpalette umfasst verschiedene Modelle mit unterschiedlichen Trommeldurchmessern und Kapazitäten (von 20 l/h bis zu 1.000 l/h). Wir fertigen jedoch auch Anlagen mit größeren Trommeldurchmessern zur Bearbeitung von Werkstückmengen über 3.000 kg/h.



Automatische, elektrostatische Neölung von Kerosinleitern (geforderte Ölmenge: 3g/m²)  
 روغن کاری اتوماتیک با استفاده از تجهیزات برقی مقدار روغن مورد نیاز: ۳ گرم در متر مربع



**کارواش Rösler**  
 Rösler Waschanlagen  
 Zusatzeinrichtungen:  
 Automatisches Beladesystem  
 Gewichtsabfrage  
 Ölabscheidung  
 Compounddosierung  
 Schwadenkondensator  
 تجهیزات اضافی:  
 سیستم‌های بارگیری خودکار  
 وزن سنج  
 جداسازی روغن  
 دوز کننده سولفونامید  
 کندانسور بخار

Anlage zum Reinigen, Abblenden und Trocknen von großen Kunststoffformteilen  
 طاقچه برای تمیز کردن، خشک کردن و آب‌زدایی قطعات بزرگ قالب پلاستیکی

Trommelwaschanlage zum Entfernen von Öl- und Emulsionsrückständen und Spülen von Kupferfüllings mit Beschickungsband und einer Bearbeitungsleistung bis zu 300 l/h.

سیستم‌های شستشوی درام برای از بین بردن روغن کاری و امولسیون و شستشوی از قطعات می‌باشد با استفاده از ظرفیت پردازش ۲۰۰ لیتر در ساعت

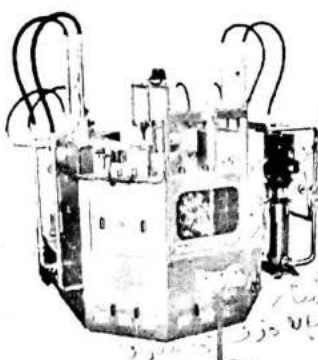
\* ماشین لباستوی هیزخ دندک ROKER از یک لبت درم جرحان یا جعبه های متعدد برای کاربرد های مختلف درم جرحان تشکیل شده است دستگیره شکل و اندازه قطعات کار قطعات جرحان مستقیم روی سکو یا روی تعداد توره های هیزخ صراحی شده قرار گیرند یا گریزی و تحکیم ضرورت دستی یا فرها توسط ارباب ها انجام می شود

ماشین لباستوی (رونگی) (هیزخ دندک)

Rundtakt (Karussell)-Waschmaschinen

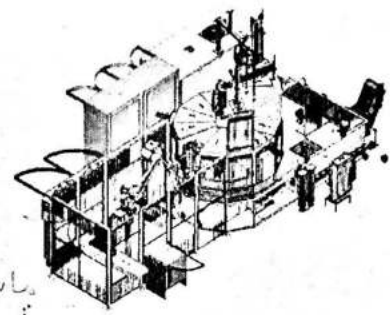


\* Röhren Karussell Waschmaschinen bestehen aus einer rotierenden Plattform mit mehreren Kammern für die verschiedenen Reinigungs- und Abloszyklen. Je nach Werkstückform und -größe werden die Teile direkt auf der Plattform abgelegt oder auf speziell konstruierten Halterungen platziert. Die Be- und Entladung erfolgt manuell oder automatisch mittels Roboter.



ماشین لباستوی سه مرحله فرایند برای رینگ و رینگ را درون دایرلسون در درم جرحان یا جعبه های متعدد برای کاربرد های مختلف درم جرحان تشکیل شده است دستگیره شکل و اندازه قطعات کار قطعات جرحان مستقیم روی سکو یا روی تعداد توره های هیزخ صراحی شده قرار گیرند یا گریزی و تحکیم ضرورت دستی یا فرها توسط ارباب ها انجام می شود

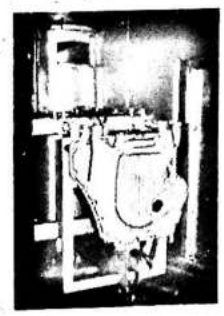
Wesentlicher Vorteil dieses Anlagentyps ist der im Vergleich zu Bandwaschanlagen geringe Platzbedarf.



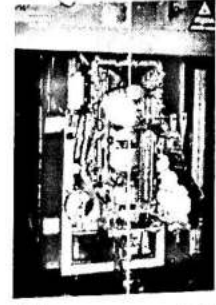
Waschmaschine mit drei Prozessstufen: Die Entfernung von Öl- und Emulsionsrückständen erfolgt in zwei getrennten Zonen (Niederdruck und Hochdruck), Hochdruckwaschen sowie Abblasen

Die Werkstücke werden senkrecht auf rotierende Halterungen platziert. Ein Roboter übernimmt die Be- und Entladung.

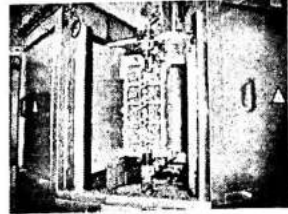
قطعات کار ضرورت عوری در سبیل دور قرار گیرند یکی بین بارگیری و تخلیه را بر روی هیزخ ضرورت



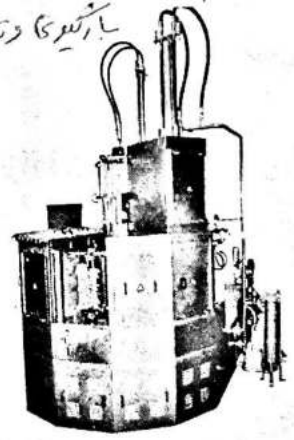
سیستم هیزخ دارد



Abdeckung: gravimetrisch gemessen 3mg



Karussell-Waschmaschine für das Waschen von Zylinderköpfen unter Mittel- bzw. Hochdruck (200 bar). Erzielter Sauberkeitsgrad: < 300 mg pro Teil



پوشش ۳mg اندازه گیری وزن سنجی

Karussellgehäuse: Hochdruckzone: gravimetrisch gemessen 5mg Niederdruckzone: gravimetrisch gemessen 20mg

(۱) ماشین لباستوی هیزخ دندک برای شستوی سه سیلندر در وقتا متوسط یا زیاد (۲۰۰ بار)

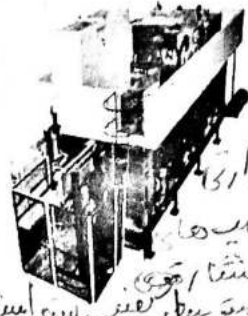
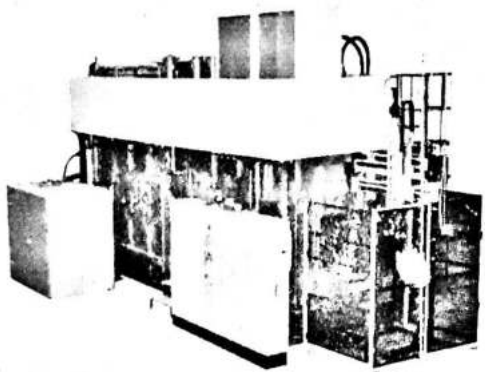
در ۱۵ دقیقه دست آمده ۳۰۰ میلی لیتر در هر قسمت

(۲) میل لنگ: تا ۱۵۰ میلی متر بالا: اندازه گیری وزن لباستوی لرم متعلقه کم هیزخ: اندازه گیری وزن

۲۰ میلی لرم

نمای سه بعدی فضای شستشو و عمل انتقال در دو سطح

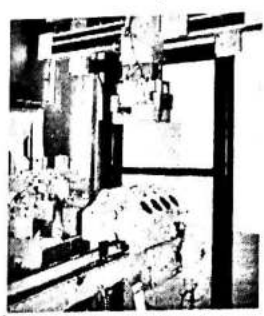
Transferstraßen-Waschsysteme in zwei Ebenen



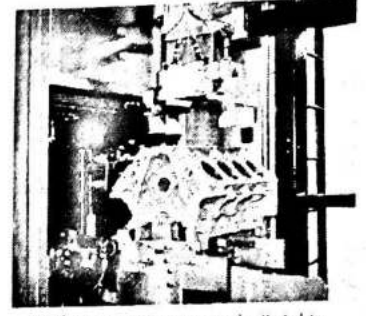
نمای سه بعدی فضای شستشو و عمل انتقال در دو سطح  
 به نظر می آید که در این مرحله شستشوی قطعات موتورسیکلت انجام می شود.  
 Blick auf das Obergeschoss, in dem Wärmetauscher, Kälteaggregate, Lagertanks und Mitteldruck-Pumpen installiert sind.

Washphase mit Tailerotation, gezieltes Waschen, gezieltes Abblasen sowie generelle Abblasphase mit Tailerotation

فاز شستشوی با چرخش عمود بر محور شستشوی در جهت  
 دوار شستشوی و فاز دمیدن عمومی با چرخش عمود بر محور

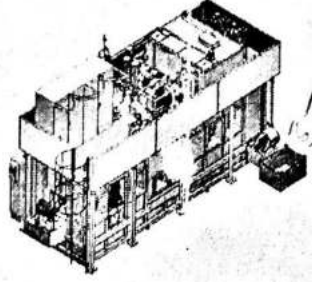


Beladephase, Transfer der Motorblöcke mittels automatischem Manipulator



Entladezone mittels zweitem automatischem Manipulator sowie Transfer der Komponenten zur Montagelinie

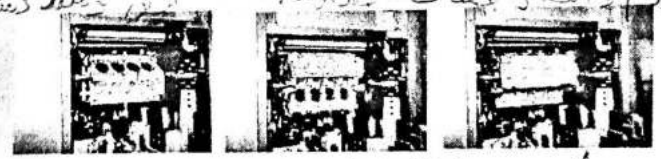
Anordnung der verschiedenen Anlagekomponenten auf zwei Ebenen zur optimalen Nutzung der verfügbaren Aufstellfläche



Beispiel eines Transferstraßen-Waschsystems mit zweiter Ebene

ترتیب چیدمان اجزای سیستم شستشو در دو سطح برای استفاده بهینه از موجودی فضای

نمای سه بعدی فضای شستشو و عمل انتقال در دو سطح



Blick auf den rotierenden Motorblock in der End-Abblasphase

نمای سه بعدی موتور در حال چرخش در مرحله دمیدن نهایی

نمای سه بعدی فضای شستشو و عمل انتقال در دو سطح

1) برای اطمینان از استانداردهای کیفیت بالای خود ما فقط از قطعات سرعت های مقاوم و استفاده از سیستم های کنترل دقیق

خود جریان بازار هستند

2) Rosler این سیستم های شستشو را، فولاد ضد زنگ آهن ۱۱.۴ (AISI 304) تولید می کنند  
 سیستم های شستشوی کامپن برای طیف وسیعی از مراحل فرآیند طراحی شده اند. تغییر کردن چند مرحله ای غیر فعال کردن، دمیدن و خشک کردن فشار اسپری برای فرآیند شستشو و وسط پیم های کریز  
 از مرکز فشار بالا ایجاد می شود. با این ترکیب حتی کثیفی های سرسخت و بقایای روغن از سطح پاک می شوند

سیستم های شستشوی کامپن

اجزای تجهیزات

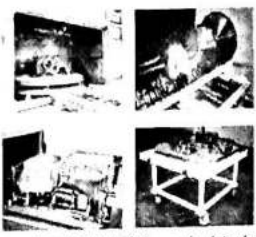


3) Kabinen-Waschanlagen

Köster fertigt diese Waschanlagen aus Edelstahl 1.4301 (AISI 304). Kabinen-Waschanlagen sind für verschiedenste Prozessphasen konzipiert: Mehrstufiges Reinigen, Passivieren, Abblasen und Trocknen. Der Spritzdruck für den Waschprozess wird durch Hochdruck-Kreiselpumpen erzeugt. Auf diese Weise werden selbst hartnäckige Verunreinigungen sowie Ölreste von der Oberfläche entfernt.

- 4) Prozessalternativen
- Horizontale Karbrotation
  - Vertikale Karbrotation für Touch-od- oder Sprühwaschprozesse
  - Platzierung mittlerer, großer und empfindlicher Werkstücke auf speziellen Werkstückhalterungen

- Optionen:
- Ölskimmer
  - Filtersystem mit austauschbaren Filterpatronen



Beispiele für Werkstückaufnahme zu bearbeitender Teile

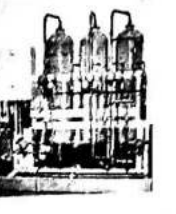
5) Ausstattungskomponenten

Zur Sicherung unserer hohen Qualitätsansprüche verwenden wir nur Bauteile von namhaften Unternehmen, die Marktführer auf ihrem Fachgebiet sind.

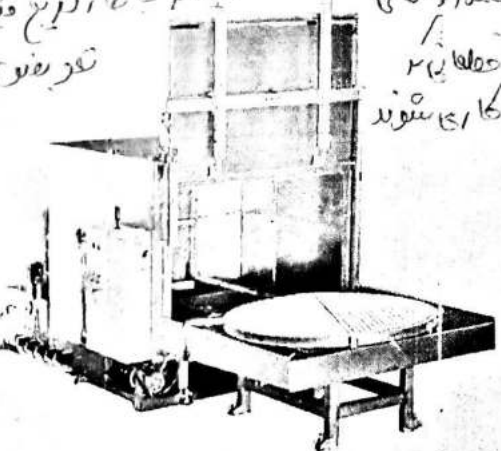
6) Steuerung  
 Wir verwenden die Produkte aller namhaften Hersteller von speicherprogrammierbaren Steuerungen zur automatischen Kontrolle und Steuerung der verschiedenen Prozessphasen:  
 Siemens, Allen Bradley, OMRON, Telemecanique



Zusatz-ausrüstung für die Wasseraufbereitung:  
 Systeme zur Wasserent-  
 mineralisierung  
 für die  
 Wasserversorgung  
 für die  
 Wasserversorgung

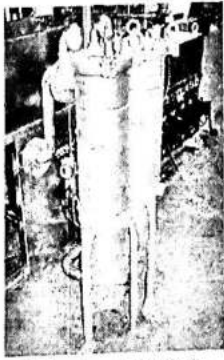
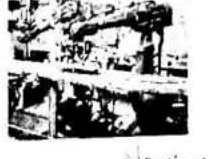
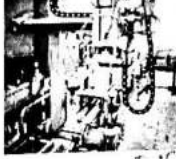


ترتیب های اسکیم روغن روغن روغن  
 سیستم روغن روغن روغن  
 سیستم روغن روغن روغن



↓  
 سیستم های روغن روغن روغن  
 سیستم روغن روغن روغن  
 سیستم روغن روغن روغن

7) Belade- und Entlade-systeme mittels Manipulator oder Roboter



8) Waschkabine für sehr große Werkstücke, z.B. Getriebe für Windkraftanlagen (1.500 kg)  
 Abmessungen der Kabine für: 2.400 (H) x 1.500 (H) mm

کارتریج های فیلتر دو لایه ای سیستم های فیلتر با سرعت در بوداژ نظام

9) جایگزین های فرآیند، چرخش سرد افقی، چرخش عمودی سرد برای فرآیند های شستشوی تمام غوطه خوری یا اسپری قرار دادن قطعات متوسط بزرگ یا ظرفیت نگهدارنده های فوم در حلال

10) تمام محصولات تمام تولید کنندگان معروف کنترل کننده های منطق قابل برنامه ریزی برای کنترل و مدیریت خود کار، مراحل مختلف فرآیند استفاده می کنیم. زیمنس، آلن بردلی

11) سیستم های اسپری و تخلیه با استفاده از دستگاه های کنده ها یا ربات ها

12) کامپن شستشو برای قطعات کامپن بزرگ به عنوان مثال: ب. لیرا سیستم کوپن های بادی (۱۵۰۰ لیتر) ابعاد درب کامپن ۲۴۰۰ (w) x ۱۵۰۰ (h) mm

OMRON



ساختن موفقیت

کارخانه های شستشوی صنعتی

ما هر مشکل تمیزکاری را بر روی قطعات کار شما حل می کنیم

با وزن تنها چند گرم..

تمیز کردن

فسفاته کردن

موفقیت در ساخت و ساز تمیز کردن قطعات کار ساخته شده از فلز و پلاستیک یک بخش ضروری از فرایندهای تولید صنعتی به منظور پاسخگویی به تقاضاهای فزاینده در مورد کیفیت و مشخصات فعلی کثیفی باقیمانده است. به عنوان مثال، قطعات کار باید قبل یا بعد از ماشینکاری یا بین مراحل تولید جداگانه شسته شوند. پردازش سطح و مونتاژ نهایی اغلب نیاز به تمیز کردن قطعات از قبل دارد. سیستم های شستشوی Rösler درجه تمیزی قابل تکرار را برای فرایندهای تولید بعدی و کار MRO تضمین می کنند.

غیرفعال کردن

..تا 80 کیلوگرم!

روغن کاری

خشک

ما خوشحالیم که تست های تمیز کردن قطعات کار شما را در مرکز تست خودمان انجام دهیم و مطابقت با الزامات تمیزی را که برای قطعات شسته شده در آزمایشگاه مجهز ما تعیین کرده اید بررسی کنیم.

فناوری برای تمیز کردن قطعه کار صنعتی

Rösler نیازهای شما را مستقیماً پیاده سازی می کند و کارخانه ها و سیستم های تمیزکننده مخصوص مشتری را تولید می کند. ما به همراه شما راه حل هایی را توسعه می دهیم که نیازهای فردی را برای تمیز کردن و حذف روغن و باقی مانده امولسیون برآورده می کند. یک آزمایشگاه پیشرفته برای بررسی تمیزی قطعه کار به دست آمده در دسترس است. سیستم های ما منحصراً از فولاد ضد زنگ با کیفیت 1.4301 (AISI 304) ساخته شده اند و شامل سیستم های فیلتراسیون کارآمد، ایستگاه های دمنده و همچنین دستگاه هایی برای موقعیت یابی و حمل و نقل صحیح قطعات کار می شوند. Rösler بیش از 30 سال تجربه در توسعه و ساخت سیستم های نظافت صنعتی را به شما ارائه می دهد. قطعه کار قبل و بعد از شستشو

آزمایشگاه Rösler برای تجزیه و تحلیل آلودگی باقیمانده.

ENNC

applus

ISO 9001

گواهی

HOGLER INTERNACIONAL تقریبی

سیستم شستشوی تسمه با سیستم حمل و نقل خارجی قطعه کار

ساختن موفقیت

کفی HION

راه حل های کامل از یک منبع واحد

Rösler تنها سازنده ای در سراسر جهان است که سه فناوری ضروری را در ترکیب با سیستم های شستشوی صنعتی ارائه می دهد.

هر وظیفه ای که در زمینه درمان سطح دارید، ما راه حل کامل را از یک منبع ارائه می دهیم!

شستشو + انفجار: سیستم درام تمام اتوماتیک برای از بین بردن بقایای روغن و امولسیون، شستشو، خشک کردن و انفجار بعدی قطعات کار

تکمیل ارتعاشی + شستشو: دبر زدایی، شستشو و خشک کردن قطعات کار ماشینکاری شده

سیستم های تمیز کردن ما

دقیقاً متناسب با وظیفه شما و فرآیند تولید شما هستند.

تسمه شوی  
سیستم های حمل و نقل سفارشی  
ساختن موفقیت  
JEET.

ایکون

سیستم های شستشوی مداوم تسمه Rösler از فولاد ضد زنگ 1.4301 (AISI 304) ساخته شده اند و برای تمیز کردن، دمیدن و خشک کردن قطعات فلزی استفاده می شوند. بسته به اندازه و هندسه قطعات، با مستقیماً روی تسمه یا در سبدهای مخصوص قرار می گیرند. گزینه های تجهیزات: جداکننده های روغن، دمنده های فشار بالا، واحدهای نوز ترکیبی، سیستم های فیلتراسیون و کندانسورهای بخار، که با توجه به وظیفه در دست طراحی شده اند. غلتک های پشتیبانی تقویت شده برای بارهای بالا بلوک موتور V6 در سیستم حمل و نقل دو زنجیره ای در گردش راهنماهای غلتکی برای میل بادامک خط تمیز کردن و فیلتراسیون دو لاین تمام اتوماتیک برای قطعات کار صنعت خودرو با خشک کردن بعدی حمل و نقل قطعات کار در ظروف "V" برای شستشو و خشک کردن نگهدارنده قطعه کار سفارشی زنجیر دوتایی برای پایه های بند انگشتی فرمان.

توالی تمام اتوماتیک تمام مراحل فرآیند با سیستم حمل و نقل "flex on line" بالادست و پایین دست برای لجستیک قطعات بهینه

سیستم "فلکس آنلاین" برای حمل نگهدارنده قطعه کار تمیز کردن قطعات بزرگ: نوار نقاله سربار مونوریل سیستم های نوار نقاله سربار درام واشر ساختن موفقیت

سیستم های نوار نقاله مونوریل سیستم های حمل و نقل ایده آل برای سیستم هایی برای تمیز کردن و روغن کاری اجزای بزرگ هستند.

سیستم های شستشوی درام Rösler عمدتاً برای پردازش مقادیر زیادی از مواد حجیم (پیچ، پیچ، مهره، قطعات چرخانده و غیره) استفاده می شود.

سیستم های ساخته شده از فولاد ضد زنگ 1.4301 (AISI 304) روش های مختلف پردازش را ارائه می دهند، به عنوان مثال حذف روغن و باقی مانده های امولسیون در حمام آب یا در فرآیند پاشش، تمیز کردن، غیرفعال کردن، روغن کاری و خشک کردن.

طیف محصولات ما شامل مدل های مختلف با قطر و ظرفیت درام های مختلف (از 20 لیتر در ساعت تا 1000 لیتر در ساعت) می باشد. با این حال، ما همچنین سیستم هایی با قطر درام بزرگتر برای پردازش مقادیر بالای 3000 کیلوگرم در ساعت تولید می کنیم.

روغن کاری اتوماتیک، الکترواستاتیک قطعات بدن (مقدار روغن مورد نیاز: 3 گرم در متر مربع).

کارواش Rösler

تجهیزات اضافی: سیستم بارگیری خودکار

استعلام وزن

جداسازی روغن ترکیب نوز کندانسور بخار

گیاهی برای تمیز کردن، دمیدن و خشک کردن قطعات بزرگ قالبگیری شده پلاستیکی

سیستم شستشوی درام برای از بین بردن بقایای روغن و امولسیون و شستشوی اتصالات مسی با تسمه بارگیری و ظرفیت پردازش تا 300 لیتر در ساعت.

ماشین لباسشویی روتاری (چرخ و فلک).

ساختن موفقیت

ماشین لباسشویی چرخ و فلک Rösler از یک پلت فرم چرخان با محفظه های متعدد برای چرخه های مختلف تمیز کردن و باد کردن تشکیل شده است. بسته به شکل و اندازه قطعه کار، قطعات به طور مستقیم بر روی سکو یا روی نگهدارنده های مخصوص طراحی شده قرار می گیرند. بارگیری و تخلیه به صورت دستی یا خودکار توسط ربات انجام می شود. ماشین لباسشویی با سه مرحله فرایند: بقایای روغن و امولسیون در دو ناحیه مجزا (فشار کم و فشار بالا)، شستشو و باد کردن با فشار بالا حذف می شود.

قطعات کار به صورت عمودی روی وسایل دوار قرار می گیرند. یک ربات بارگیری و تخلیه را بر عهده می گیرد سرگین

مزیت اصلی این نوع سیستم ها فضای کم مورد نیاز نسبت به سیستم های تسمه شویی است. ماشین لباسشویی چرخ و فلک برای شستشوی سرسپیندر در فشار متوسط یا زیاد (200 بار). درجه تمیزی به دست آمده < 300 میلی گرم در هر قسمت

مول لنگ: ناحیه فشار بالا: اندازه گیری وزنی 5 میلی گرم منطقه کم فشار: اندازه گیری وزن سنجی 20 میلی گرم پوشش: 3mg اندازه گیری وزن سنجی  
سیستم های شستشوی خط انتقال در دو سطح ساختن موفقیت

نمای طبقه فوقانی که میدل های حرارتی، چیلر، مخازن ذخیره سازی و پمپ های فشار متوسط نصب شده است. فاز شستشو با چرخش قطعه، شستشوی هدفمند، دمش هدفمند و فاز دمنده عمومی با چرخش قطعه.

منطقه بارگیری، انتقال بلوک های موتور توسط دستکاری خودکار منطقه تخلیه با استفاده از دستکاری دوم و انتقال قطعات به خط مونتاژ ترتیب متفاوت

اجزای سیستم در دو سطح برای استفاده بهینه از موجود رد پا

نمونه ای از سیستم شستشوی خط انتقال سطح دوم نمای بلوک موتور در حال چرخش در مرحله دمیدن نهایی سیستم های شستشوی کابین اجزای تجهیزات

ساختن موفقیت برای اطمینان از استانداردهای کیفیت بالای خود، ما فقط از قطعات شرکت های معروفی استفاده می کنیم که در زمینه خود تولید می کنند. سیستم های شستشوی کابین (AISI 304) این سیستم های شستشو را از فولاد ضد زنگ Rösler 1.4301

برای طیف وسیعی از مراحل فرایند طراحی شده اند: تمیز کردن چند مرحله ای، غیرفعال کردن، دمیدن و خشک کردن. فشار اسپری برای فرایند شستشو توسط پمپ های گریز از مرکز فشار بالا ایجاد می شود. به این ترتیب حتی کثیفی های سرسخت و بقایای روغن از سطح پاک می شوند

فرمان

تجهیزات اضافی برای تصفیه آب: سیستم هایی برای املاح آب جایگزین های فرایند: • چرخش سبب افقی • چرخش عمودی سبب برای فرایندهای شستشوی حمام غوطه وری یا اسپری. قرار دادن قطعات متوسط، بزرگ و ظریف

نگهدارنده های مخصوص قطعه کار

ما از محصولات تمام تولید کنندگان معروف کنترل کننده های منطقی قابل برنامه ریزی برای کنترل و مدیریت خودکار مراحل مختلف فرایند استفاده می کنیم:

زیمنس، آلن بردلی، OMROM، Telemecanique

گزینه ها: • اسکیمروغن • سیستم فیلتر با کارتریج فیلتر قابل تعویض نمونه هایی از نگهدارنده های قطعه کار برای قطعاتی که باید ماشین کاری شوند سیستم های بارگیری و تخلیه با استفاده از دستکاری کننده ها یا ربات ها

ZILE

جداکنده های روغن تغییر سطح

کابین شستشو برای قطعات کار بسیار بزرگ، به عنوان مثال. ب. گیربکس برای توربین های بادی (1500 کیلوگرم) ابعاد  
درب کابین: 2400 (h) x 1500 (w) میلی متر  
کارتریج های فیلتر دوپلکس یا کیسه های فیلتر تا ساعت 50 بعد از ظهر  
سیستم های استخراج بخار با سانتریفیوژ.