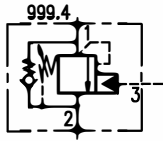


# Aggregatgrenze

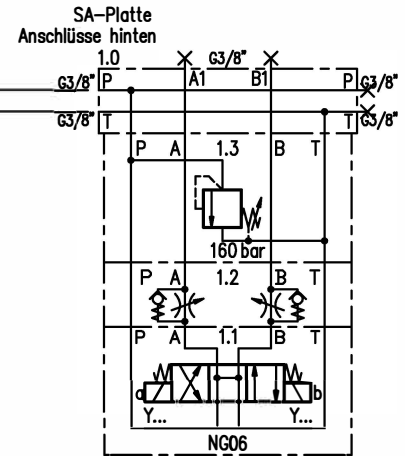
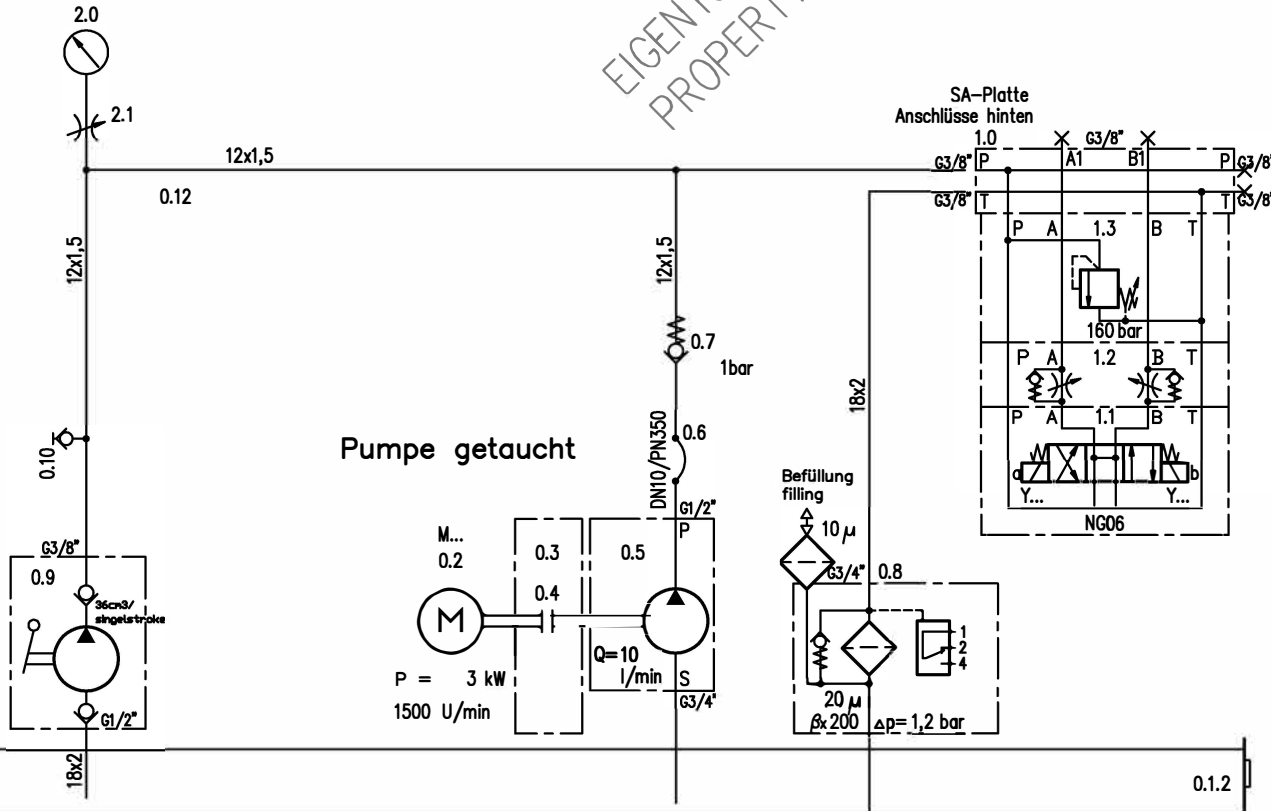
loses Teil



0.11  
12x1,5  
L1

EIGENTUM VON PARKER HANNIFIN  
PROPERTY OF PARKER HANNIFIN

21  
tz/Germ n  
e 1



Empfohlenes Hydraulikmedium:	HLP nach DIN 51524 Teil 2 u. 3
Empfohlener Viskositätsbereich:	40 – 50 mm <sup>2</sup> /s bei 40°C
Erforderliche Reinheitsklasse:	18/16/13 nach ISO 4406
Maximaler zulässiger Systemdruck:	160 bar
Maximales empfohlenes Tankvolumen:	22 l
Minimales empfohlenes Tankvolumen:	19 l
Verschraubungsart / -Material:	E02 CF ISO8434-1
Motorspannung:	400 / 690 V, 50 Hz
Ventilspannung:	24 V DC
Umgebungstemperatur:	5 – 35°C
Maximale Lautstärke:	84 dB(A) in 1 m Entfernung
Kundenvorschrift:	
sonstige Besonderheiten:	

0.0.1

				Ers.für:	Dat.:
				Ers.durch:	26.03.2020
				Urspr.-Orig.: CAD	gez.:
Änderung	Index	Datum	Name	Prod. Status: PR	Schwarm



Hydraulikplan

Schutzvermerk nach DIN ISO 16016: 2007-12 beachten  
 Copyright reserved  
 Parker Hannifin Manufacturing Germany GmbH & Co. KG,

# Stückliste

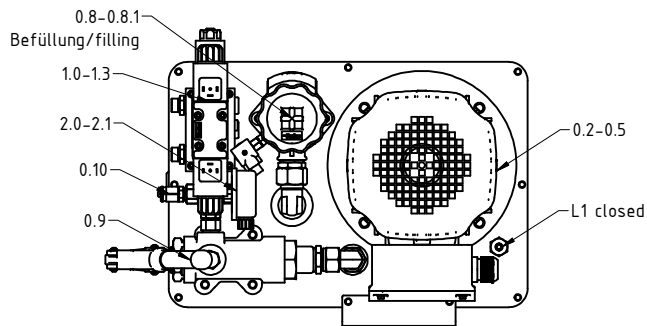
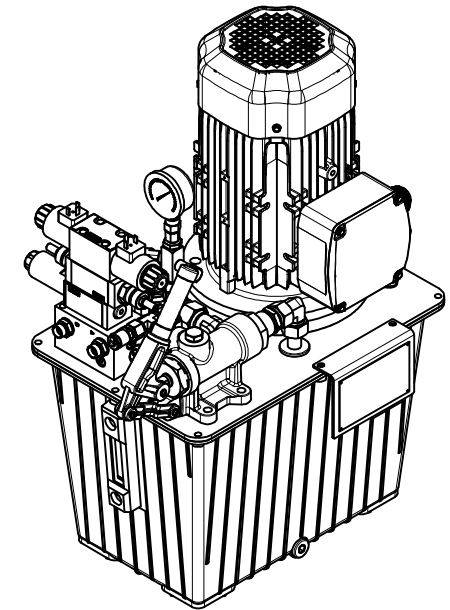
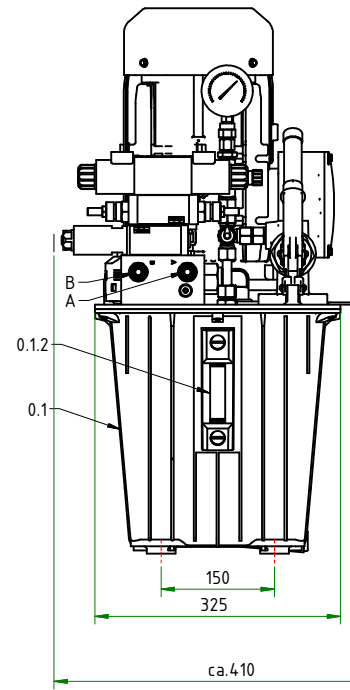
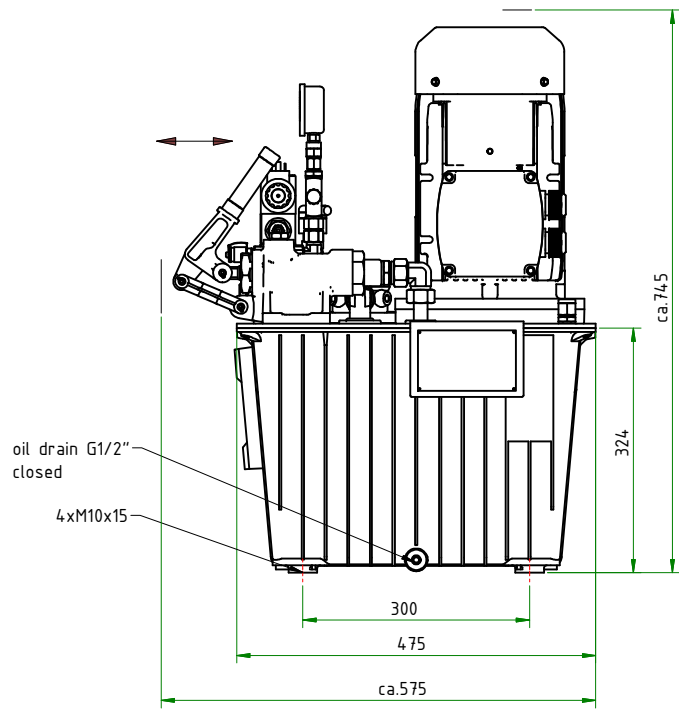


Pos	Anz	Artikel	Beschreibung 1	Beschreibung 2	Lieferant
0.0.0.2	1	COST ROLL STOPPER	Item to stop Cost Roll on BUC	Remove when BOM ready (ST30)	
0.0.1	1	LACKV5	LACKIERUNG RAL... VARIABEL V5		PARKER
0.1	1	BAK27+RSO27	BAK27+RSO27	DRUCKMITTELBEHAELTER	KTR
0.1.1	1	HR10071637	Stahlbau	Behälterdeckel	
0.1.2	1	ZKN01-000003	SNA 127 B-N-O-12 (RAHM:)	OELSTANDSANZEIGE	R+L HYDRAULICS GMBH
0.2	1	ZKM10-000305	100L4 3.0KW230/400V0 IE3 B5	DREHSTROM-MOTOR	AC MOTOREN GMBH
0.3	1	PL250/01/03	PL250/01/03	PUMPENTRAEGER	KTR
0.3.1	1	DP250	DP250-NBR	DICHTUNG	KTR
0.4	1	HR13027910	R24/28.28X50/N2AX24	KUPPLUNG	KTR
0.5	1	3349111624	PGP511A0080CS4D3NE5E3B1B1	ZAHNRADPUMPE	PARKER PMD
0.6	1	471TC-6	PARKER TOUGH COVER 471TC-6 D10	SCHLAUCHLEITUNG	PARKER ERMETO
0.6.1	1	1CA48-12-6	DKOL DN10 E	SCHLAUCHARMATUR	PARKER ERMETO
0.6.2	1	1CF48-12-6	DKOL 90 DN10 E	SCHLAUCHARMATUR	PARKER ERMETO
0.7	1	RHD12LOMDCF	EO Non return valve	RUECKSCHLAGVENTIL	PARKER ERMETO
0.8	1	TPR210QLBP2EG121	2035008174 LP Filter TPR	RUECKLAUFFILTER	PARKER FLD
0.8.1	1	HR01514067	0184 45803 1 042 1.2BAR	DRUCKSCHALTER	SCHEUFFELE
0.8.5	1	937903Q	PXWL2-10 LP Element	FILTEREINSATZ	PARKER FLD
0.9	1	HR01514554	GL28	HANDPUMPE	NEUTRAL
0.9.1	1	HR01518551	E117718	ZUBEHOER	FER HYDRAULIK
0.10	1	VKA3/12LCF	EO Test point w. thread M16x2	MESS-ANSCHLUSS	PARKER ERMETO

## Stückliste



0.10.1	1	EL12SOMDCF	EO Swivel nut run tee	VERSCHRAUBUNG	PARKER
0.11	1	18.GE-12LRL1000	TANKRUECKLAUF G3/8" 12L	VERSCHRAUBUNG	DIETZEL
0.12	1	18.GE-12LRL1000	TANKRUECKLAUF G3/8" 12L	VERSCHRAUBUNG	DIETZEL
1.0	1	ES3B38Z	ES3B38Z	GRUNDPLATTE	EUROFLUID
1.1	1	D1VW002CNJW	D1VW002CNJW91	WEGEVENTIL	PARKER ISDE
1.2	1	FM2DDDSV	FM2DDDSV55	DROSSELRUECKSCHLAGVENTIL	PARKER ISDE
1.3	1	RDM2PT21SVG	RDM2PT21SVG20	DRUCKBEGRENZUNGSVENTIL	PARKER ISDE
2.0	1	PGB0631250	63MM PRESSURE GAUGE	MANOMETER	PARKER FLD
2.1	1	9N400B	9N400B	ABSPERR-UND DROSSELVENTIL	PARKER HVD



Pipe-work in conformity with hydraulic circuit diagram  
 Every device marked with according pos.-number  
 resp. every pipe terminal with according pipe-number.

Transportation: see Appendix declaration  
 of incorporation  
 Installation information Item 3

Weight: see typeplate

Verrohrung nach Schaltplan  
 Jedes Gerät mit zugehöriger Pos.-Nr.  
 bzw. jeder Rohrabgang mit zugehöriger  
 Leitungsnummer gekennzeichnet.

Transport: siehe Anlage Einbauerklärung,  
 Montagehinweis Punkt 3.

Gewicht: siehe Typenschild

PROPERTY OF PARKER-HANNIFIN CORPORATION This document is copyright and is the property of Parker Hannifin. It must not be copied in whole or part, used for manufacture of or otherwise disclosed without prior written consent of the company.		Drawn by <b>C. Vogel</b>	Drawn date <b>26.10.2021</b>	Title <b>Production Drawing</b>
		Checked and approved by	Checked date	Description <b>Hydraulic Unit</b>
<b>Industrial Systems</b> Division Europe ENGINEERED SYSTEM SOLUTIONS		State <b>WIP</b>	Scale <b>1 : 5</b>	
		Sheet <b>1 of 1</b>	Size <b>A2</b>	Revisions <b>-</b>