

CATALOGO GENERALE

Macchine interamente progettate e costruite in Italia



AZIENDA //

Pertici è stata fondata nel 1965 da Leto Pertici con il nome di Costruzioni Meccaniche Pertici. Originariamente, l'attività dell'Azienda era incentrata sulla produzione di macchine tradizionali per la lavorazione del legno, sviluppando in seguito la costruzione di macchinari per l'industria dei serramenti in alluminio e pvc.

La crescita dei volumi e l'estensione del sito produttivo, insieme ad un ciclo di produzione completamente controllato internamente, hanno consentito all'Azienda di proporre soluzioni caratterizzate dalla massima qualità ed affidabilità, adatte a soddisfare le esigenze di qualsiasi tipo di clientela. Grazie a queste caratteristiche, a partire dagli anni '80 Pertici ha vissuto un'intensa espansione internazionale che ha permesso di realizzare una solida rete di distribuzione in tutto il mondo.

In oltre 50 anni di attività, l'Azienda ha installato decine di migliaia di impianti in Europa, America, Africa, Asia e Oceania. Attualmente, Pertici Industries è un leader mondiale nella progettazione e costruzione di macchine e sistemi per la lavorazione di profili in alluminio e PVC, utilizzati per infissi e per altri settori industriali.

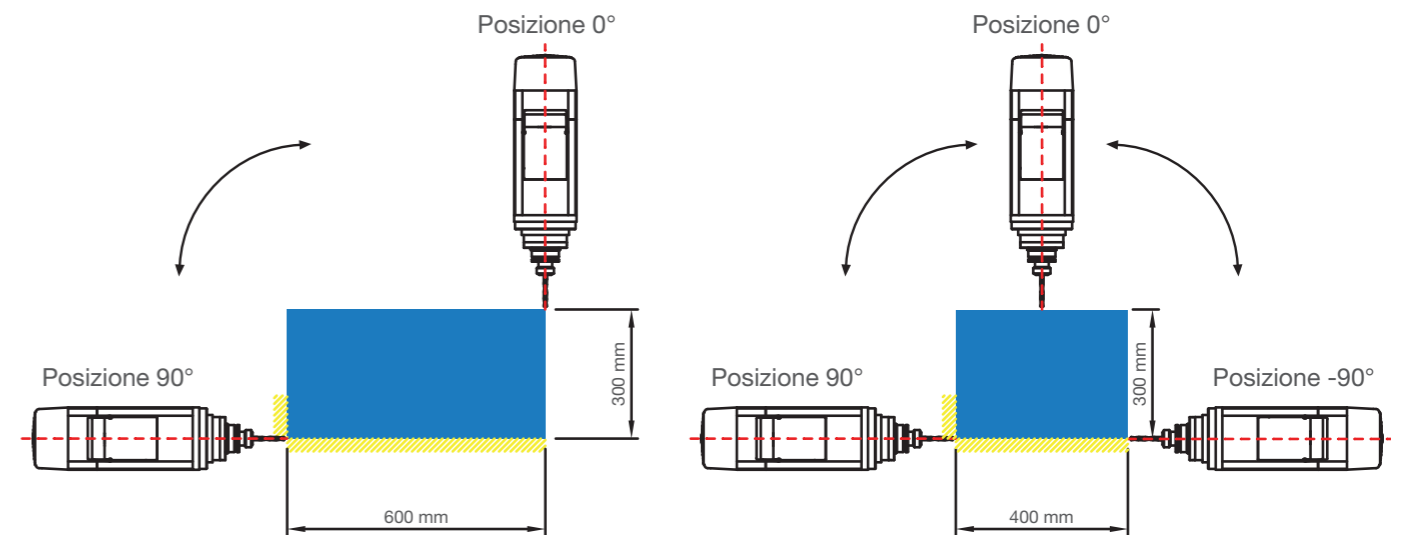
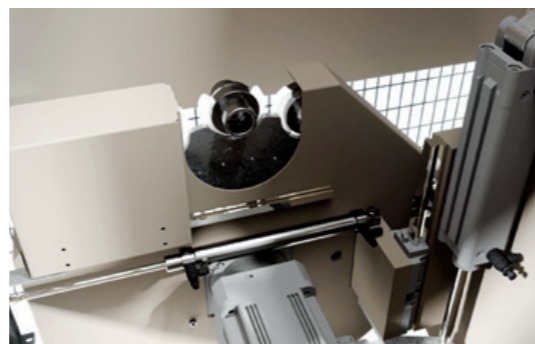
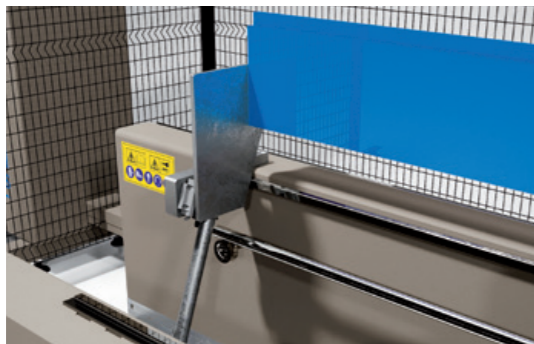
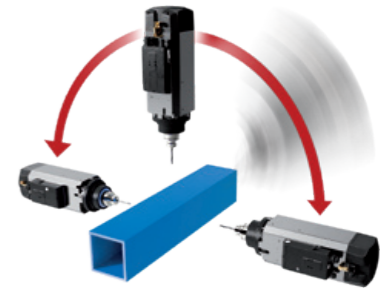
L'Azienda sviluppa ed implementa tecnologie d'avanguardia, garantendo un servizio globale al cliente che include assistenza, manutenzione, installazione, supporto e un puntuale training formativo. La competenza ed esperienza radicale in tutto lo staff, unite al forte consolidamento sul mercato globale, costituiscono elementi essenziali della strategia di costante sviluppo che caratterizza l'Azienda.

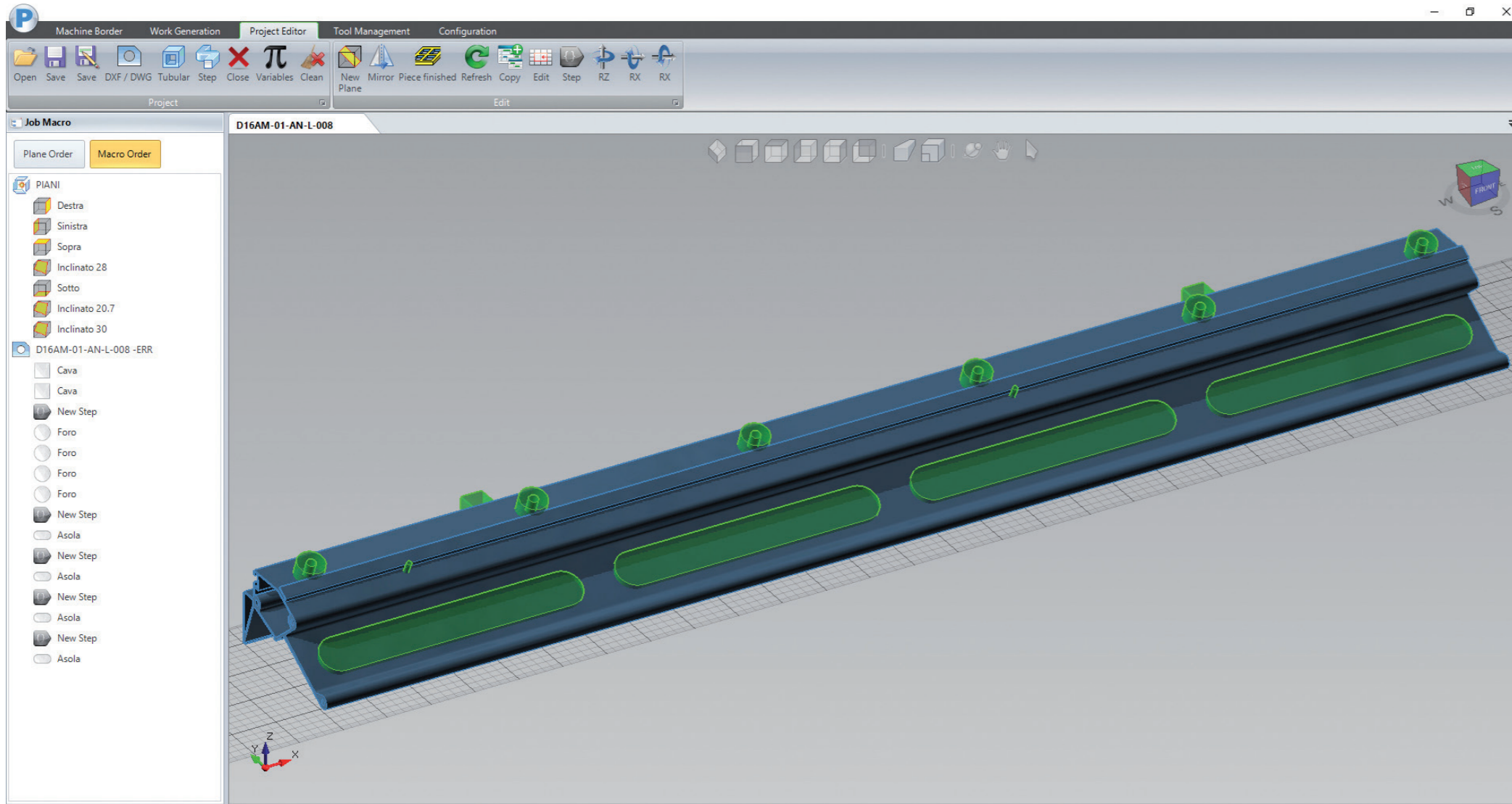
P304
P307
P309

Centro di lavoro CNC a 4 assi controllati, realizzato per eseguire lavorazioni di fresatura, foratura, filettatura, taglio, intestatura su barre o pezzi in alluminio, PVC, leghe leggere in genere e acciaio. Le versioni disponibili sono tre, 4 m, 7 m, 9 m con due diverse modalità di lavoro: un'area unica di lavoro o la modalità pendolare con due aree di lavoro indipendenti.

L'elettromandrino con potenza di 8.5 kW in S1 (10 kW in opzione) con attacco cono HSK-F63, permette di eseguire lavorazioni anche gravose come quelle tipiche del settore industriale. In tutte le versioni l'elettromandrino ruota in continuo lungo l'asse A da 0° a 180° riuscendo a lavorare in ogni posizione compresa in questo intervallo.

Il centro dispone di un magazzino rotante a 10 posizioni alloggiato a bordo carro con possibilità di ospitare frese standard e frese a disco. A seconda della versione il centro è configurato con 4 / 8 morse automatiche che si posizionano lungo l'asse X in modalità automatica tramite carro mobile o indipendente con asse dedicato (optional). Disponibile in opzione un gruppo lama da 500 mm per taglio a 90°.





La piattaforma CAD/CAM di Pertici industries è stata pensata per gestire l'intera commessa di lavoro, dalla progettazione 3D alla produzione.

La Suite di Software della serie "P" nasce per aiutare tecnici e operatori a sviluppare piccole e grandi commesse di lavoro con i CNC di Pertici Industries. L'utilizzo di questi software consente di ottenere ottimi risultati in termini di ciclo macchina e tempistiche di lavorazione.

La gamma si compone di quattro applicativi tutti complementari ed integrati:

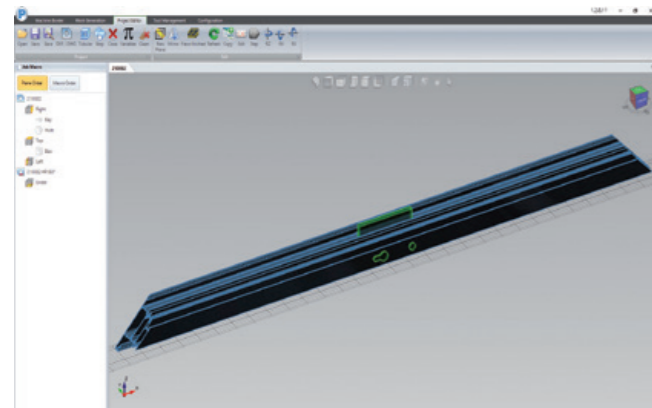
- P-CAM
- P-SIMULATION
- P-REPORT
- P-INTERFACE

La loro facilità d'uso ed integrazione permettono di definire graficamente tutte le operazioni di foratura, fresatura, taglio e passare in brevi step alla fase di produzione vera e propria.

Grazie ad una semplice logica di programmazione le operazioni che deve eseguire l'operatore sono estremamente agevolate.

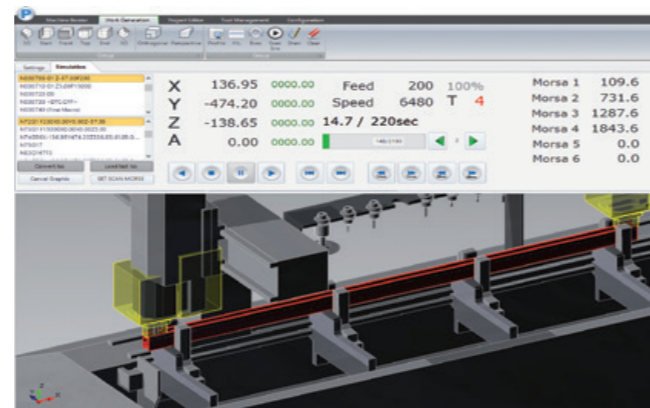
P-CAM

P-CAM è un software 3D per programmare graficamente le lavorazioni. Include le figure più ricorrenti (fori, asole, cave rettangolari, serrature, etc), la gestione della fresa a disco, i cicli di maschiatura e creazioni di figure libere, nonché tutta la gestione degli utensili e il posizionamento morse con relativa anticollisione.



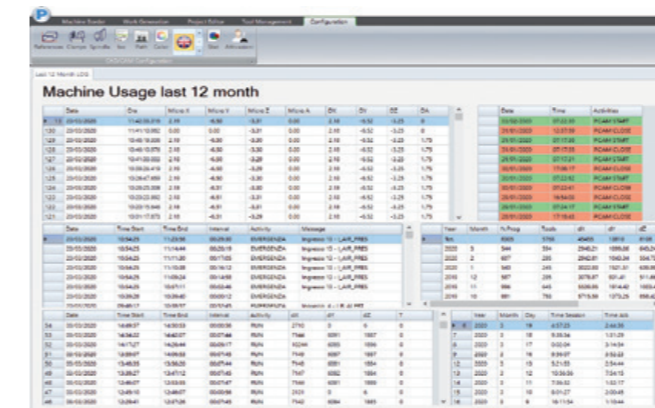
P-SIMULATION

P-SIMULATION esegue la simulazione del ciclo di lavoro senza impegnare la macchina. Con questo software l'operatore può andare ad agire sui percorsi e sulla gestione degli utensili per ottimizzare i tempi ciclo.



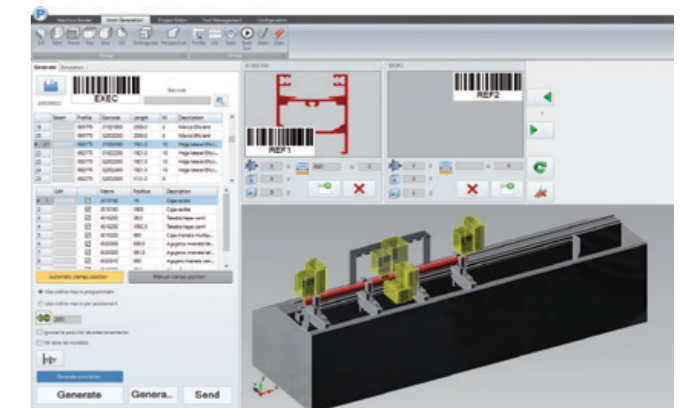
P-REPORT

P-REPORT esegue una registrazione di tutte le funzioni della macchina analizzando nello specifico la distanza percorso dagli assi, il tempo di lavoro dell'elettromandrino, il numero di programmi ect. Grazie a questo software viene anche implementata una diagnosi di base per la gestione della manutenzione ordinaria.



P-INTERFACE

P-INTERFACE è un programma che gestisce il collegamento dei centri di lavoro a software di terze parti. Gestisce quindi l'ingresso delle informazioni e le trasforma in linguaggio macchina per la lavorazione dei profili.



PERTICI[®] INDUSTRIES

R02

PERTICI Industries S.p.A.

Via delle Città, 41/43
50052 CERTALDO (FI) Italy

T. +39 0571 652365
F. +39 0571 652991

info@pertici.it
www.pertici.it