

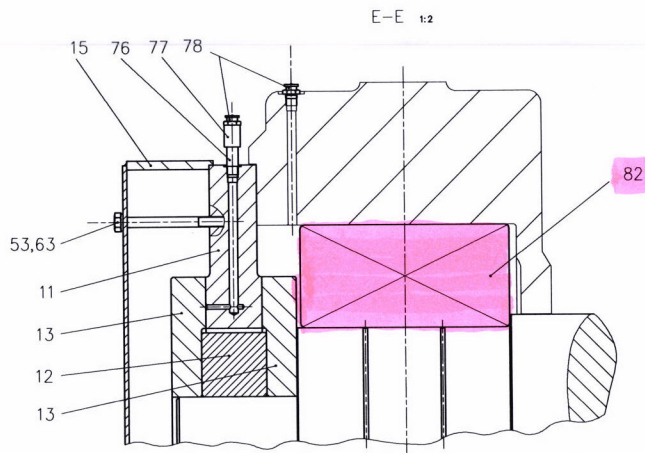
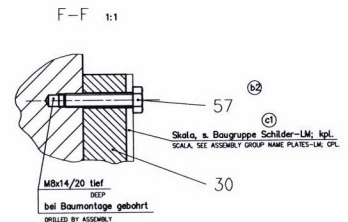
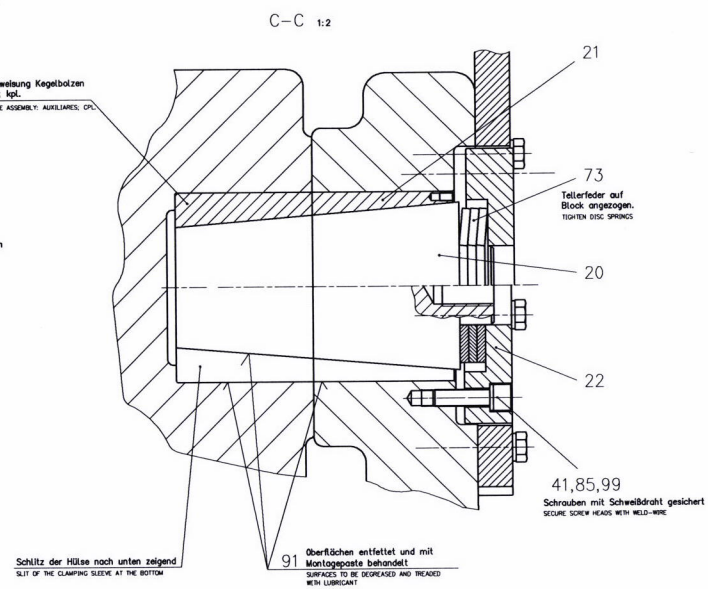
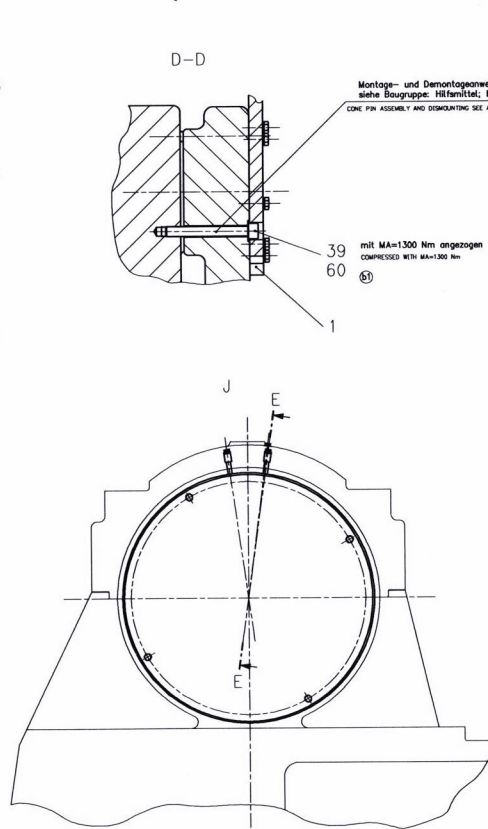
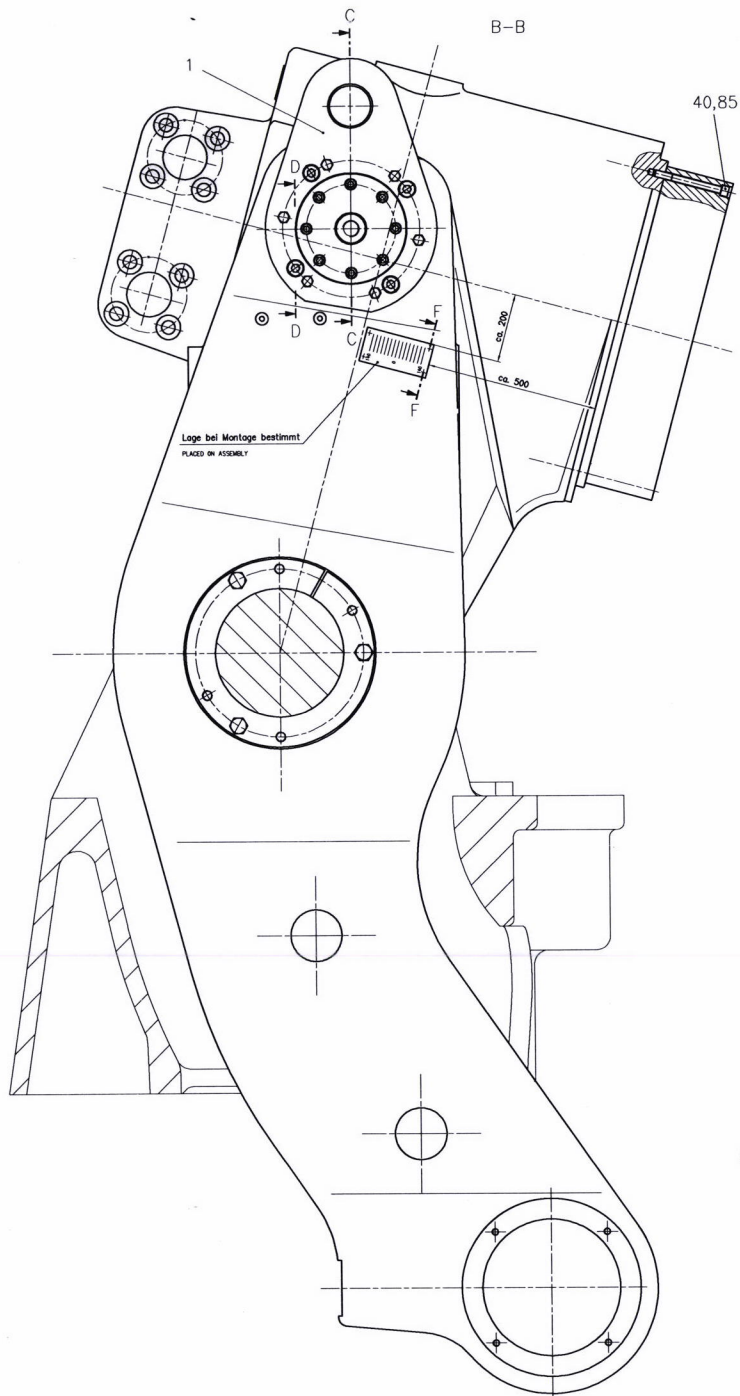
Alle Maße sind in mm anzugeben
All dimensions are in mm to be given
Alle Maße sind in mm anzugeben
All dimensions are in mm to be given

Normen / Standards	ISO 2768 - mK	
ISO 9013 - 332		
ISO 13920 - B		
ISO 15920 - B		
DIN EN ISO 9892-1		
ISO 5037 - C		
ISO 5037 - C		
ISO 13715		

© 2004 LOESCH

044352-00-0 BL1

ROCKER ARM, CPL.



1. Die Baugruppe ist nur für den Einsatz an den Maschinen der Baureihe 5000 geeignet.
 2. Die Baugruppe ist nur für den Einsatz an den Maschinen der Baureihe 5000 geeignet.
 3. Die Baugruppe ist nur für den Einsatz an den Maschinen der Baureihe 5000 geeignet.
 4. Die Baugruppe ist nur für den Einsatz an den Maschinen der Baureihe 5000 geeignet.
 5. Die Baugruppe ist nur für den Einsatz an den Maschinen der Baureihe 5000 geeignet.
 6. Die Baugruppe ist nur für den Einsatz an den Maschinen der Baureihe 5000 geeignet.
 7. Die Baugruppe ist nur für den Einsatz an den Maschinen der Baureihe 5000 geeignet.
 8. Die Baugruppe ist nur für den Einsatz an den Maschinen der Baureihe 5000 geeignet.
 9. Die Baugruppe ist nur für den Einsatz an den Maschinen der Baureihe 5000 geeignet.
 10. Die Baugruppe ist nur für den Einsatz an den Maschinen der Baureihe 5000 geeignet.
 11. Die Baugruppe ist nur für den Einsatz an den Maschinen der Baureihe 5000 geeignet.
 12. Die Baugruppe ist nur für den Einsatz an den Maschinen der Baureihe 5000 geeignet.
 13. Die Baugruppe ist nur für den Einsatz an den Maschinen der Baureihe 5000 geeignet.
 14. Die Baugruppe ist nur für den Einsatz an den Maschinen der Baureihe 5000 geeignet.
 15. Die Baugruppe ist nur für den Einsatz an den Maschinen der Baureihe 5000 geeignet.
 16. Die Baugruppe ist nur für den Einsatz an den Maschinen der Baureihe 5000 geeignet.
 17. Die Baugruppe ist nur für den Einsatz an den Maschinen der Baureihe 5000 geeignet.
 18. Die Baugruppe ist nur für den Einsatz an den Maschinen der Baureihe 5000 geeignet.
 19. Die Baugruppe ist nur für den Einsatz an den Maschinen der Baureihe 5000 geeignet.
 20. Die Baugruppe ist nur für den Einsatz an den Maschinen der Baureihe 5000 geeignet.
 21. Die Baugruppe ist nur für den Einsatz an den Maschinen der Baureihe 5000 geeignet.
 22. Die Baugruppe ist nur für den Einsatz an den Maschinen der Baureihe 5000 geeignet.
 23. Die Baugruppe ist nur für den Einsatz an den Maschinen der Baureihe 5000 geeignet.
 24. Die Baugruppe ist nur für den Einsatz an den Maschinen der Baureihe 5000 geeignet.
 25. Die Baugruppe ist nur für den Einsatz an den Maschinen der Baureihe 5000 geeignet.
 26. Die Baugruppe ist nur für den Einsatz an den Maschinen der Baureihe 5000 geeignet.
 27. Die Baugruppe ist nur für den Einsatz an den Maschinen der Baureihe 5000 geeignet.
 28. Die Baugruppe ist nur für den Einsatz an den Maschinen der Baureihe 5000 geeignet.
 29. Die Baugruppe ist nur für den Einsatz an den Maschinen der Baureihe 5000 geeignet.
 30. Die Baugruppe ist nur für den Einsatz an den Maschinen der Baureihe 5000 geeignet.
 31. Die Baugruppe ist nur für den Einsatz an den Maschinen der Baureihe 5000 geeignet.
 32. Die Baugruppe ist nur für den Einsatz an den Maschinen der Baureihe 5000 geeignet.
 33. Die Baugruppe ist nur für den Einsatz an den Maschinen der Baureihe 5000 geeignet.
 34. Die Baugruppe ist nur für den Einsatz an den Maschinen der Baureihe 5000 geeignet.
 35. Die Baugruppe ist nur für den Einsatz an den Maschinen der Baureihe 5000 geeignet.
 36. Die Baugruppe ist nur für den Einsatz an den Maschinen der Baureihe 5000 geeignet.
 37. Die Baugruppe ist nur für den Einsatz an den Maschinen der Baureihe 5000 geeignet.
 38. Die Baugruppe ist nur für den Einsatz an den Maschinen der Baureihe 5000 geeignet.
 39. Die Baugruppe ist nur für den Einsatz an den Maschinen der Baureihe 5000 geeignet.
 40. Die Baugruppe ist nur für den Einsatz an den Maschinen der Baureihe 5000 geeignet.
 41. Die Baugruppe ist nur für den Einsatz an den Maschinen der Baureihe 5000 geeignet.
 42. Die Baugruppe ist nur für den Einsatz an den Maschinen der Baureihe 5000 geeignet.
 43. Die Baugruppe ist nur für den Einsatz an den Maschinen der Baureihe 5000 geeignet.
 44. Die Baugruppe ist nur für den Einsatz an den Maschinen der Baureihe 5000 geeignet.
 45. Die Baugruppe ist nur für den Einsatz an den Maschinen der Baureihe 5000 geeignet.
 46. Die Baugruppe ist nur für den Einsatz an den Maschinen der Baureihe 5000 geeignet.
 47. Die Baugruppe ist nur für den Einsatz an den Maschinen der Baureihe 5000 geeignet.
 48. Die Baugruppe ist nur für den Einsatz an den Maschinen der Baureihe 5000 geeignet.
 49. Die Baugruppe ist nur für den Einsatz an den Maschinen der Baureihe 5000 geeignet.
 50. Die Baugruppe ist nur für den Einsatz an den Maschinen der Baureihe 5000 geeignet.
 51. Die Baugruppe ist nur für den Einsatz an den Maschinen der Baureihe 5000 geeignet.
 52. Die Baugruppe ist nur für den Einsatz an den Maschinen der Baureihe 5000 geeignet.
 53. Die Baugruppe ist nur für den Einsatz an den Maschinen der Baureihe 5000 geeignet.
 54. Die Baugruppe ist nur für den Einsatz an den Maschinen der Baureihe 5000 geeignet.
 55. Die Baugruppe ist nur für den Einsatz an den Maschinen der Baureihe 5000 geeignet.
 56. Die Baugruppe ist nur für den Einsatz an den Maschinen der Baureihe 5000 geeignet.
 57. Die Baugruppe ist nur für den Einsatz an den Maschinen der Baureihe 5000 geeignet.
 58. Die Baugruppe ist nur für den Einsatz an den Maschinen der Baureihe 5000 geeignet.
 59. Die Baugruppe ist nur für den Einsatz an den Maschinen der Baureihe 5000 geeignet.
 60. Die Baugruppe ist nur für den Einsatz an den Maschinen der Baureihe 5000 geeignet.
 61. Die Baugruppe ist nur für den Einsatz an den Maschinen der Baureihe 5000 geeignet.
 62. Die Baugruppe ist nur für den Einsatz an den Maschinen der Baureihe 5000 geeignet.
 63. Die Baugruppe ist nur für den Einsatz an den Maschinen der Baureihe 5000 geeignet.
 64. Die Baugruppe ist nur für den Einsatz an den Maschinen der Baureihe 5000 geeignet.
 65. Die Baugruppe ist nur für den Einsatz an den Maschinen der Baureihe 5000 geeignet.
 66. Die Baugruppe ist nur für den Einsatz an den Maschinen der Baureihe 5000 geeignet.
 67. Die Baugruppe ist nur für den Einsatz an den Maschinen der Baureihe 5000 geeignet.
 68. Die Baugruppe ist nur für den Einsatz an den Maschinen der Baureihe 5000 geeignet.
 69. Die Baugruppe ist nur für den Einsatz an den Maschinen der Baureihe 5000 geeignet.
 70. Die Baugruppe ist nur für den Einsatz an den Maschinen der Baureihe 5000 geeignet.
 71. Die Baugruppe ist nur für den Einsatz an den Maschinen der Baureihe 5000 geeignet.
 72. Die Baugruppe ist nur für den Einsatz an den Maschinen der Baureihe 5000 geeignet.
 73. Die Baugruppe ist nur für den Einsatz an den Maschinen der Baureihe 5000 geeignet.
 74. Die Baugruppe ist nur für den Einsatz an den Maschinen der Baureihe 5000 geeignet.
 75. Die Baugruppe ist nur für den Einsatz an den Maschinen der Baureihe 5000 geeignet.
 76. Die Baugruppe ist nur für den Einsatz an den Maschinen der Baureihe 5000 geeignet.
 77. Die Baugruppe ist nur für den Einsatz an den Maschinen der Baureihe 5000 geeignet.
 78. Die Baugruppe ist nur für den Einsatz an den Maschinen der Baureihe 5000 geeignet.
 79. Die Baugruppe ist nur für den Einsatz an den Maschinen der Baureihe 5000 geeignet.
 80. Die Baugruppe ist nur für den Einsatz an den Maschinen der Baureihe 5000 geeignet.
 81. Die Baugruppe ist nur für den Einsatz an den Maschinen der Baureihe 5000 geeignet.
 82. Die Baugruppe ist nur für den Einsatz an den Maschinen der Baureihe 5000 geeignet.
 83. Die Baugruppe ist nur für den Einsatz an den Maschinen der Baureihe 5000 geeignet.
 84. Die Baugruppe ist nur für den Einsatz an den Maschinen der Baureihe 5000 geeignet.
 85. Die Baugruppe ist nur für den Einsatz an den Maschinen der Baureihe 5000 geeignet.
 86. Die Baugruppe ist nur für den Einsatz an den Maschinen der Baureihe 5000 geeignet.
 87. Die Baugruppe ist nur für den Einsatz an den Maschinen der Baureihe 5000 geeignet.
 88. Die Baugruppe ist nur für den Einsatz an den Maschinen der Baureihe 5000 geeignet.
 89. Die Baugruppe ist nur für den Einsatz an den Maschinen der Baureihe 5000 geeignet.
 90. Die Baugruppe ist nur für den Einsatz an den Maschinen der Baureihe 5000 geeignet.
 91. Die Baugruppe ist nur für den Einsatz an den Maschinen der Baureihe 5000 geeignet.
 92. Die Baugruppe ist nur für den Einsatz an den Maschinen der Baureihe 5000 geeignet.
 93. Die Baugruppe ist nur für den Einsatz an den Maschinen der Baureihe 5000 geeignet.
 94. Die Baugruppe ist nur für den Einsatz an den Maschinen der Baureihe 5000 geeignet.
 95. Die Baugruppe ist nur für den Einsatz an den Maschinen der Baureihe 5000 geeignet.
 96. Die Baugruppe ist nur für den Einsatz an den Maschinen der Baureihe 5000 geeignet.
 97. Die Baugruppe ist nur für den Einsatz an den Maschinen der Baureihe 5000 geeignet.
 98. Die Baugruppe ist nur für den Einsatz an den Maschinen der Baureihe 5000 geeignet.
 99. Die Baugruppe ist nur für den Einsatz an den Maschinen der Baureihe 5000 geeignet.
 100. Die Baugruppe ist nur für den Einsatz an den Maschinen der Baureihe 5000 geeignet.

C 1	Slitz entfällt	09.08.2005	Bl	Gr
B 2	siehe Blatt 1, Schorn-Schleife statt Feder, Federling entfällt	23.08.2005	HN	Bl
V	Gehoberte Gabelgeometrie eingefügt	29.03.2005	HN	Bl
Art. Nr.				

ISO 2768 - mK	ISO 9013 - S32	ISO 15920 - B	ISO 5817 - C
ISO 13715	ISO 13715	ISO 13715	ISO 13715

Skizze	Skizze	Skizze	Skizze
Skizze	Skizze	Skizze	Skizze
Skizze	Skizze	Skizze	Skizze
Skizze	Skizze	Skizze	Skizze

044352-00-0 BL2	ROCKER ARM, CPL
-----------------	-----------------

DATE: 03.07.2006
TIME: 13:44:32
CODE NAME: KHUZESTAN II RM

*** LOESCHE GMBH, DÜSSELDORF ***

PAGE: 5

checked
ORDER-NO: 800950890 / 000010

C U S T O M E R P A R T L I S T

PARTS LIST NO: 10214441 DRAWG/DOCU-NO: 044352-00-0 R # C TITLE: ROCKER ARM;CPL LAST MODIFICATION: 12.08.2005 NO. OF POS.: 056 TOT.WT IN KG: 18.032,150

POS.	ART/PTS.LIST-NO: DRAWG/DOCU-NO: R	TITLE	QTY	ME	PT	BG	MATERIAL	WEIGHT KG/UNIT
82	10200809	SPHER.ROLLER BEARING	2,000	ST	N		ST	270,000
84	10194809	BAR OF SOLDER 400 LG	3,000	ST	N		S-PB98SN2	0,100
85	10193528	SCHNORR-WASHER S20	22,000	ST	N		FST	0,004
90	10203423	GREASE:LGEV 2	14,000	ST	N		WÄLZLAGERFETT	1,000
91	10195633	LUBRICANT	4,000	ST	N		KONSERVIERUNGSMIT.	0,750
95	10194187	EPPLE 37	1,000	ST	N		DICHTUNGSMASSE	0,500
96	10194202	HAND LEVER PRESS	1,000	ST	N			0,300
99	10194079	WELDING ROD 4	2,000	M	N		ST	0,099