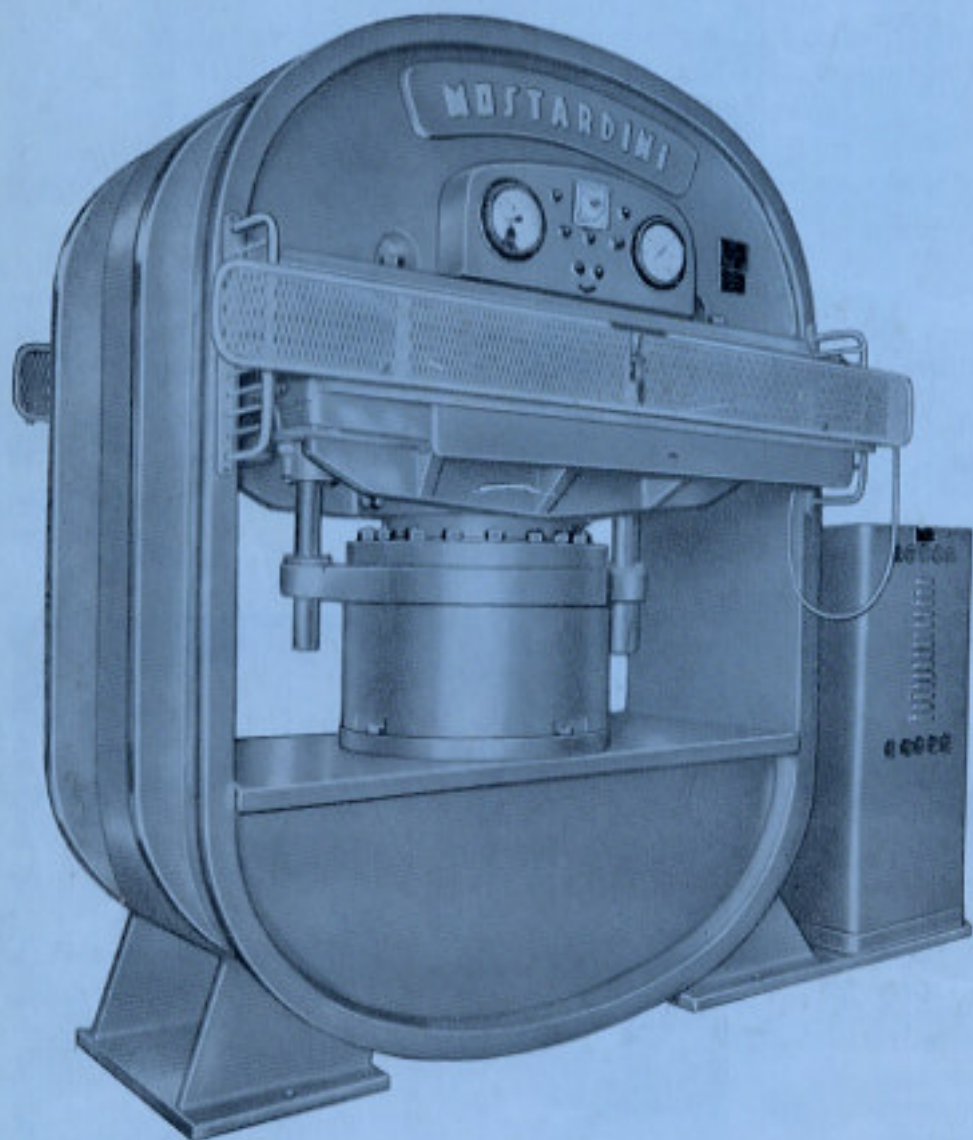


# mostardini

50053 EMPOLI - (ITALIA) - VIA PIOVOLA - TELEF. 77241/2  
TELEX 57479 PMF



## Presse Idrauliche per l'industria del cuoio

**Semplici  
Robuste  
Sicure  
Funzionali  
Produttive**

Quando si acquista una macchina importante, quale è una pressa idraulica per imprimere e satinare per una conceria, si richiedono giustamente delle garanzie: occorre avere la sicurezza di poter lavorare a lungo senza inconvenienti e, soprattutto, con tranquillità. Occorre essere sicuri del buon funzionamento della macchina, della quantità e costanza della produzione ottenibile, della presenza e prontezza di un servizio di assistenza tecnica adeguato, della serietà delle garanzie, delle possibilità reali di ammortamento e di mille altre cose che permettono un lavoro sereno e redditizio.

**MOSTARDINI** vi dà questa sicurezza!

## *Caratteristiche di costruzione e di funzionamento*

La struttura è monolitica, in laminati di acciaio ad alta resistenza, saldati elettricamente. La forma anulare, particolarmente studiata, permette una perfetta distribuzione degli sforzi.

La potenza di pressata è data da un unico pistone di grosso diametro: questo permette una distribuzione uniforme della pressione su tutto il piano, eliminando così uno dei difetti delle presse policilindriche. L'accoppiamento del pistone al piano è fatto su corona emisferica in modo da evitare inconvenienti che derivino da diversità di spessore nelle pelli lavorate.

La pressione di lavoro nel circuito idraulico è tenuta bassa in modo da ridurre le necessità di manutenzione del circuito e l'usura delle guarnizioni che, d'altra parte, sono eseguite in materiale apposito, molto resistente all'usura nel tempo.

Sono stati studiati e disposti opportuni recuperi dell'olio nel circuito idraulico in modo da rendere questa operazione continua e automatica.

La pressa funziona a ciclo semiautomatico: l'operatore dà il via all'azione di pressatura mediante l'abbassamento delle protezioni e questa azione continua e termina da sola, rispettando le regolazioni di durata, di pressione e di temperatura, precedentemente assegnate e modificabili per i diversi tipi di lavorazione.

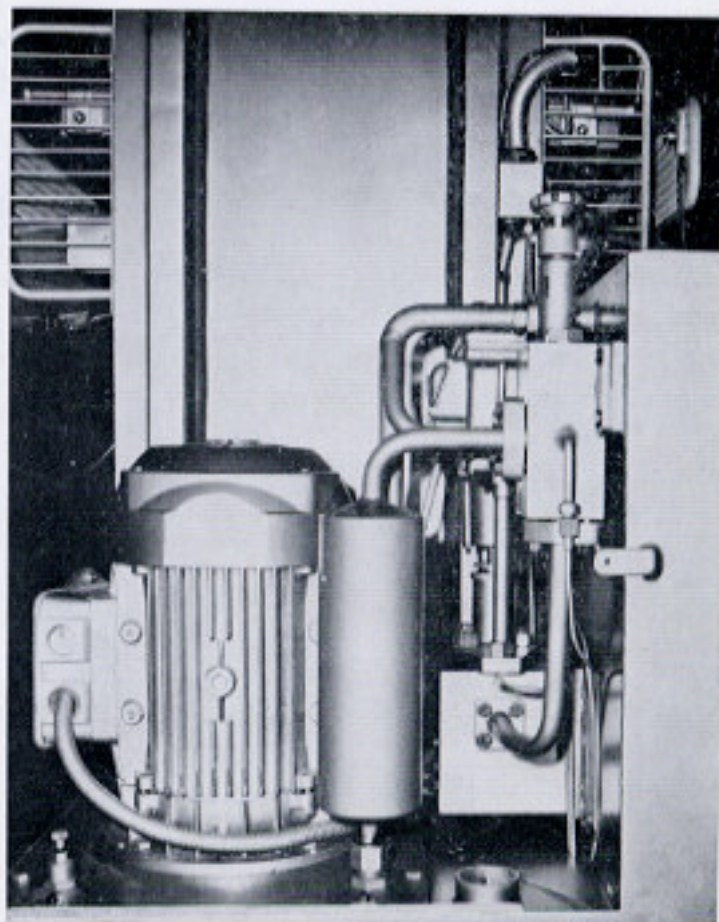
La pressa non entra in funzione se l'operatore non rispetta le norme di sicurezza dettate dall'ENPI per questo tipo di macchina.

Il tempo necessario ad una operazione completa è 4-5 secondi: si ottengono facilmente 12 colpi per minuto al massimo di pressione, nonostante che lo spazio tra i piani, per facilitare la introduzione delle pelli, sia superiore ai 12 cm.

Sono possibili varie dimensioni di piani da scegliere preventivamente sullo stesso tipo di pressa: si possono così conciliare le richieste di chi ha bisogno di maggiore pressione a  $\text{cm}^2$  e di chi ha bisogno di maggiore superficie di pressatura.

La pressione è regolabile manualmente. Si può scegliere quella adatta al tipo di lavoro che si compie in funzione dei valori, pure regolabili, di temperatura della placca e di durata della operazione.

I comandi ed i controlli della pressa sono raggruppati in un quadro funzionale, a portata di mano dell'operatore il quale può variare, interrompere o ripristinare le caratteristiche della operazione, secondo le esigenze e, soprattutto controllare che tutto si svolga secondo il previsto.



Completezza e razionalità delle apparecchiature

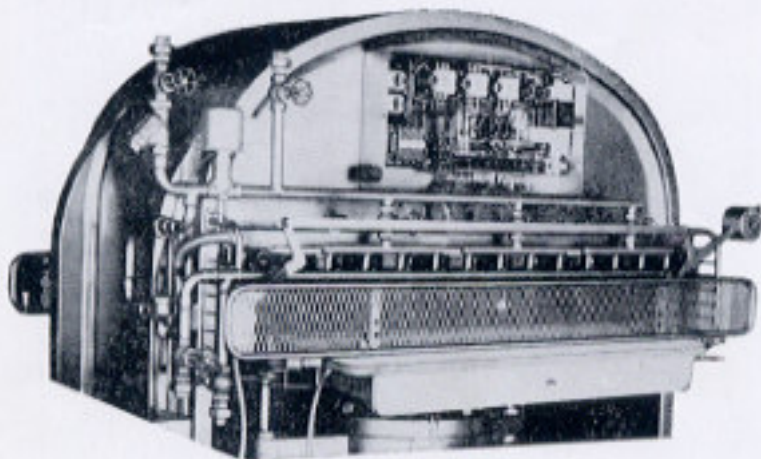


Funzionalità del quadro di comando

Il libretto di istruzioni che viene fornito con la macchina mette poi chiunque, in caso di necessità, in grado di rimediare con prontezza e sicurezza ad eventuali inconvenienti.

La descrizione che precede si riferisce alle caratteristiche generali delle nostre presse idrauliche per conceria, dalle più piccole alle più grandi:

costruiamo infatti ben 11 tipi di presse per conceria: dalle piccole presse da 100 tonn. di potenza, adatte per pelli da guanteria ed adottate ormai da moltissimi laboratori di prova delle maggiori industrie chimiche, alle grandi presse

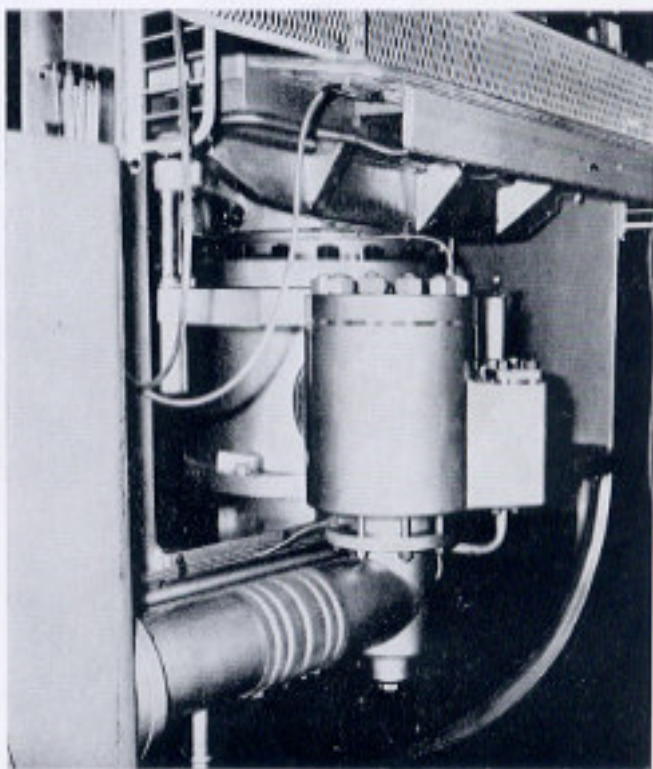


Razionalità del sistema di riscaldamento, delle protezioni e dell'impianto elettrico

Sono previste varie possibilità, da scegliere preventivamente, di riscaldamento della piastra termica: a sola elettricità, a solo vapore, mista elettricità-vapore. In tutti i casi è assicurata una perfetta omogeneità nella distribuzione del calore sulla piastra stessa.

L'impianto elettrico è fatto con materiale di prima qualità, ampiamente dimensionato, disposto con ordine e razionalità.

Lo stesso dicasi per l'impianto idraulico la cui semplicità e razionalità è alla base del lungo funzionamento sicuro che Mostardini può garantire.



Semplicità del circuito idraulico

da 1800 tonn. che permettono di eseguire il perforato su superfici rilevanti.

Costruiamo anche presse in versione completamente automatica: a ciclo programmato, con doppio piano mobile ad alimentazione automatica, etc..

Tutte rispondono alle stesse caratteristiche generali, alla stessa qualità ed offrono le stesse garanzie di perfezione e durata.

I clichés riportati sulla presente illustrazione si riferiscono alle presse standard di piccola potenza di cui diamo, in dettaglio, le caratteristiche:

**Caratteristiche tecniche:**

	T I P I				
	MP 3 M	MP 4 M	MP 5 M	MP 6 M	MP T 1000
Diametro del pistone . . . . . mm	500	600	600	600	700
Pressione dell'olio nel circuito . . . . . atm	255	230	266	300	262
Potenza totale sul pistone . . . . . t	500	650	750	850	1000
Dimensione dei piani . . . . . mm	1370x860	1370x900	1370x900	1370x900	1500x1000
Pressione sui piani a cm. <sup>2</sup> . . . . . Kg	55,2	52,7	60,8	68,7	66,7
Altezza tra i piani . . . . . mm	120	120	140	140	140
Cicli di lavoro completi al 1' . . . . . n	9-10	9-10	8-10	9-10	9-10
Forza motrice occorrente . . . . . CV	15	20	20	20	35
Peso netto compresa la pompa . . . . . Kg	10000	13800	14800	15800	19000
Ingombro . . . . . mm	2790x1350	2810x1440	2810x1440	2810x1440	3130x1540
Volume per imballo marittimo compresa la pompa . . . . . m <sup>3</sup>	x2480	x2560	x2720	x2740	x2800
	14	15	16	16	19

**Pressione specifica a seconda delle dimensioni dei piani ammissibili**

Dim. piani	MP 3 M	MP 4 M	MP 5 M	MP 6 M	MP T 1000
1370x660	55,2	71,9			
1370x900	40,5	52,7	60,8	68,7	
1370x1000	36,5	47,4	54,7	61,9	73
1500x1000			50,0	58,5	66,7
1500x1370				41,2	48,6

**La pressa viene fornita completa di:**

- Pompa idraulica a pistoni radiali.
- Motori ed apparecchiatura elettrica di comando.
- Temporizzatore per la regolazione del tempo di pressione.
- Manometro idraulico per controllo della pressione.
- Termometro a contatti elettrici per regolazione e controllo temperatura.
- Piastra termica.
- Piastra per satinare in acciaio inox (o cromata).
- Tappeto in feltro di lana od in gomma.
- Illuminazione elettrica radente del piano di lavoro.
- Accessori necessari all'uso e alla manutenzione della macchina.

*Il cliente riceve in tal modo una macchina pronta ad entrare in produzione senza la preoccupazione ed il costo di accessori da comperare altrove: è questa ns. volontà di servire in tutto i ns. clienti fornendo loro una macchina perfetta e completa, senza extra speciali da conteggiarsi a parte, che ci ha permesso di contare clienti in 41 paesi del mondo, in ogni continente, e che ci stimola continuamente a migliorare la nostra produzione. In conclusione:*

**POTETE FIDARVI DI MOSTARDINI !!**

