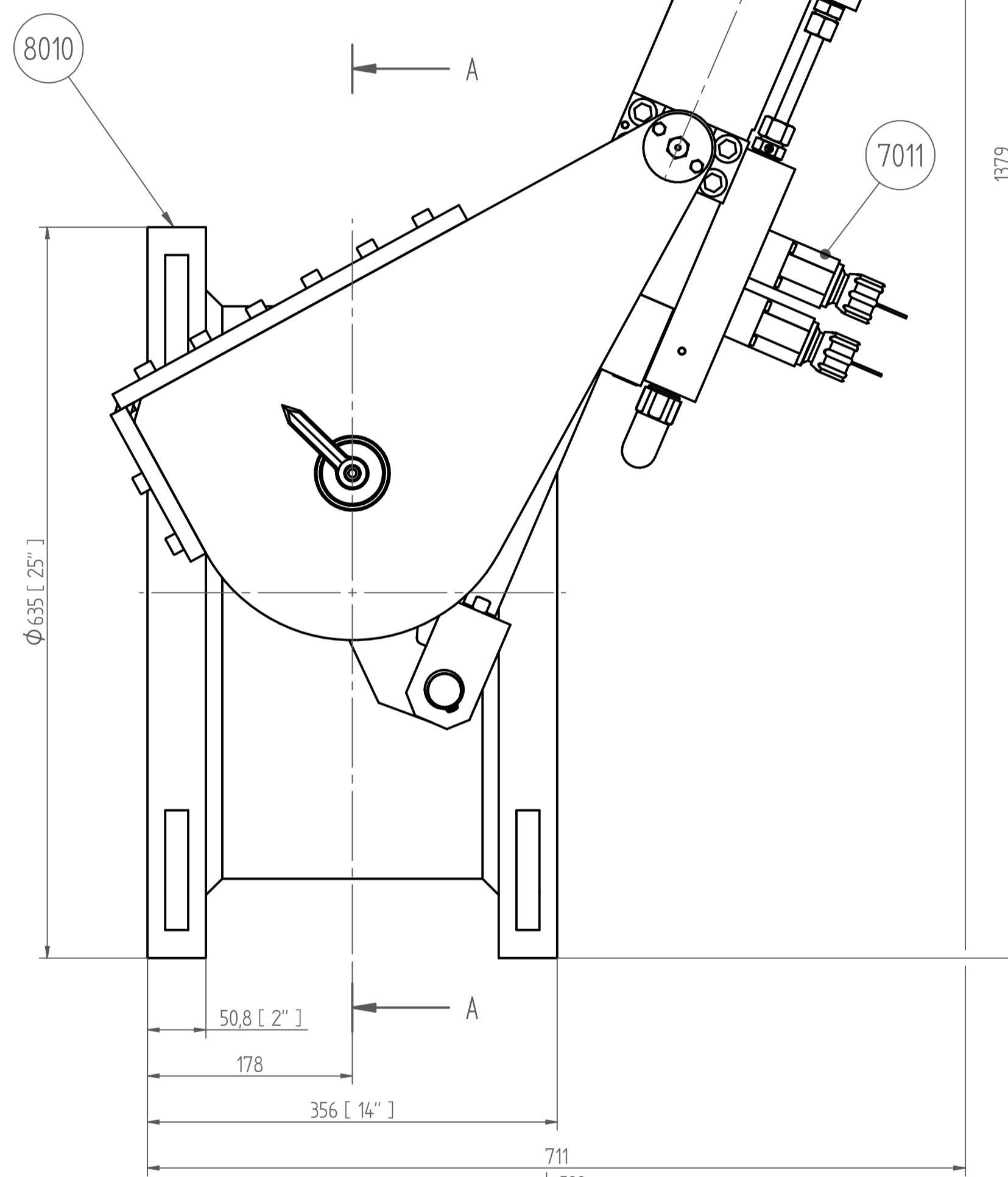


Einbauage: Vertikal oder horizontal, aber grundsätzlich mit horizontaler Klappenwelle – bei vertikalem Einbau: Anströmung von unten nach oben

Mounting Position of valve shaft must be horizontal – valves are suitable for horizontal or vertical upflow mounting

Ölfüllung und Entlüftung kundenseitig
Oil filling and deaeration by customer



Strömungsrichtung
Flow Direction

TEILELISTE / PARTS LIST		Rückschlagklappe / Check Valve		Typ RZN / Type RZN		mit Stromregelventil / with flow control valve		Typ / Type	
ARMATUREN								RZN	
Pos	Benennung	Designation	Material	DIN Mat.No.	ASTM (or equivalent)				
1000	Gehäuse	Valve body	S355J2-N	1.0577-N					
1010	Gehäuserohr	Valve pipe	S355J2-N	1.0577-N					
1040	Dichtleiste	Body seat	X6CrNiMoTi17-12-2+AT	1.4571+AT	A 240 Gr 316Ti				
1800	Dichtung	Disc seal	NBR		D 1418 NBR				
1900	Klemmring	Retaining ring	S355J2-N	1.0577-N					
1920	Zylinderschraube	Screw	A4-70						
1950	Schraubensicherung	Tab washer	X6CrNiMoTi17-12-2+AT	1.4571+AT	A 240 Gr 316Ti				
1960	Gewindestift	Grub screw	A4-21H						
2000	Klappe	Disc	S355J2-N	1.0577-N					
3000	Antriebswelle	Drive shaft			A564 TP 630 H11500				
3060	Paßfeder	Parallel key	A4						
3090	Zylindersstift	Parallel pin	11SMnPb30-C	1.0718+C	SAE J 403 Gr12 L14				
3120	Lagerbuchse	Bearing	PF AC 22 + PTFE						
3220	Lagerbuchse	Bearing	PF AC 22 + PTFE						
3320	Distanzring	Ring	X5CrNi18-10+AT	1.4301+AT	A 276 Gr 304				
3350	Zwischenring	Ring	X5CrNi18-10+AT	1.4301+AT	A 276 Gr 304				
3410	Deckel	Cap		1.0619+N	A 216 WCB				
3430	Deckelschraube	Cap screw	A4-70						
3470	Gebeller Ring	Thrust bearing	EN-GJSA-XNiCr20-2	5.3500	A 439 TP D2				
3610	O-Ring	O-Ring	NBR		D 1418 NBR				
3630	Nutring	Lip Seal	NBR		D 1418 NBR				
3660	Ring	Ring	X5CrNi18-10+AT	1.4301+AT	A 276 Gr 304				
3710	Nutringbuchse	Seal Sleeve	X5CrNi18-10+AT	1.4301+AT	A 276 Gr 304				
6020	Gebeller Ring	Thrust bearing	EN-GJSA-XNiCr20-2	5.3500	A 439 TP D2				
6060	Zwischenflansch	Flange	P265GH+N	1.0425+N	A 516 Gr 60				
6100	Zylindersstift	Parallel pin	11SMnPb30-C	1.0718+C	SAE J 403 Gr12 L14				
6130	Zylinderschraube	Screw	A4-70						
6150	O-Ring	O-Ring	NBR		D 1418 NBR				
7010	Zylinder	Cylinder	div.		various				
7011	Stromregelventil	Flow control valve	div.		various				
7280	Paßfeder	Parallel key	C45+C	1.0503+C	A 576 Gr 1045				
7290	Schraube	Screw	8.8		F 568 Cl.8.8				
8010	Typenschild	Type plate	X6CrNiMoTi17-12-2+AT	1.4571+AT	A 240 Gr 316Ti				
8130	Schild "Strömungsrichtung"	Tag "Flow Direction"	X5CrNi18-10+AT	1.4301+AT	A 240 Gr 304				
▲ Verschleißteile		wearing parts							

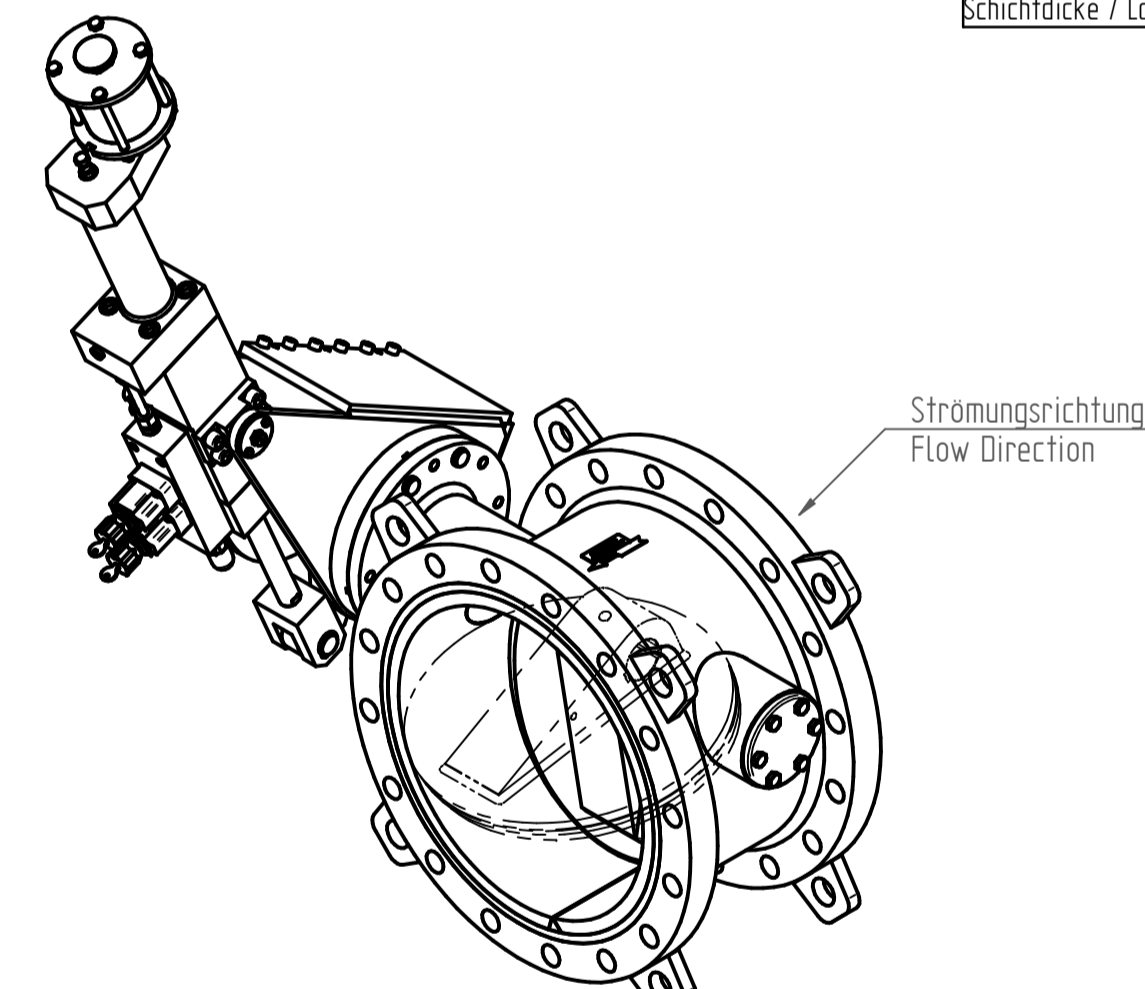
Serien-Nr. / Serial No.: 127191 - 127194

Auslegungsbedingungen / Design conditions:
Auslegungsdruck / Design pressure: 10 bar (g)
Auslegungstemperatur / Design temperature: 20 °C
Differenzdruck / differential pressure: 10 bar (g)

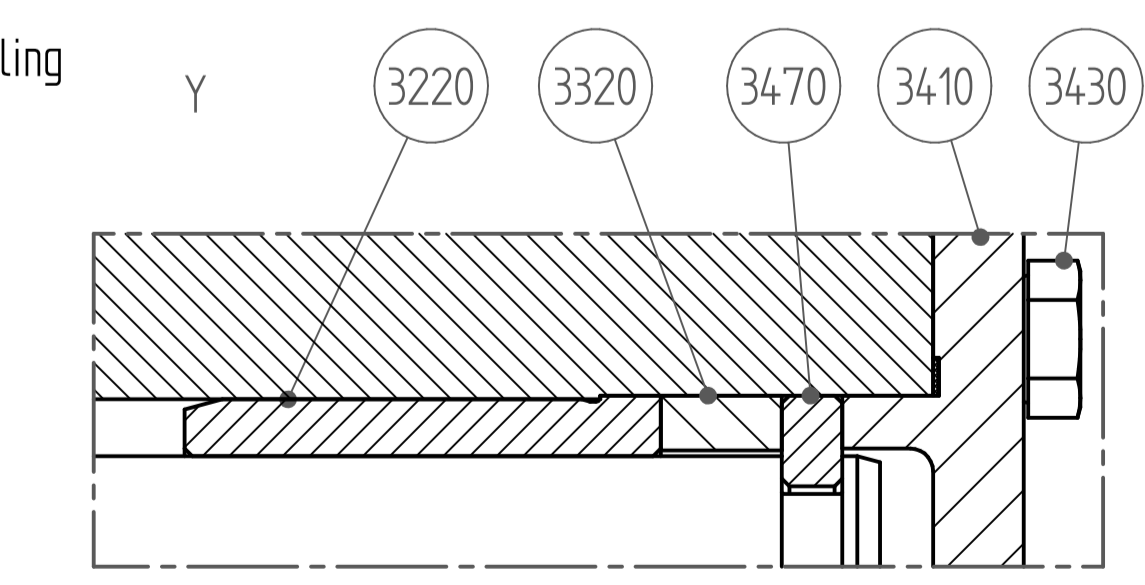
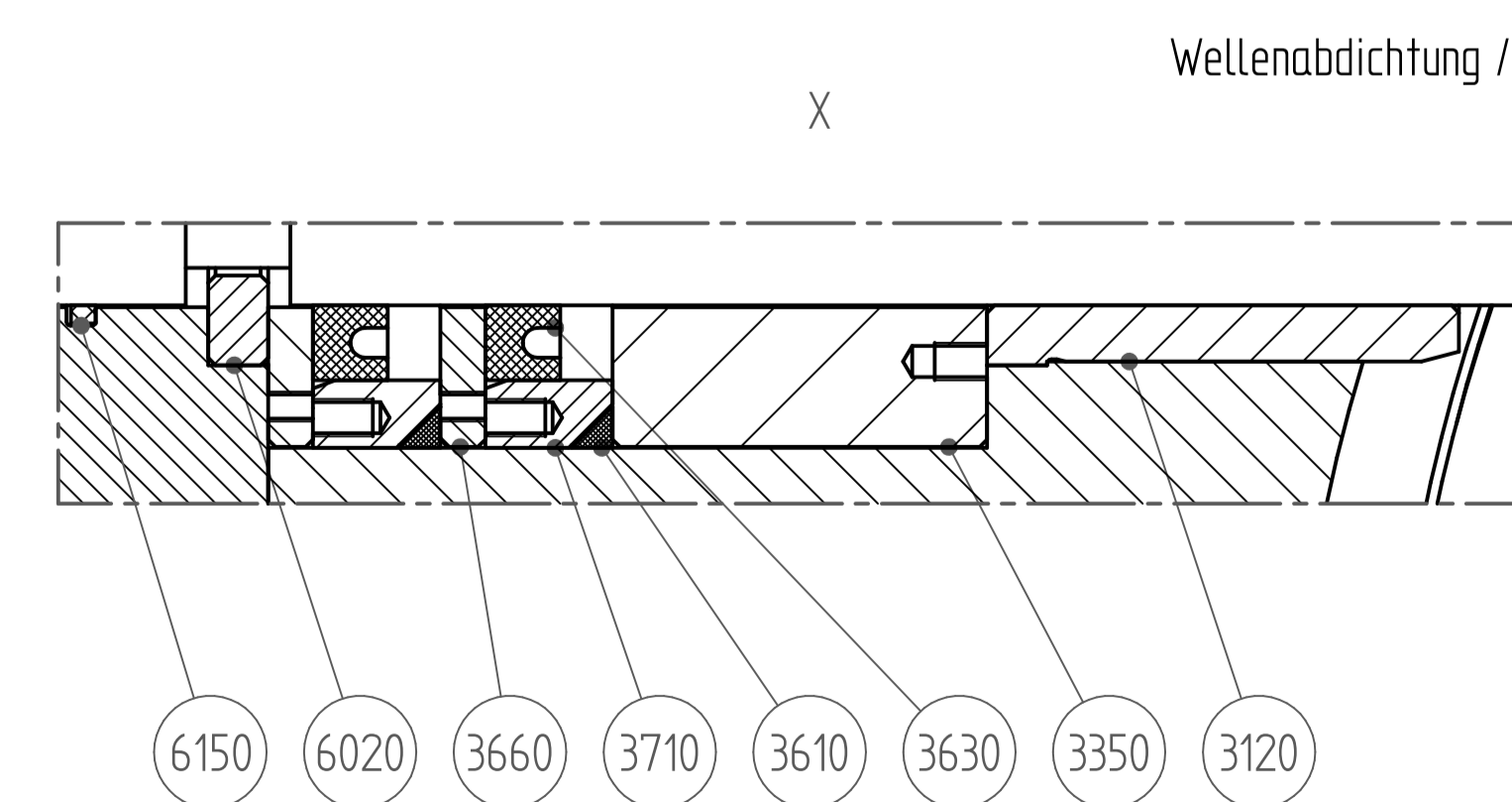
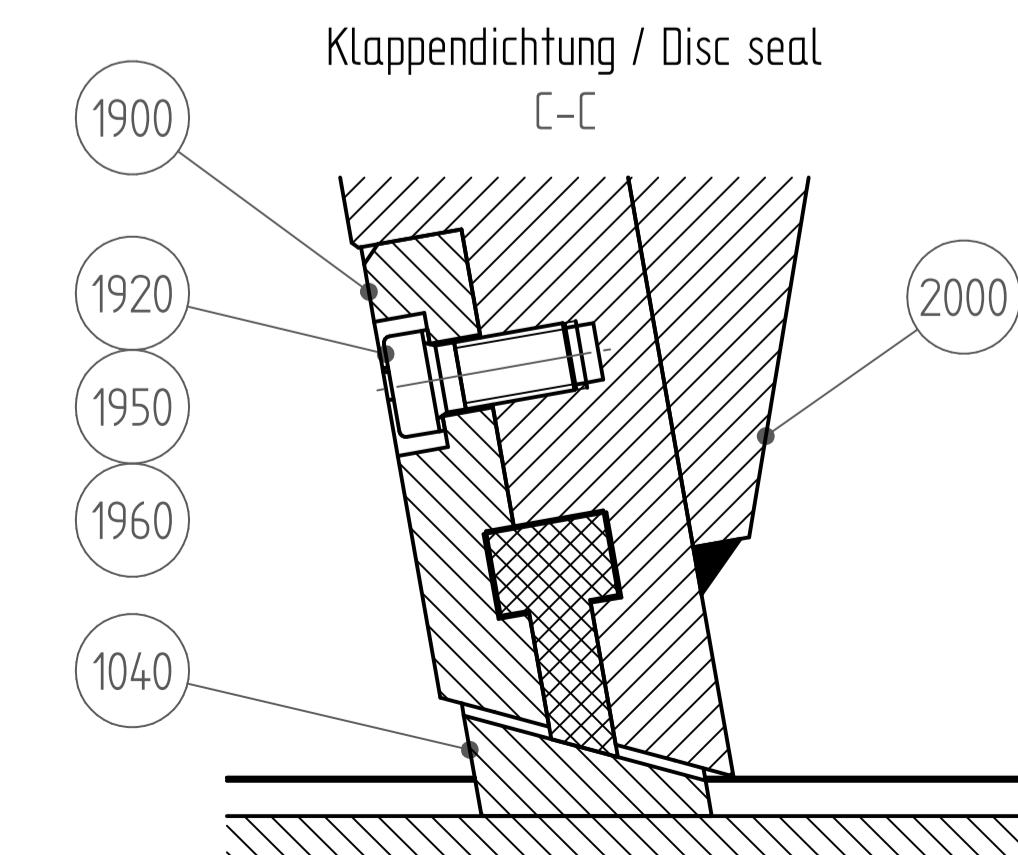
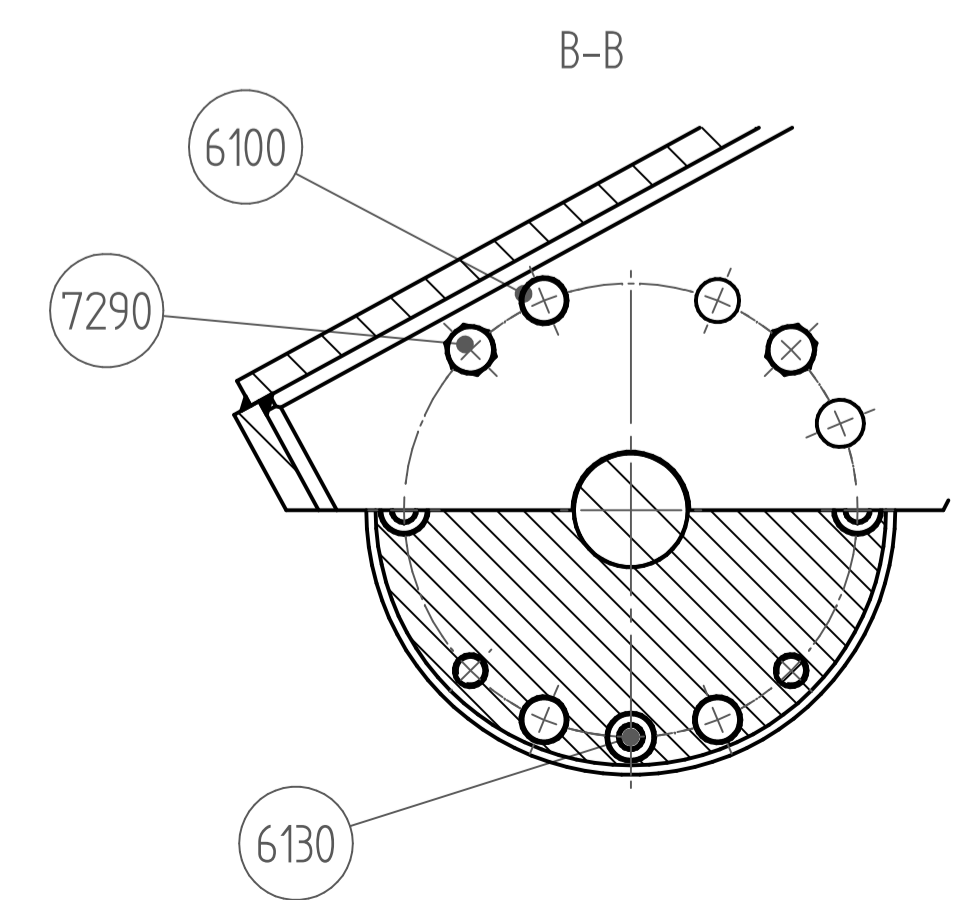
Dampfungszylinder / Damping cylinder:
Typ / Type: ADAMS RZ3
Schließzeit einstellbar / Closure time adjustable

Anstrichsystem / Painting: ADAMS Chiffre 111
Innenanstrich / Interior painting:
Farbe / Color: Sigmacover 805 (schwarz / black)
Schichtdicke / Layer thickness: 2 x 150 µm

Außenanstrich / Exterior painting:
Grundanstrich / Primer
Farbe / Color: Sigmacover 280
Schichtdicke / Layer thickness: 50 µm
Deckanstrich / Top coat
Farbe / Color: Sigmacover 456 (RAL 5003)
Schichtdicke / Layer thickness: 75 µm



** Ausbaumaß Antrieb /
Dismounting space actuator



Kontakt / Contact:
Adams Armaturen GmbH
Baukauer Str. 55
D-44653 Herne / GERMANY
Tel. / Phone: +49 (2323) 209-9

000	Erstausgabe / First issue	08.07.2019	sgf/sw	Erstellt durch / Replaced by:
Rev.	Änderung / Modification	Datum/Date	Name	Erstellt durch / Replaced by:
Änderungen vorbehalten / Subject to modification				
DIN ISO / 1st ed.	Typ	Dokumententyp / Document type	Dokumentenstatus / Document status	
	RZN	Hauptzeichnung / Main DWG.		
	Erstellt durch / Created by	Freigegeben durch / Released by	Zeichnungs-Nr. / DWG No.	
	sje	sw	215140-01-31A01	
	Freigegeben durch / Released by	sw	Rev. / Ausgabe / Date of issue / Format	
			001 08.07.2019 A1 1/1	