



Chinese Academy of Agricultural Mechanization Sciences
MAE Wellful Industries Co.,Ltd.

卓越品质 源于专业 Excellent Quality from Our Speciality

典型工程业绩 Typical Finished Projects For Solid Waste Disposal & Organic Fertilizer

- ◆ 山西沃土污泥堆肥有机肥工程
 - ◆ 上海申宝堆肥有机肥工程
 - ◆ 福建漳州堆肥有机肥工程
 - ◆ 山东诸城外贸堆肥有机肥工程
 - ◆ 北京沃绿洁垃圾堆肥有机肥工程
 - ◆ 江苏南通堆肥有机肥工程
 - ◆ 山东晨鸣污泥堆肥有机肥工程
 - ◆ 山东诸城金土地堆肥有机肥工程
 - ◆ 大连韩伟集团堆肥有机肥工程
 - ◆ 蒙牛集团堆肥有机肥工程
 - ◆ 江苏无锡污泥堆肥有机肥工程
 - ◆ 江苏金坛污泥堆肥有机肥工程
 - ◆ 北京昌平污泥堆肥有机肥工程
 - ◆ 贵州琨恩公司堆肥有机肥工程
 - ◆ 辽宁建平堆肥有机肥工程
 - ◆ 北京怀柔粪便消纳堆肥工程
 - ◆ 杭州萧山堆肥有机肥工程
 - ◆ 江西超大堆肥有机肥工程
 - ◆ 山东六和集团堆肥有机肥工程
 - ◆ 云南绿大地堆肥有机肥工程
 - ◆ 青海恩泽堆肥有机肥工程
 - ◆ 广东农科院堆肥有机肥工程
 - ◆ 宁夏青铜峡堆肥有机肥工程
 - ◆ 辽宁岫岩堆肥有机肥工程
- ◆ 马来西亚全利堆肥有机肥工程
 - ◆ 俄罗斯海参崴堆肥有机肥工程
 - ◆ 印度尼西亚PT集团有机肥工程
 - ◆ 泰国清迈堆肥有机肥工程
 - ◆ 山东蓬莱堆肥有机肥工程
 - ◆ 广西大新堆肥有机肥工程
 - ◆ 福建漳州丰侨堆肥有机肥工程
 - ◆ 陕西秦宝堆肥有机肥工程
 - ◆ 山东威海污泥堆肥有机肥工程
 - ◆ 内蒙古五原堆肥有机肥工程
 - ◆ 四川攀枝花堆肥有机肥工程
 - ◆ 山西寿阳堆肥有机肥工程
 - ◆ 河北石家庄藁城堆肥有机肥工程
 - ◆ 重庆三峡建设集团堆肥有机肥工程
 - ◆ 成都青白江污泥堆肥有机肥工程
 - ◆ 宁夏共享集团堆肥有机肥工程
 - ◆ 内蒙古五原巴美堆肥有机肥工程
 - ◆ 黑龙江阿妈牧业堆肥有机肥工程
 - ◆ 浙江海亮集团堆肥有机肥工程项目
 - ◆ 山东金沂蒙集团木薯渣堆肥有机肥工程
 - ◆ 江西寻乌堆肥有机肥工程
 - ◆ 山西山阴蘑菇渣堆肥有机肥工程
 - ◆ 贵州茅台酒糟堆肥有机肥工程
 - ◆ 四川泸州老窖酒糟堆肥有机肥工程

固废处理和有机肥成套设备

Solid Waste Disposal & Organic Fertilizer Equipment



地址: 北京市德胜门外北沙滩1号35信箱
邮编: 100083
电话: 010-64882418/37/88/34
传真: 010-64886911
南方办事处(长沙): 0731-84457358
Http://www.maewellful.com

Address:P.O.Box 35 No.1 Beishatan Deshengmen Wai
Beijing China,100083
Tel:(86-10)64882418/37/88/34
Fax:(86-10)64886911
South Office (ChangSha) : 0731-84457358
E-mail:sales@maewellful.com

由于技术更新,我方保留随时更改技术参数权利!
Because of technical updating, We reserve the right of changing the specifications without notice.

2014年5月印刷



中国农业机械化科学研究院
Chinese Academy of Agricultural Mechanization Sciences
中机华丰(北京)科技有限公司
MAE Wellful Industries Co.,Ltd.



Chinese Academy of Agricultural Mechanization Sciences
MAE Wellful Industries Co.,Ltd.

槽式翻抛机国家标准起草者
National Standard Drafter for Channel Type Turner

链板式翻抛机

Elevating Face Turner

链板式翻抛机

Elevating Face Turner

产品用途:

适于畜禽粪便、污泥、滤泥、垃圾、酒糟、药渣、沼渣、木薯渣、糠醛渣、腐殖酸、果皮和园林废弃物等有机固体废弃物的大规模连续深槽好氧堆肥。其高效率翻抛作业有利于加快发酵槽内物料发酵腐熟、降低水分和提高堆肥品质。

Application:

Suitable for large scale continuous composting of animal manure, garbage, sludge, straw, DDGS, and other organic waste.

链板式翻抛机技术参数 Specifications

系列型号 Models	FA38	FB38	FC38
配套动力 Power (kW)	31.55	31.55	31.55
翻抛托板宽度 Face Width (mm)	2000	2000	2000
物料最大高度 Materials Height up to (mm)	1800	1800	1800
工作速度 Work Velocity (m/h)	150	150	150
空载速度 Unloaded Velocity (m/h)	300	300	300
最大翻抛能力 Capacity up to (m ³ /h)	540	540	540
每次翻抛物料位移 Displacement (m)	4	4	4
设备最大升起高度 Raising Height (mm)	4250	4250	4250
发酵槽宽度 Channel Width (m)	4/6/8	10/12/14	16/18/20
发酵槽高度 Channel height (mm)	2000	2000	2000

针对链板翻抛机的使用, 可选配移行机、布料机、出料机、曝气系统、计算机自动控制系统、电力随动装置、通风除臭系统和太阳能发酵室等。



中国第一款链板式翻抛机

BL系列布料机 Spreader



产品用途: 沿发酵槽长距离定点倒料和分层均匀布料, 行走速度为12 m/min., 卸料速度30 s。

Application: Spreading the raw materials along the compost channel to any position with adjustable material layer thickness.

YHL系列移行机 Turner Carrier



产品用途: 将翻抛机或布料机等移动到另一个发酵槽, 可实现一机多槽作业, 运行速度可调 (0-720 m/h)。

Application: Moving the turner and / or spreader from one channel to another to save equipment investment.

地址: 北京市德胜门外北沙滩1号35信箱
 邮编: 100083
 电话: 010-64882418/37/88/34
 传真: 010-64886911
 南方办事处 (长沙): 0731-84457358
 Http://www.maewellful.com

Address:P.O.Box 35 No.1 Beishatan Deshengmen Wai
 Beijing China,100083
 Tel:(86-10)64882418/37/88/34
 Fax:(86-10)64886911
 South Office (ChangSha) : 0731-84457358
 E-mail:sales@maewellful.com

2014年5月印刷

由于技术更新, 我方保留随时更改技术参数的权利!
 Because of technical updating, We reserve the right of changing the specifications without notice.



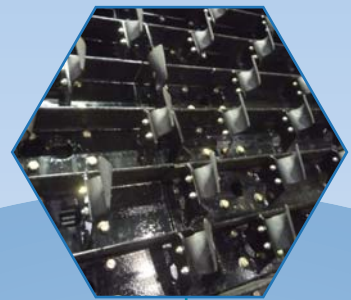
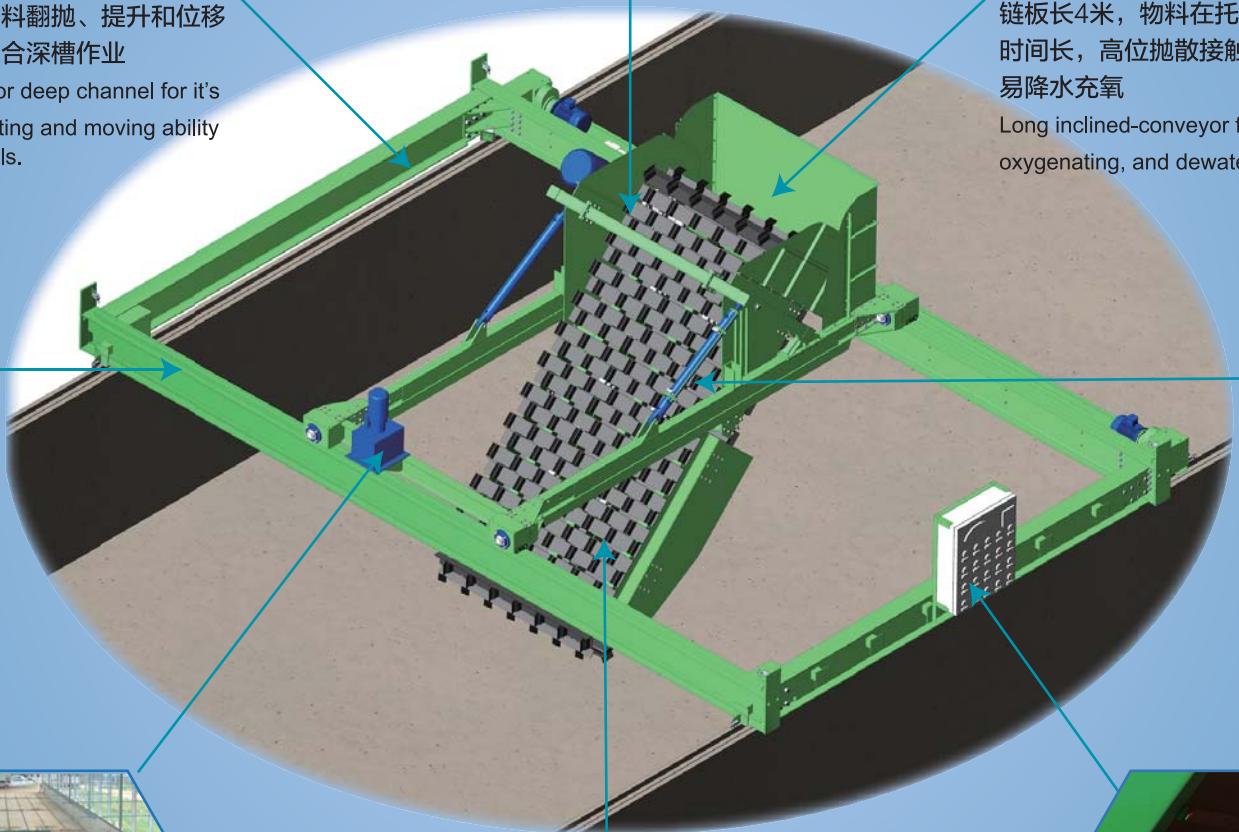
中国农机



中国农业机械化科学研究院
Chinese Academy of Agricultural Mechanization Sciences

中机华丰(北京)科技有限公司
MAE Wellful Industries Co.,Ltd.

槽式翻抛机国家标准起草者



可拆换耐磨曲面齿刀,对物料破碎和抓取能力强。
Removable teeth with strong ability of shredding and gripping.



链板长4米,物料在托料板上停留时间长,高位抛散接触空气充分,易降水充氧
Long inclined-conveyor for better oxygenating, and dewatering .



具有对物料翻抛、提升和位移功能,适合深槽作业
Suitable for deep channel for it's turning, lifting and moving ability of materials.



槽宽可达20米,无须移行,操作便捷效率高,节省占地面积和建筑成本。
Fermentation channel width up to 20 m for saving construction cost .



翻抛工作部件的升降采用液压系统操控,柔性工作安全快捷
Turning unit lifted by hydraulic system.



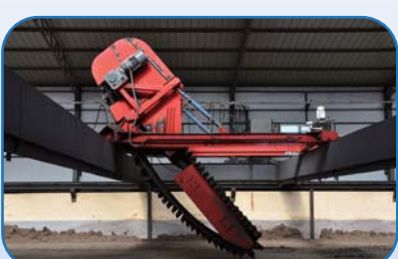
纵向和横向移位可实现槽内任意位置翻抛作业,机动灵活。
Longitudinal and lateral movement of turning unit for working in any position.



集中控制,能实现远距离遥控,可选配自动控制
Automatic control panel(optional remote control)



高强度链式传动和滚动支撑的托板结构,翻抛阻力小节能降耗
Roller-supported trays for Lower power consumption.



有机肥设备国家标准起草者

National Standard Drafter for Organic Fertilizer Processing Equipment

专业的堆肥与制肥设备产品 Professional Organic Fertilizer Equipments

单位简介 Company Profile

中机华丰(北京)科技有限公司是中国农业机械化科学研究院下属专业从事固废处理和有机肥设备研发及工程设计的公司。1992年研制成功国内第一台专业槽式翻抛机。完成“十一五国家科技支撑计划《畜禽粪便生产商品有机肥料产业化示范》”等10项课题。2013年起草《畜禽养殖粪便堆肥处理与利用设备》、《槽式翻抛机》等国家标准。获得多项发明专利和科技进步奖。

MAE Wellful Industries Co., Ltd (MWI) is one of largest units which specialized in solid waste disposal and organic fertilizer equipment R&D and engineering design in China.



服务优势 Service Advantage

- ◆承担多项固废处理和有机肥设备研发国家课题，有机肥工艺设备技术领先；
- ◆具备固废处理环保工程咨询、规划设计甲级资质，有机肥厂设计规范专业；
- ◆拥有大型现代化机械加工制造基地，有机肥设备产品质量稳定可靠；
- ◆积累丰富的工程施工经验，可承建年产1-30万吨固废处理和有机肥成套工程；
- ◆大型央企，机构稳定，专业齐全，售后服务长期稳定。

- ◆Owner of advanced organic fertilizer processing technology in China.
- ◆Owner of consulting & design license for solid waste disposal and organic fertilizer processing.
- ◆Qualified contractor of solid waste disposal and organic fertilizer processing plants with global experience.
- ◆State run company with modern manufacturing base insuring our reliable equipment quality and after-sales service.

发明专利：ZL01 1 34728 7
一种生产复合肥的成套制造设备



领先的固废处理和有机肥工艺技术 Advanced Technology



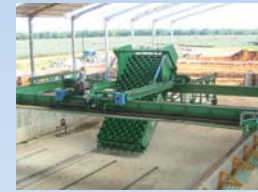
适宜原料：畜禽粪便、污泥、滤泥、垃圾、酒糟、药渣、沼渣、木薯渣、糠醛渣、腐殖酸、果皮和园林废弃物等有机废弃物

Raw Materials: Animal Manure, Garbage, Sludge, Straw, and Other Organic Waste.

产品类型：有机肥；有机无机复混肥；生物有机肥；营养土及土壤改良剂。

Products: Organic fertilizer; Organic-inorganic Compound Fertilizer; Biological Organic Fertilizer; Others.

堆肥发酵设备 Composting Equipments



链板式翻抛机
Elevating Face Turner



桨叶式翻抛机
Rotary Paddle Turner



条垛翻堆机
Windrow Turner



堆肥反应器
Compost Bioreactor



原料预混机
Premixer



移行机
Turner Carrier



布料机
Spreader



太阳能发酵室
Solar Energy
Composting house



自动曝气系统
Aeration System



撒肥车
Fertilizer Spreader

制肥加工设备 Fertilizer Processing Equipments



固液分离机
Screw Separator



立式粉碎机
Vertical Hammer Mill



湿料筛分机
Vibratory Sifter



自动配料秤
Continual Scaling



连续混合机
Continual Mixer



储料变量喂料机
Rotary Table Feeder



制粒机
Pellet Mill



磨圆机
Spheronizer



圆盘造粒机
Disc Pelletizer



滚筒烘干机
Drum Dryer



悬浮干燥机
Fluidized Belt Dryer



立式冷却器
Counter Flow Cooler



成品筛分机
Rotary Sifter



自动打包机
Automatic Bagger



控制装置
Control Panel