

**Oxford**



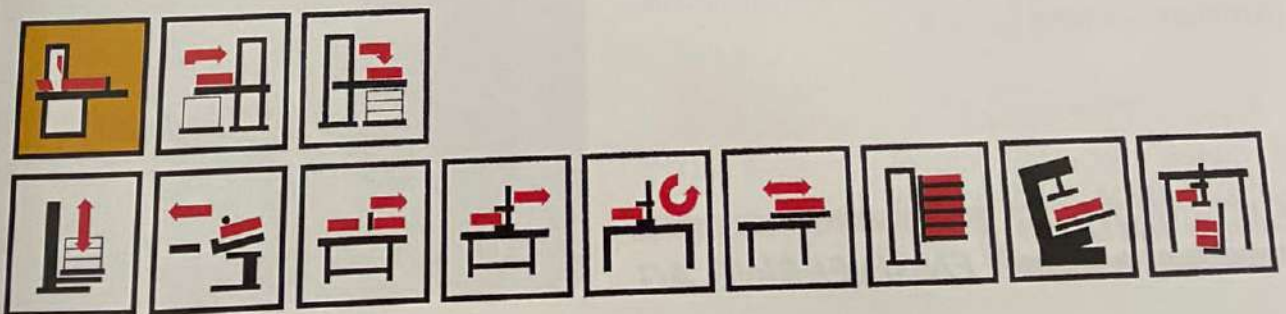
**ORDINE**

**SCHNEIDER**

**LINEA DI TAGLIO**

**SCHNEIDER** ENGINEERING AG

# KS-MASTER CUTTING TECHNOLOGY 2000





# KS-MASTER

## CUTTING TECHNOLOGY 2000

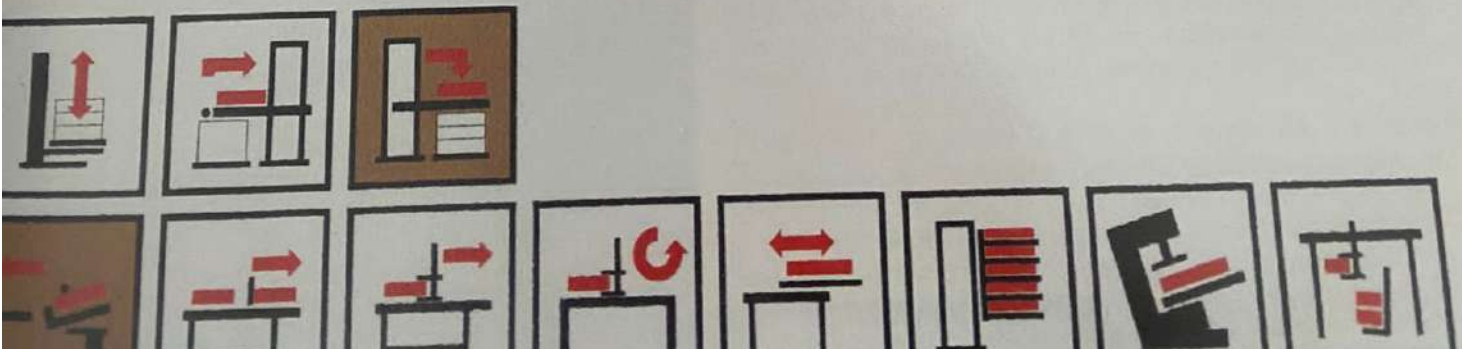
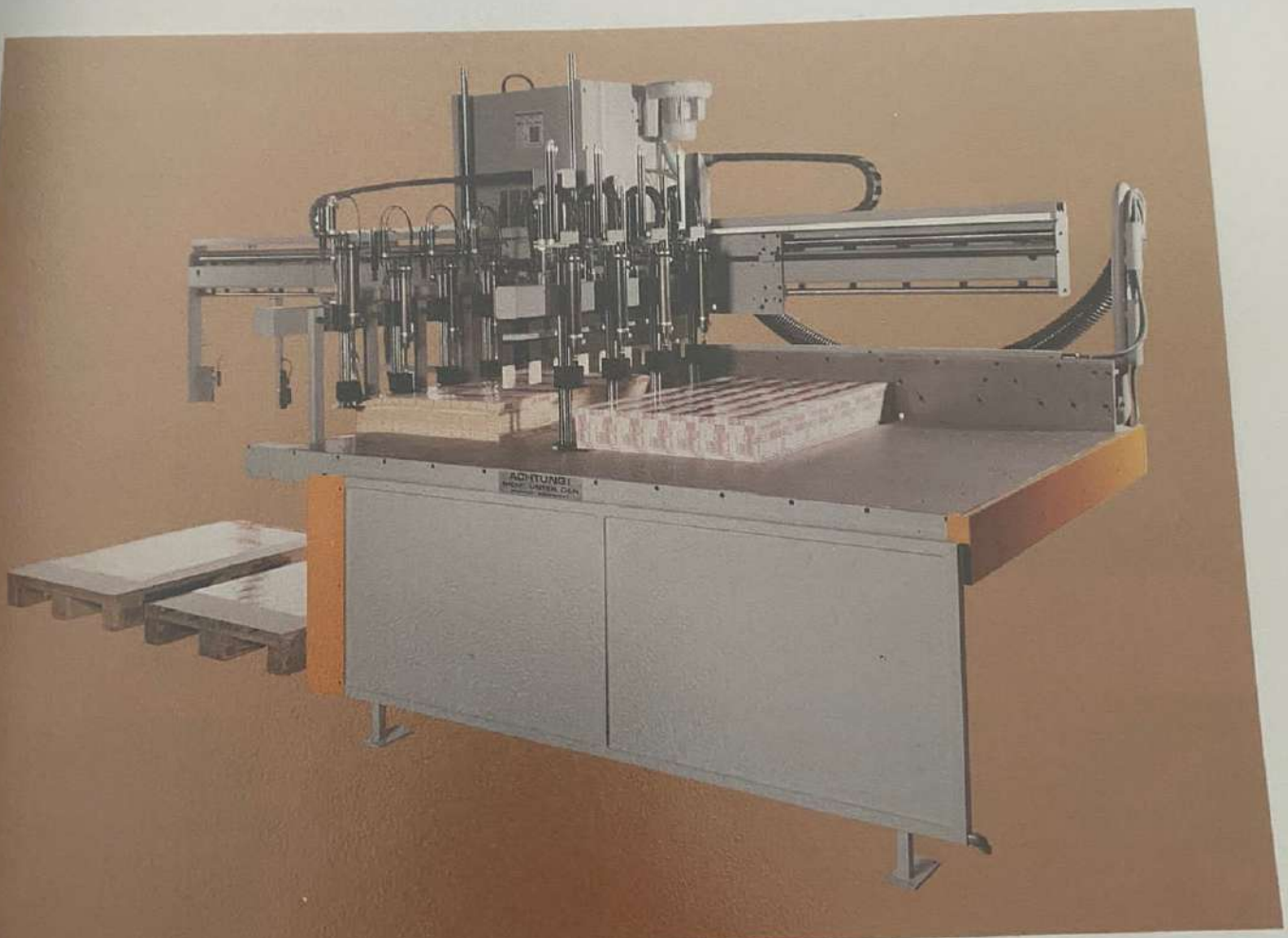


**SCHNEIDER**

**ENGINEERING AG**

# KS-MASTER

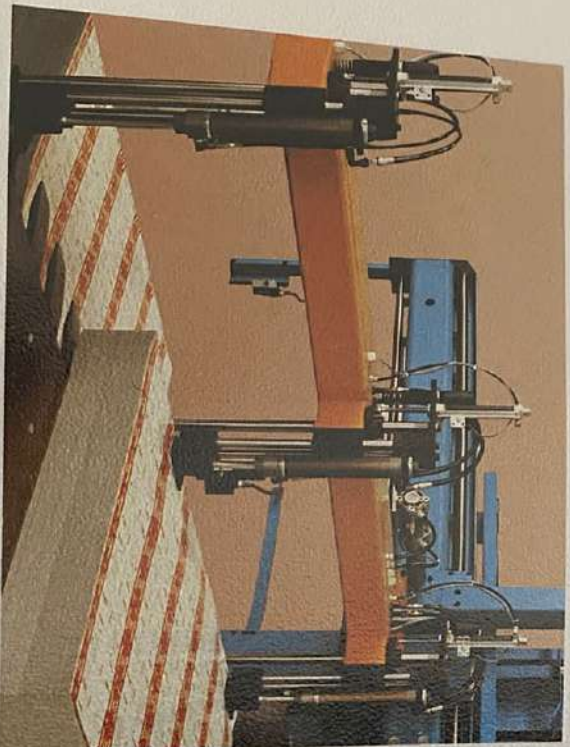
## REIMPILATORE 50







Tenuta dalle pinze, la risma viene trasportata sulla tavola soffiante del KS-Master Reimpiatore. La tavola del Pareggiatore si abbassa subito dopo, permettendo di caricare nuovamente il Pareggiatore.



La tavola ed il sistema di pinze si spostano insieme, tenendo ferma la risma con le pinze, in posizione fissa. La risma rimane tenuta ferma durante l'intero processo di questo nuovo posto di lavoro ottimizzato risultando così ed una resa elevata.

Appena l'aria è stata tolta dal tubo, il KS-Master Reimpiatore rimane tenuto fermo finché la tavola del Pareggiatore si abbassa subito dopo, permettendo di caricare nuovamente il Pareggiatore.

# SCHNEIDER

## ENGINEERING AG

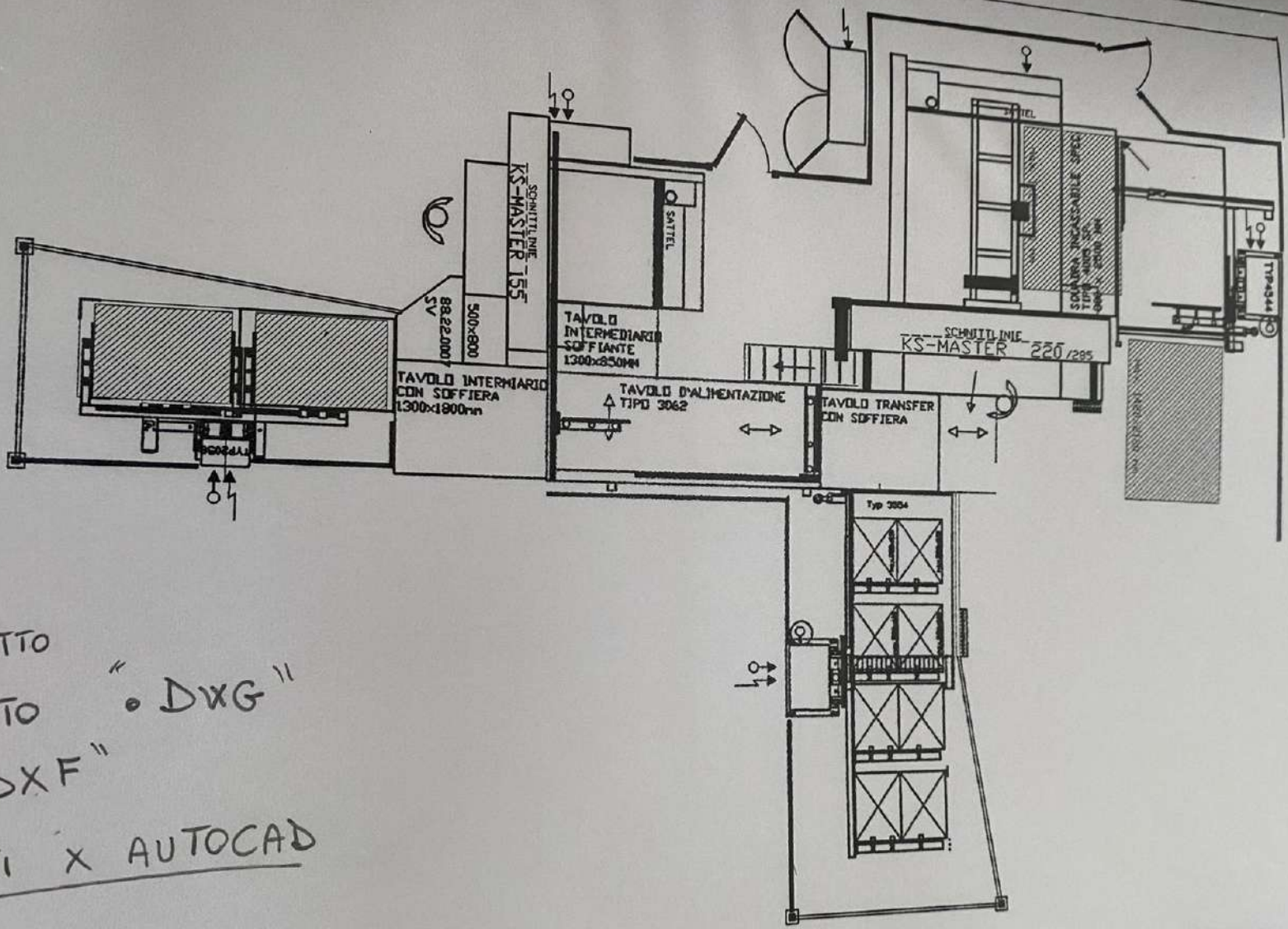
CH-8604 Volketswil | Svizzera  
Telefono: 01/945 53 12, Telex: 8  
Telefax: 01/945 31 18

Agent:

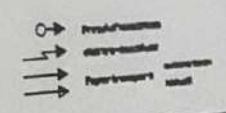
Esclusiva di vendita







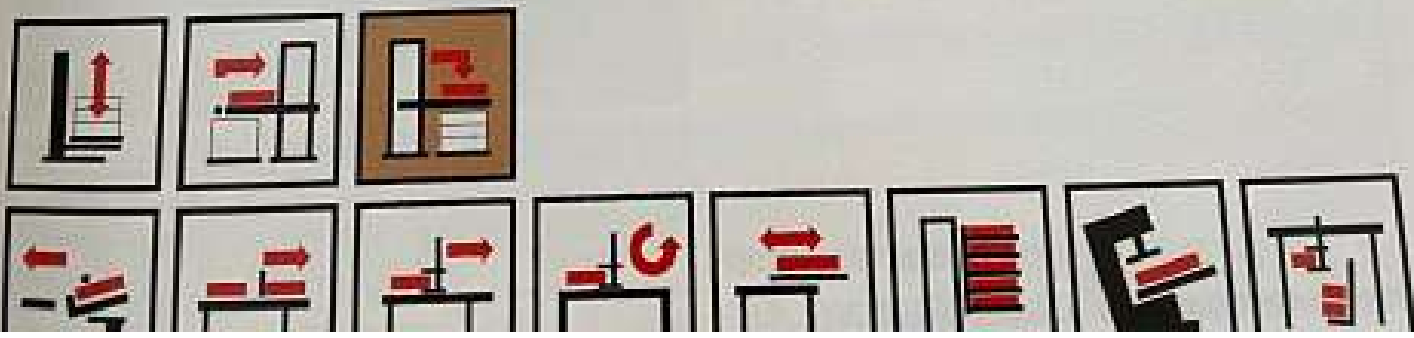
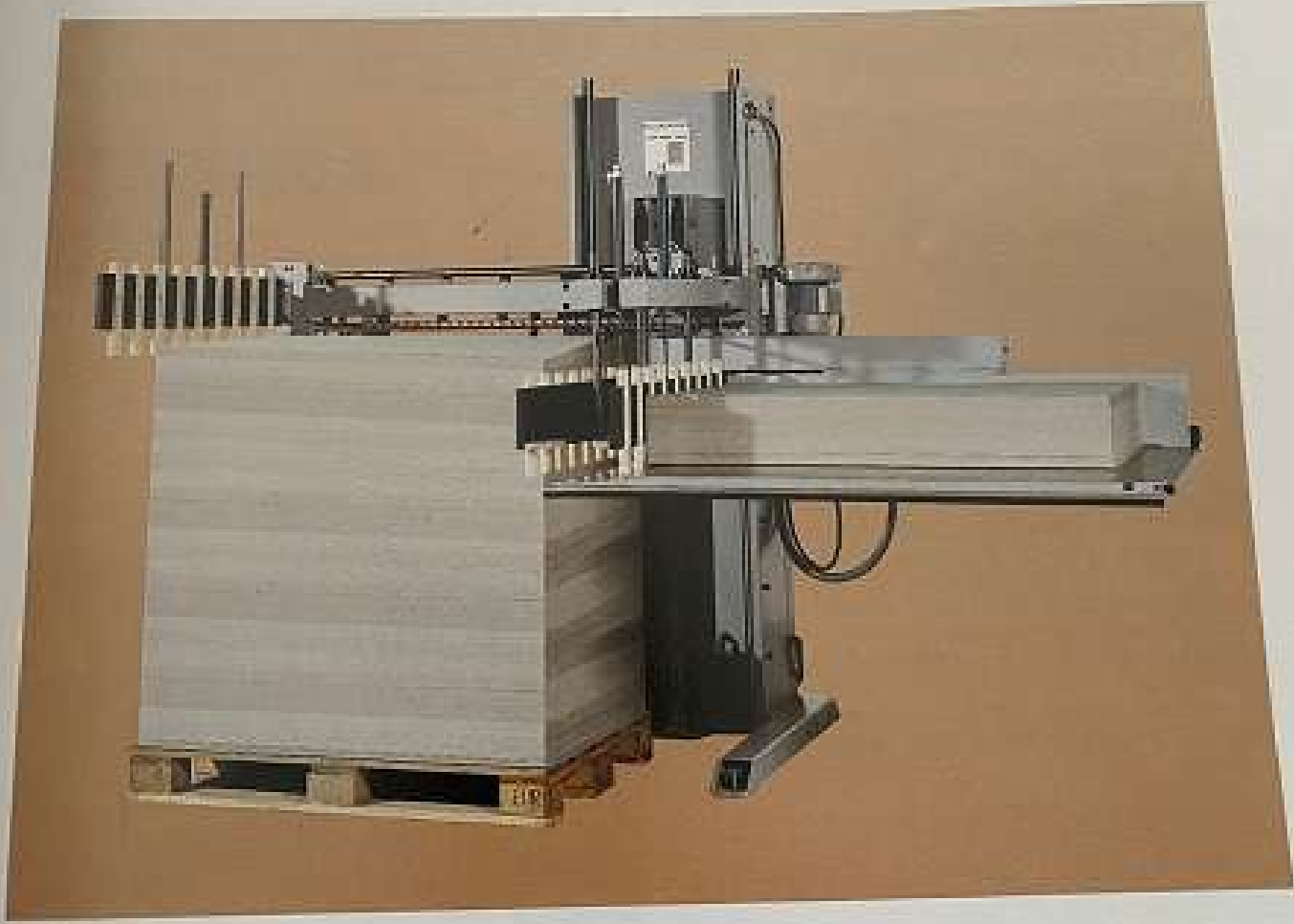
DISCHETTO  
 FORMATO "DXG"  
 O "DXF"  
 FORMATI X AUTOCAD



**SCHNEIDER** ENGINEERING AG

# KS-MASTER

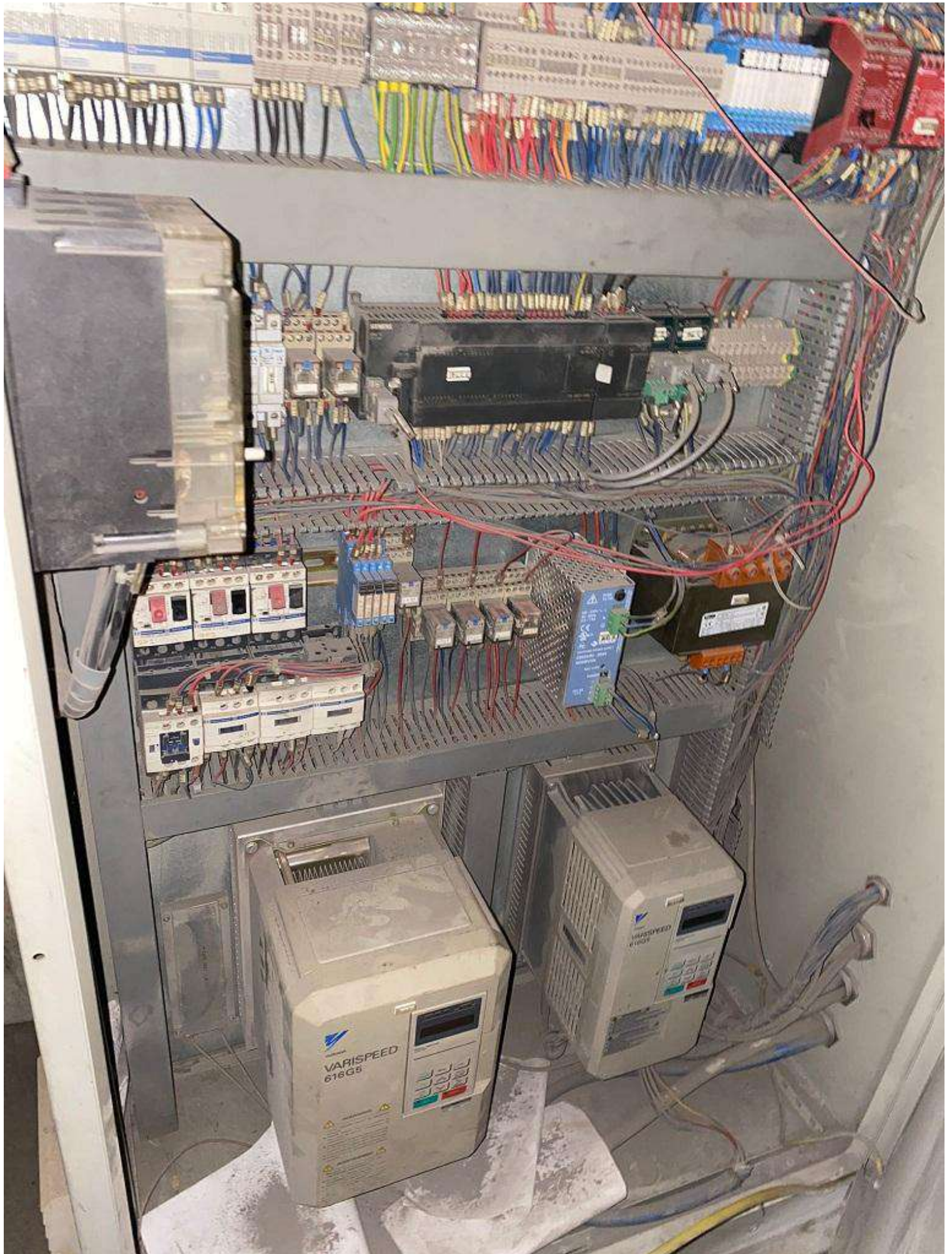
COMPACT-RÜCKSTAPLER 58













## BANCO SABBIAIATURA

ALL'ACCENSIONE DEL BANCO, OPPURE  
SE INTERVIENE L'EMERGENZA, PER  
RESETTARE SPINGERE "ACK" E POI  
SPINGERE "RIARMO" PER DUE VOLTE









SABBIA TRICE

INERSONE  
INERSONE



CONTROLLO  
DELLA TEMPERATURA

START

START  
STOP



CONTROLLO  
DELLA TEMPERATURA

CONTROLLO  
DELLA TEMPERATURA

SABBIA TRICE

START

STOP

EMERGENCY  
STOP

START

STOP



SABBIA TRICE	
MODELLO	...
NUMERO	...
DATA	...
...	...