



شركة جين هونغ يوان لماكينات تصنيع الأوراق المحدودة بمدينة تشينيانغ  
**沁阳市恒润机械有限公司**  
QINYANG CITY HENGRUN PAPER-MAKING MACHINERY CO.,LTD  
ООО бумагоделательного механизма Цзинь Хэньюань г. Цинь Ян

地址：沁阳市伏背工业区  
电话：0086-13603442886  
邮箱：13603442886@163.com  
网址：<http://hengrunjixie.boe117.greensp.cn>

Адрес: промышленный парк Фу Бэй, г. Цинь Ян  
Телефон: 0086-13603442886  
Эл. почта: 13603442886@163.com

العنوان: حي فو باي الصناعة بمدينة تشينيانغ  
الهاتف: 0086-13603442886  
البريد الإلكتروني: 13603442886@163.com

شركة جين هونغ يوان لماكينات تصنيع الأوراق المحدودة بمدينة تشينيانغ  
**沁阳市恒润机械有限公司**  
QINYANG CITY HENGRUN PAPER-MAKING MACHINERY CO.,LTD  
ООО бумагоделательного механизма Цзинь Хэньюань г. Цинь Ян



**用户至上 科技为本**

——精工铸就品质——



改进造纸方式的创始人  
——蔡伦

## 造纸渊源 PAPER SOURCE

东汉元兴元年（105）蔡伦改进了造纸术。他用树皮、麻头及敝布、鱼网等植物原料，经过挫、捣、抄、烘等工艺制造的纸，是现代纸的渊源。自从造纸术发明之后，纸张便以新的姿态进入社会文化生活之中，并逐步在中国大地传播开来，以后又传到世界各地。

Han Xing Yuan first year (105) Cai Lun improved papermaking. He used the bark, hemp head and spandax cloth, fishing nets and other plant material, after contusion, ramming, copy, drying and process for the manufacture of paper, is the origin of modern paper. Since the invention of papermaking, the paper will be entering a new social and cultural life, and gradually spread to the land of China, later spread to the rest of the world.

Цай Лунь – китайский сановник династии Хань, которому приписывается изобретение бумаги. В 105 подал доклад об усовершенствовании технологии производства бумаги, увеличивший его деятельность. Цай Лунь растолок волокна шелковицы, древесную золу, тряпки и пенку. Всё это он смешал с водой и получившуюся массу выложил на форму. После сушки на солнце, он эту массу разделил с помощью комей. В результате получились прочные листы бумаги. После изобретения Цай Луна, процесс производства бумаги стал быстро совершенствоваться. Стали добавлять для повышения прочности крахмал, клей, естественные красители и т.д. после изобретения бумага вошла в жизнь народов, постепенно распространяется на территорию Китая, потом в мир.

كان في عام ١٠٥ من أسرة هان الشرقية بختراع تشاي لون فنية تصنيع الأوراق بالمواد من جلد الشجرة، الحبل، القماش، شبكة الصيد وغيرها من النباتات من خلال أعمال المعالجة المعقدة وذلك بعد مصدر أوراسيا الجديدة. ومنذ اختراع فنية تصنيع الأوراق، فتدخل إلى الحياة الثقافية الاجتماعية بشكل جديد وتنتشر في كل أنحاء الصين وحتى العالم بأسره.



## 企业简介 » ENTERPRISE CONCISE

沁阳市恒润机械有限公司是专业生产1575-5600圆网造纸机、超成型造纸机、长网造纸机、叠网造纸机、高速卫生纸机、特种纸纸机、压光机、复卷机、水平气动卷纸机、各种制浆设备等产品的公司。公司总部设在沁阳市伏背工业区。我公司拥有完整、科学的质量管理体系。公司以诚信为本、强有实力产品质量获得业界的认可。欢迎各界朋友莅临公司参观指导和业务洽谈！

我们成长，因为我们凝聚了一个坚强团结的团队，齐心协力、努力攀登，我们每一步都力求稳健，并且深知路还很长。“质量为本，诚信为本”八字企业精神引导着我们前进。

我们发展，是因为我们日益增长的忠诚客户。在技术差异越来越小的今天，企业价值就等于客户关系价值的总和，忠诚的客户群是我们至为宝贵的财富，我们不能容忍对客户服务质量地位的无礼和短视。了解忠诚客户群，倾听忠诚客户群，接触和服务忠诚客户群，是我们的创业之源、立业之本。

我们壮大，是因为我们生长在中国经济高速发展到令世界瞩目的年代，取之社会、回报社会、创造机会、共同成长是企业的社会责任和使命，它使我们始终坚守创业时的热情和毅力，明确必须保持和争取成为行业的领先者。

展望未来，成为出类拔萃、永续经营的现代大公司，为每一位恒润人提供高尚事业的舞台和体面生活的保障，是我们的愿景，为了实现这一目标，我们唯有加倍努力。

ООО бумагоделательного механизма Цинь Хэньюань г. Цинь Ян, компания специально изготавливает 1575-5600 круглосеточную бумагоделательную машину, суперформованную бумагоделательную машину, длинносеточную бумагоделательную машину, складывающую сеточную бумагоделательную машину, высокоскоростную машину туалетной бумаги, машину специальной бумаги, каландр, пермотно-разрезной станок, горизонтальную пневматическую моталку для прокладочной бумаги, различное целлюлозное оборудование и т.д. главный офис находится в промышленном парке Фу Бэй г. Цинь Ян, у нас есть современную и научную систему качественного управления. Наша компания получила положительную оценку в отрасли на основе искренности торговли и высокого качества продукции. Приглашаем вас к нам посетить и вести переговоры!

Мы растём, потому что у нас есть один прочный и сплочённый коллектив, единодушно и общими усилиями, всеми силами создать дело, каждый шаг будет устойчивым и надежным, а также мы знаем, что путь развития ещё длительная. «корень развития – качество, идея предприятия - искренность» на основании этой идеи будем шагать к прекрасному будущему.

Мы развиваем, потому что у нас есть прогрессивный рост искренних клиентов. В текущем периоде техническая разница была всё маленькая и маленькая, стоимость предприятия равняется совокупности стоимости отношения клиентов, верные клиенты представляют собой наш золотой фонд, нам нельзя терять бесцеремонные и исключающие поведения для стратегического положения сервису клиента. Хорошо звать верные клиенты, хорошо понимать верные клиенты, общаться с верными клиентами и обеспечивать сервисом, все эти преимущества были основой и источником развития компании.

Мы будем сильным, потому что в текущее время китайская экономика быстро развивает, мир обратил большое внимание на китайское экономическое развитие, создание шансов и взаимное развитие представляет собою общественную ответственность и задачу предприятия, все время будем поддерживать страсть и решительность как в начальном периоде создания дел, стараться стать лидером отрасли.

заглядывать в будущее, выделиться из своей среды и превосходить лучших своими способностями, стать современной крупной компанией, обеспечивать ареной для создания дел и высококачественной жизни каждому персоналу Хуа Е, компания имеет широкие перспективы развития, всеми силами будем осуществить цель.

03 | HENGRUN



تعلمو سركة جن هونغ يون لمكينات تصنيع الأوراق المدورة ومعدة لتبليغ سركة م سرفة في إنتاج 1575-5600 ماكينة تصنيع الأوراق من التسيكسكة الإدارية، ماكينة تصنيع الأوراق المسككة، ماكينة تصنيع الأوراق بالشكسكة الطويلة، ماكينة تصنيع الأوراق بالمشكسكة المتراكسة، ماكينة الأوراق الصسية العالية ال سسرعة، ماكينة الأوراق الخاصة، ماكينة الضغط، ماكينة إعادة اللب، ماكينة لب الأوراق الهوائية الألفه، معدات المعجينة الورقية وغيرها من المنتجات. ويقع مقر الأركة في سي فو عاي الصنعة حديثة ك حيدانغ ولنا البة إدارية عالية جودة. وتتمسك سركتنا بالصديق الجودة العالية التي ت سطني بشدير العملاء. وترحب بزيارة الأصدقاء إلى سركتنا ترحسا حرا!

تفرع بفضل فريق المتخصص والمكافح، كما نعرف أن الطريق أمامنا ما زال طويلا. وتدل روح الأركة "الجودة أساس والصديق جذر" تقدمنا إلى الأمام.

تتطور سسكسل العدد المتزايد لعملائنا المخلصين، وفي اليوم الخاص الذي شهد تابل فر في القنية، ت ساري سيمه الأركة إجمال قيمة علاقات العملاء وتكسب جماعة العملاء المتخصصة لنا فريدة قيمة وتضخ خدمة العملاء نصبأنا في أعمال الأركة. وإن معرفة جماعة العملاء واختارها وقبولها هي أصل أعمالنا، تكسر فضل صبر سركت و سهد تطورا اسكصاديا صينيا و سسرعة فائسة وتكون م ساسهة المجتمع وخلق الفرص والنمو الم سارك هو م سؤولية ور سالة الأركة وذلك يجعلنا نتمسك بمحاسبة الأعمال ومسودنا لحظ تقدمنا في هذه الصناعة. إن تكون سركة حديثة كبيرة تقدم للموظفين سادة مرسه وأعمال عظيمة هو أماننا التي تدفعنا في سسذل جهودنا مضاعفة لتحقيق هذا الغرض.

Qinyang City Hengrun paper machinery limited company is the specialized production 1575-5600cylinder paper machine, paper machine, super forming the Foundriner machine, fold paper machine, high-speed toilet paper machine, paper machine, pressure-pulp machine, rewinding machine, pneumatic level rolls of paper machines, a variety of paper-pulp equipment and other products of the company, the company is headquartered in Qinyang city fell back industrial zone, our company has a complete, scientific quality management system. My company in good faith-based, strong strength of quality of products recognized by the industry. Welcome all the friends come to visit the guidance and business negotiations!

We grow, because we gather a strong team, make concerted efforts, strive to climb, we each step to sound, and know that the road is still very long. "Quality is the root, integrity-based" entrepreneurial spirit to guide us forward character.

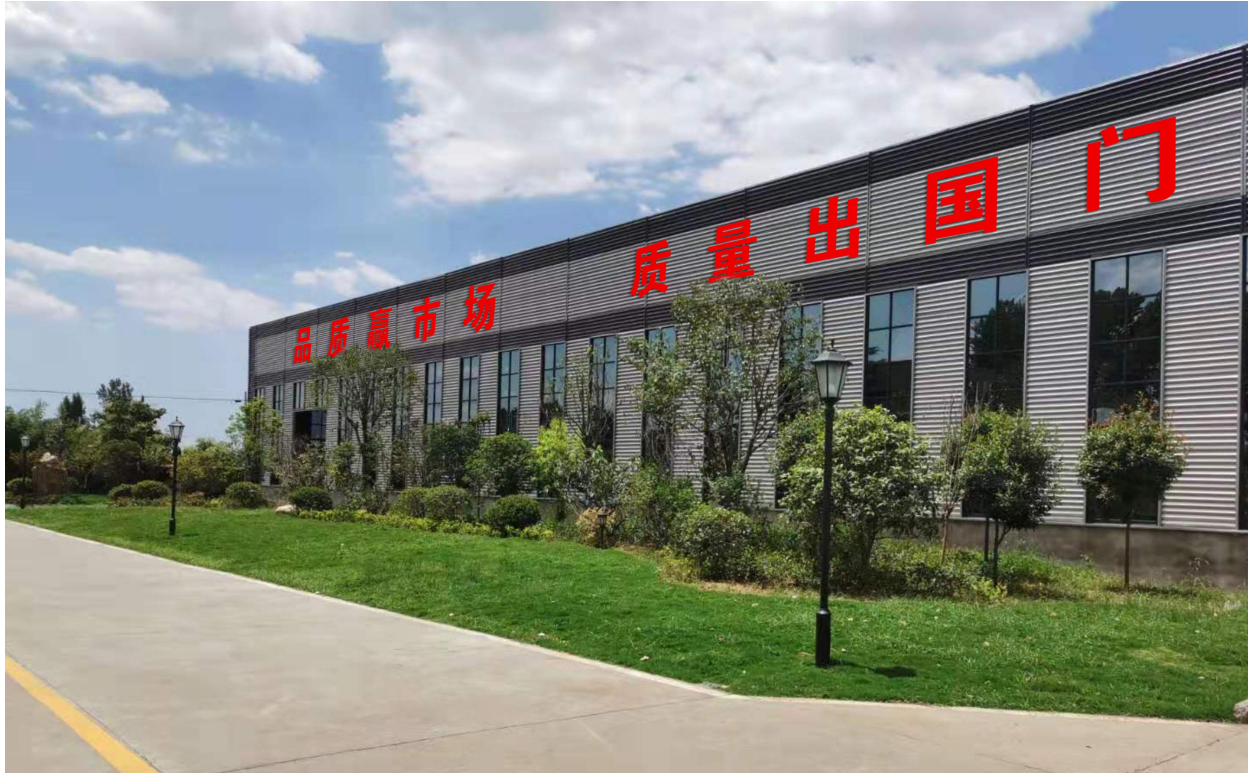
Our development, because we have increasingly sharp increase customer loyalty. Getting

smaller and smaller differences in technology today, the enterprise value is equal to the sum of customer relationship value, loyal customers are our most precious wealth, we cannot tolerate the rude customer service strategy position and short-sighted. Understand the customer group, listen to the customer group, contact and services loyal customers, is our business, founding of your source.

We grow, because of our growth in the Chinese economy high speed development to your world to fix eyes upon time, taken from society, return to society, to create opportunities, common growth of corporate social responsibility and mission, which we always adhere to the pioneering work of passion and perseverance, clearly must be maintained and strive to become the industry leader.

Looking to the future, become rise above the common herd, sustainable operation of modern companies, and for every heng run mention for the noble cause of stage and decent life security, is our vision, in order to achieve this goal, we have to redouble our efforts.

HENGRUN | 04



**以质量求生存**

Survive by quality  
борьба за существование на основе качества  
نجاح بجودتنا

**以信誉求发展**

To the credibility of development  
борьба за развитие на основе репутации  
تطور بصدقتنا

## 厂区绿化 FACTORY GREENING

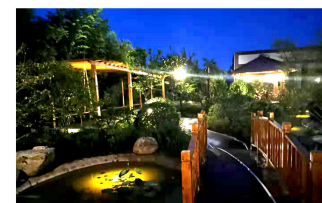
构造社会与绿化及艺术之间的错综关系中，寻找最贴切中国环境绿化的艺术语言，来创造理念与自然合一的生活空间，把艺术与都市，人与自然，传统与现代和谐地统一起来，让未来的园林艺术在人类社会生活的空间中闪光。

Structure of the society and green and the intricate relationship between art, to find the most appropriate Chinese green environmental art language, to create the concept and nature of a living space, art and city, person and nature, tradition and modern and harmonious unity, so that the future of garden art in human social life space in flash.

В сложных отношениях между обществом, озеленением и искусством, искать искусственный стиль, соответствующий озеленению окружающей среды Китая, создать единое жизненное пространство интеграции идеи и природы, гармонически интегрировать искусство и город, человек и природу, традицию и современность, будущее садово-парковое и ландшафтное искусство будет сверкать в жизненном пространстве человеческого общества.



厂区一角



في العلاقات المعقدة بين المجتمع والاساسيات، نبحث عن أفضل لغة فنية تناسب البيئة الصناعية ونخلق حيز حياتي يجمع فكرة الاخرااع والطبيعة، الطبيعة والاساسيات، التمسك بالثقاليد والسديت لكي تجعل الفلوة التي سنساقية متألسة في الفلوة الاجتماعية الانسانية.

## 企业文化 » ENTERPRISE CULTURE

### ■ 企业生存观 The enterprise survival:

Идея предприятия [مشروع بناء منظمة]

敬业于精，展业于勤，合作于诚，产品于专！  
Professional in fine, unfolds industry in industriously, cooperates in honesty, product in specially!  
дух приверженности делу, искреннее сотрудничество!  
يتعلمي معترفه في هراية، صناعه داخل [يندمستروبيوسا]، يتعاون داخل براهه، منتج داخل خصوصاً!

### ■ 核心发展力 The core of development:

развитие [تطوير قوة]

依靠科技，勤于研发！  
The dependence science and technology, is industrious at the research and development!  
Борьба за исследование на основе науки и техники!  
العالة اعتناء علم وتكنولوجيا، معجزة في ان [انذ دقومست]!

### ■ 企业人才观 Enterprise talent:

Кадры предприятия [المشروع يلاحظ الناس موهبة]

企业魅力吸引人才，为人才提供足够的发展空间，企业管理培训人才，让人人成为企业的人才！  
The enterprise charm attraction talented person, provides the enough development space for the talented person, the business management training talented person, lets talented person who everybody becomes the enterprise!  
предприятие привлекают кадры лучшим условиям, обеспечивать достаточным пространством развития кадрам, через обучение и тренировку предприятия, каждый персонал станет кадром предприятия!  
المشروع فتنة حالة جذب بركة شخص موهبة ان بما فيه الكفاية تطوير فراغ للشخص موهبة ان [ومستمن منجمنت] يتراب شخص موهبة بترك الشخص موهبة التي كان واحد جميع المشروع

### ■ 市场观念 Market concept:

Рыночная идея [سوق فكرة]

永远面对市场的考验，而不停留在昨日的辉煌业绩，用年轻的企业活力面对日益竞争激烈的市场！  
Forever faces the market the test, but did not pause in the yesterday magnificent achievement, facing competed day by day with the young enterprise vitality the intense market!  
Всегда стремиться к лучшему, не остаться в прошлом успехе, всеми силами встречать рынок жёсткой конкуренции!  
دائم اوجه السوق الإختبار، غير ان لم يوقف في الايام اعجاز عطية، بوجه ينافس يوم يوم مع اشقة مشرع صوية السوق شقة

### ■ 产品质量观 Product quality:

качество продукции [برودوكت فواتني] مطرة

尊敬的客商，恒润的产品经过严格的生产管理，请您在使用过程提出宝贵意见，感谢您帮助我们提高产品质量！  
The respect merchant, Hengrun the product passes through the strict production management, asks you in the use process to propose the valued suggestion, thanks you to help us to improve the product quality!  
Уважаемый торговый партнёр, продукция Хун Е проходила строгое производственное управление, вы можете дать нам мнение в процессе использования, благодарим вас за предложение для повышения качества продукции!  
يشكر الاحترام تاجر، [هون] [ان] المنتج بجز من هلال ان [برودوكتناش منجمنت] صرامة، يسأل انت في الإستعمال عملية ان يفرح ان يقدم الفراح، انت ان يساعدنا ان يحسن ان [برودوكت فواتني]

## 企业荣誉 ENTERPRISE HONOR

企业荣誉是一个企业品牌口碑的重要表现形式，对品牌的最终影响程序还取决于品牌对企业荣誉的宣传程序、媒体参与度、公众认可度等。企业荣誉是可测量的品牌口碑指标。

Enterprise honor is a brand reputation is an important form of expression, to brand the final procedure also depends on the brand of the enterprise honor publicity program, media participation, public recognition. Enterprise honor can be measured in brand reputation index.

Почёт предприятия представляет собою важную форму выражения авторитета и репутации предприятия, окончательное влияние на марку зависит от процедуры пропаганды почета предприятия, участия средств массовой информации, уровня согласия простых людей и т.д. Почет предприятия представляет собой измерительный показатель марки и репутации.



تعد شهرة الشركة تعبيراً هاماً للشركة وتوقف مازكنها على عملية الإعلان، مشاركة وسائل الإعلام، إقبال الجمهور وإن شهرة الشركة هي مؤشر قابل للتقييم للشهرة العامة.

## 全球范围内供货

库存充足，可及时对订单发货







## 产品介绍 » PRODUCT INTRODUCTION

### 2850-1400新月型卫生纸机

2850-1400 crescent toilet paper machine  
2850 - 1400 гинтуалетной бумаги  
2850-1400 الملال أمروق الواليت

#### 技术参数

- 1、生产品种：卫生纸
- 2、抄造定量：13~25g/m<sup>2</sup>
- 3、净纸宽度：2850mm
- 4、工作车速：1300m/min（烘缸）
- 5、设计车速：1400m/min
- 6、动平衡车速：1600m/min
- 7、主轨距：3900mm，（以最终设计为准）
- 8、传动方式：交流变频调速分部传动
- 9、主传动功率：380kW
- 10、生产能力：65t/d
- 11、外形尺寸：20000×11000×9000（长×宽×高）
- 12、纸机形式：新月成形器卫生纸机，单层布置
- 13、最大部件重量：烘缸约45t



### 2850-800新月型卫生纸机

2850-800 crescent toilet paper machine  
2850-800 гинтуалетной бумаги  
2850-800 الملال أمروق الواليت

#### 技术参数

- 1、生产品种：卫生纸
- 2、抄造定量：13~25g/m<sup>2</sup>
- 3、净纸宽度：2850mm
- 4、工作车速：760m/min（烘缸）
- 5、设计车速：800m/min
- 6、动平衡车速：1000m/min
- 7、主轨距：3900mm，（以最终设计为准）
- 8、传动方式：交流变频调速分部传动
- 9、主传动功率：230kW
- 10、生产能力：30-35t/d
- 11、外形尺寸：18000×10000×8000（长×宽×高）
- 12、纸机形式：新月成形器卫生纸机，单层布置
- 13、最大部件重量：烘缸约25t



### 2400-200倒挂浆卫生纸机

2400-200 upside down toilet paper machine  
2400-200 опрокидыватель целлюлозы  
2400-200 تيلاوتيا قرو ذبا



#### 技术参数

- 1、抄造品种：高级皱纹卫生纸，餐巾纸
- 2、抄造定量：12-18克/平方
- 3、净纸幅度：2400 毫米
- 4、网笼幅度：2850 毫米
- 5、设计车速：200米/分
- 6、工作车速：150-180米/分
- 7、生产能力：8-10吨/日
- 8、轨 距：3400 毫米
- 9、加压方式：气动加压
- 10、传动方式：交流变频调速，分步传动
- 11、挂浆方式：倒挂浆式
- 12、机型设计：方箱型结构，右手机
- 13、干 燥：出网部：≥18-24% 成纸干度：92-94%
- 14、计算日运转时数：22.5小时
- 15、计算抄造率：97%
- 16、计算成品率：95%
- 17、布置形式：一层布局

### 1880 (3150) / 200型文化纸造纸机

1880 (3150) / 200 type culture paper paper machine  
1880 бумагоделательная машина культурной бумаги  
مكينه تصميص الاوراق الثقافيه من موزيل ١٨٨٠

#### 主要技术参数The main technical parameters:

- 1、生产品种production varieties: 书写纸、办公用纸等writing pad, office paper, etc
  - 2、抄纸定量the quantitative: 25-80g/m<sup>2</sup>
  - 3、净纸宽度net paper width: 1880mm
  - 4、结构车速structure the speed: 200m/min
  - 5、工作车速working speed: 110-180m/min
  - 6、轨距gauge: 2800mm
  - 7、日产量daily output: 35-40t/d
  - 8、传动方式the transmission way: 分部传动，变频调速  
division transmission, variable frequency speed regulation
  - 9、排列方式arrangement: 左右手机（用户提供）mobile phone (users) about
  - 10、设计标准design criteria: 国标出口设备ational standard export equipment
- 主要设备结构The main equipment structure:  
由制浆部、网部、压榨部、烘干部、基础部和传动部分组成  
The pulp department, the nets department, squeezing department, baking cadres, the foundation and transmission parts

#### главные технические параметры:

- 1.тип производства: писчая бумага, служебная бумага и т.д.
  - 2.норма бумажного производства: 25-80г/м<sup>2</sup>
  - 3.ширина чистой бумаги: 1880mm
  - 4.проектная скорость машины: 200m/min
  - 5.рабочая скорость машины: 110-180m/min
  - 6.колея: 2800mm
  - 7.дневная выработка: 35-40t/d
  - 8.способ привода: привод по частям, частотное регулирование
  - 9.способ построения: левая и правая ручная машина (обеспечение клиентов)
  - 10.проектный стандарт: экспортное оборудование международного стандарта.
- конструкция главного оборудования:  
Состоит из целлюлозной части, круглоосечной части, прессованной части, сушильной части, основной части и приводной части.



#### ١. نوع الإنتاج: الاوراق المكتبيه، الاوراق المنكبيه والخب

٢. الوزن الاساسي: ٢٥-٨٠ غرام/متر مربع
  ٣. عرض الورق الصافي: ١٨٨٠ سم
  ٤. سرعة المركبة للهيكل: ٢٠٠ متر/دقيقة
  ٥. سرعة مركبة العمل: ١١٠-١٨٠ متر/دقيقة
  ٦. مسافة المسار: ٣٤٠٠ سم
  ٧. الكمية الإنتاجية اليومية: ٣٥-٤٠ طن/يوم
  ٨. طريقة نقل الحركة: نقل الحركة بخطوات وتكبيف السرعة بالتردد المتغير
  ٩. (طريقة الترتيب: الجوال الأيسر والأيمن (يقدم من قبل المستخدم)
  ١٠. معيار التصميم: المعدات المصدرة بالمعيار الدولي
- التجهيزات الرئيسية:  
تتكون من جزء تجهيز المعجبة، جزء الشبكة الدائرية، جزء الضغط، جزء التخفيف  
الجزء الأساسي، جزء نقل الحركة.

### 2400(5600)/400型长网多缸牛皮纸生产线

2400 (5600) / type 400 long nets multi-cylinder kraft paper production line  
 2400 длинносетчатая многоцилиндровая производственная линия оборточной бумаги  
 للكرافت من الشبكة الطويلة والأقطار المتعددة 2400 الخط الإنتاجي

用途USES: 以木浆为原料抄造牛皮纸等

as raw material in wood pulp ChaoZao kraft paper, etc

技术特性 Technical features:

1. 净纸宽度 Technical features: 2400mm
2. 工作车速 working speed: 150-400m/min
3. 定量 quantitative: 40-120g/m<sup>2</sup>
4. 公称产量 nominal yield: 50t/d
5. 传动方式 the transmission way: 分部传动 division transmission
6. 轨距 gauge: 3400mm
7. 布置形式, decorate a form: 两层楼布置 two floors layout
8. 设计标准 design criteria: 国标出口设备 national standard export equipment

部分的主要装备简述 Part of the main equipment description:

由制浆部、网部、压榨部、烘干部、基础部和传动部分组成

The pulp department, the nets department, squeezing department, baking cadres, the foundation and transmission parts



Применение:

выделять оборточную бумагу на основе сырья древесной целлюлозы

техническая характеристика:

1. ширина чистой бумаги: 2400mm
2. рабочая скорость машины: 150-400m/min
3. норма: 40-120g/m<sup>2</sup>
4. номинальный объем производства: 50t/d
5. приводной способ: привод по частям
6. колес: 3400mm
7. способ расположения: два этажа здания
8. проектный стандарт: экспортное оборудование международного стандарта

Краткие сведения частного главного оборудования:

Состоит из целлюлозной части, круглосетчатой части, прессованной части, сушильной части, основной части и приводной части.

طريقة الإستعمال: يصنع الكرافت وإلخ بالمواد الخام من ليايب الخشب

المصائص الفنية:

1. عرض الورق الصافي: ٢٤٠٠ سم
2. سرعة مركبة العمل: ١٥٠-٤٠٠ م/دقيقة
3. الكمية المحددة: ٤٠-١٢٠ غرام/متر مربع
4. الكمية الإنتاجية الاسمية: ٥٠ طن/يوم
5. طريقة نقل الحركة بالخطوات
6. نا صافية الأسفل: ٣٤٠٠ سم
7. شكل التجهيزات الرئيسية:
8. جرم الصندوق وإلخ ويكون جهاز تدوير العجينة بثلاث درجات ويصنع من الفولاذ المقاوم للصدأ
9. جرم وتلمع الشبكة الطويلة، يكون طول الشبكة ١٨٠٠٠ مم وتلمع الشبكة بالفلادز ويغطي بالفلوراذا المقام والنسأ من ١.٥ مم إلى ١.٥ مم
10. جرم آلة لوجة لغو الألوحة له في ألوجة ١ حدي ويمكن تكيف كامل جرم آلة لوجة الغليان، لوجة نزع الماء، صندوق امتصاص الطويلة، صندوق نزع الماء الخوازي، الدوالة الخوازي، درلة الشبكة، جهاز تشديد الشبكة الكوراني، جهاز التصحيح البراني، جهاز تشديد الشبكة من الفولاذ الثابتة، إبروة سطح المياه، جهاز الرفع وإلخ.
11. جزء الضغط: يستعمل أوراق السحب الخوازيه ويتكون من طبقة واحدة للضغط الخوازي وثلاث طبقات للضغط الموجب.
12. رابع، جزء التغليف: بجهاز ب ٢٨ أسطوانة التسكين من قطر ١٥٠٠ مم بما فيها أسطوانة كبيرة من قطر ٣٠٠٠ مم.
13. خامسا، جزء نقل الحركة والتكوير يستعمل التردد المنخفض لنقل الحركة ومحرك الكهرباء المشغير التردد، صندوق تخفيض السرعة، وصلة الكردان بنظام التحكم الدوران المغلق الرقبي، صندوق ولط الأوراق، يستعمل جهاز الضغط وجهاز لف الأوراق الخوازي.

### 主要设备结构

- 一、流浆箱: 选用气垫式流浆箱, 由方锥管、阶梯扩散器、匀浆箱、箱体等组成, 阶梯扩散孔板布浆器为三级扩散, 上下扇板由不锈钢制成, 上扇板可作全副和局部调节。
- 二、长网部: 网案长18000mm, 网案台架除抽出座为铝合金外, 全部型钢焊接, 外包1.5mm不锈钢, 网部主要有胸辊、成型板、刮水板、湿吸箱、真空吸水箱、真空伏辊, 驱网辊、电动紧网器、气动校正器、恒张力紧网器、切割水针、翘边装置等组成。
- 三、压榨部: 采用真空吸移引纸, 一道真空压榨和三道正压榨组成。
- 四、干燥部: 配有直径1500mm烘缸28只, 包括直径3000mm大缸一只。
- 五、传动及控制部: 采用交流变频调速分部传动, 变频电机, 硬齿面减速箱, 万向联轴节联接, 采用全数字闭环控制系统。
- 六、完成设备: 采用超级压光机和水平卷纸机

The main equipment structure:

A. flow slurry box: choose open flow slurry box, by FangZhui tube, ladder diffuser, homogenate roller, body and other components. ladder diffusion orifice plate cloth paste machine as a level 3 diffusion, and that from organic glass the lips board made of stainless steel, is of the upper lip on board can make heavily and local regulation.

Second, long nets department: nets in 18000 mm long, nets case test bench out building for aluminum alloy except that the total steel welding, outsourcing 1.5 mm stainless steel, nets department is mainly a chest roller, molding board, scraping the water board, wet suck box, vacuum absorption box, vacuum roller, flooding nets roller, electric tight nets device, pneumatic corrector, constant tension tight nets device, cutting water booster, become warped edge equipment etc.

Three, squeezing department: adopts vacuum move led paper, a vacuum squeezing and three tao are squeezing composition. Cooperation happy

Four, dry department with a diameter of 1500 mm HongGang only 28, including 3000 mm in diameter big cylinder a.

Five, the transmission and control department: the ac conversion and speed governing division transmission, frequency conversion motor, hard tooth face gearbox, universal shaft section I meet me, using digital closed-loop control system.

Six, pressure light and rolled paper: the super pressure light machine and level paper rolling machine

Конструкция буммашины:

1. Закрытый напорный ящик с воздушной подушкой. В состав этой части выходит пирамидальная труба, ступенчатый диффузор, валик для уравнивания массы и корпус. Диффузор является трехступенчатым, верхняя и нижняя губная пластина сделана из нержавеющей стали. Верхняя пластина может регулироваться.
2. Сетчатый стол. Длина стола – 18000мм, выдвинутая подставка сделана из алюминиевого сплава, остальные сделаны из профильной стали с обливочной нержавеющей стали толщиной 1,5мм. В сетчатый стол входит грудной вал, формирующие плиты, гидрозилки, отсасывающие ящики низкого и высокого вакуума, отсасывающий гауч-вал, приводные вальцы, установка, стенопривод, водоразрыватели и другие.
3. Пресс. В пресс входит отсасывающий запорный вал, отсасывающий пресс и 3 прямых прессы.
4. Сушильная часть. Эта часть состоит из 28 сушильных цилиндров диа. 1500мм, и одного сушильного цилиндра диа. 3000мм.
5. Привод. В этой части используются частотные преобразователи, частотные электродвигатели, редукторы с твердыми звездочками, карданы. Всем производственным процессом управляет цифров-контрольная система закрытого кольца.
6. Часть для готовой продукции. В эту часть входит супер-каландар и горизонтальный пневматический накал.

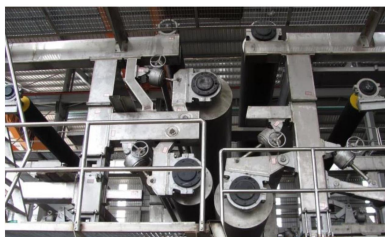
أولاً صندوق العجينة: يتكون صندوق العجينة المنقوش من الأبوسة المخروطية المربعة، جهاز انداز درجة، درفة تخليط العجينة، جرم الصندوق وإلخ ويكون جهاز تدوير العجينة بثلاث درجات ويصنع من الفولاذ المقاوم للصدأ. جرم وتلمع الشبكة الطويلة، يكون طول الشبكة ١٨٠٠٠ مم وتلمع الشبكة بالفلادز ويغطي بالفلوراذا المقام والنسأ من ١.٥ مم إلى ١.٥ مم

ثانياً، جزء التغليف: بجهاز ب ٢٨ أسطوانة التسكين من قطر ١٥٠٠ مم بما فيها أسطوانة كبيرة من قطر ٣٠٠٠ مم.

خامسا، جزء نقل الحركة والتكوير يستعمل التردد المنخفض لنقل الحركة ومحرك الكهرباء المشغير التردد، صندوق تخفيض السرعة، وصلة الكردان بنظام التحكم الدوران المغلق الرقبي، صندوق ولط الأوراق، يستعمل جهاز الضغط وجهاز لف الأوراق الخوازي.

### 4400(3200)/350三叠网挂面板纸机

4400(3200)/350three overlapping network of noodle box board paper machine  
4400(3200)/350 бумагоделательная машина для коробок с вермишелью  
4400(3200)/350 مكنية اوراق لوحة العجينة التالامية



纸种 (Paper Grade): 高强瓦楞纸原纸、牛皮箱板纸  
(High strength corrugated paper, Kraft Liner Board)

Тип бумаги: высокочпрочная гофрированная бумага, обёрточная бумага

净纸幅宽 (Trimmed Width): 4400mm  
ширина чистой бумаги: 4400mm

نوع الورق: الأوراق المتحددة القوة، لوحة الكرافت

抄纸定量 (Basis Weight): 90-200g/m<sup>2</sup>  
norma: 90-200g/m<sup>2</sup>

عرض الورق الصافي: ٤٤٠٠ سم

考核克重 (Normal Grammage): 125g/m<sup>2</sup>  
номинальный грамм-вес: 125g/m<sup>2</sup>

عيار الوزن الأساس: ١٢٥ - ٢٠٠ غرام المتر مربع

产量 (Production Capacity): 280t/d  
объем производства: 280t/d

يوم الوزن العادي: ٢٥٠ الف الف لتر يوم

工作车速 (Operating Speed): 350m/min  
рабочая скорость машины: 350m/min

قوة سرعة محركية العمل: ٣٥٠ م/د

设计车速 (Design Speed): 400m/min  
проектная скорость машины: 400m/min

سرعة الحركة بة التصميم: ٤٠٠ م/د



Конструкция бумажницы:

1. Закрытый напорный ящик с воздушной подушкой. В состав этой части входят пирамидальная труба, ступенчатый диффузор, валик для уравнивания массы и корпус. Диффузор является трехступенчатым, верхняя и нижняя губчатая пластина сделана из нержавеющей стали. Верхняя пластина может регулироваться.

2. Сеточный стол. Длина стола - 20000мм, выдвинная подставка сделана из алюминиевого сплава, остальные сделаны из профильной стали с облицовкой нержавеющей стали толщиной 1,5мм. В сеточный стол входит грудной валик, формирующие плиты, гидроролки, отсасывающие валики низкого и высокого вакуума, отсасывающий гауч-вал, приводные валики, сеткоплатяжка, сеткоплатитель, водораспылители и другие.

3. Пресс. В пресс входит отсасывающий заправляющий валик, отсасывающий пресс и 3 прямых прессы. Сухость после этой части ≥43%.

4. Сушильные цилиндры. В этой части используются закрытые приводные звездочки, сушильные цилиндры, рабочее давление которых - 0,5МПа, канатик.

5. Часть для готовой продукции. В эту часть входит трехвальная каландра и горизонтальный валец.

6. Привод. Приводная часть состоит из частотных преобразователей, шифро-контрольная система АВВ.



هيكل الأجهزة الرئيسية:

أولاً، صندوق العجينة: يتكون صندوق العجينة المفتوح من الألبانية المخروطية السرعة، جهاز التناثر درجة، دولقة تخلط العجينة، جسم الصندوق والخب. وتتكون اللثة العليا والسفلى من الصلب المقاسم المسماة، ويمكن تكيف كامل وجزء اللوحة العليا. مهم وتلحم الشبكة بالفولاذ ويعطى بالفولاذ المقاسم المسماة من ١،٥ سم إلا النسبة الأيونومية على ساعدة السب. ويتكون جزء الشبكة من الدرفة، لوحة التكميل 20٠٠ ثانياً، جزء الشبكة الطولية: يكون طول الشبكة لوحة ٤٤٠٠ سم. تم استعمل الرطوب وبغض خروج الماء أو الفرفة له و الهوة فلة التشكها ز الخ ججهه ل تشودا لشبكة الكو با رجهه و التهريز او ة قطع المياه جهاز الرفع والخب. روعاً لـ ٤٠%، جزء الضغط: يستعمل أوراق السحب الخوائية ومكوناً من طبقة واحدة الضغط الخوائي وثلاث طبقات الضغط المرجح، تكون نسبة تشكيل الورقة في منطقة الضغط رابعاً، جزء النسبية والخب: بهجه جهاز النسبية الثلاثية الدرفة وجهاز لف الأوراق الألفى. المعلق الرقمي الذي يكيف السرعة والتردد بالليزر المتناوب ونقل الحركة بالخطوات ABB أمسا. جزء نقل الحركة والتحكم: بهجه نظام

### 主要设备结构



一、流浆部: 选用气垫式流浆箱，由方锥管、阶梯扩散器、匀浆辊、箱体等组成。上下唇板为不锈钢制成，上唇板可作全副和局部调节。

二、长网部: 网架长20000mm，网架台架除抽出座为铝合金外，全部型钢焊接，外包1.5mm不锈钢，网部主要有胸辊，成型板，刮水板温吸器，真空吸水箱，真空伏辊，驱网辊，接正器，紧网器，摇振器，切割水针，翘边装置等。

三、压榨部: 采用真空吸移引纸，一道真空压榨和三道正压榨组成，出压榨区成纸干度≥43%。

四、烘干部: 采用封闭齿轮箱传动，烘缸工作压力0.5Mpa，并带有浮动引纸绳轮装置。

五、完成设备: 采用三辊压光机和水平卷纸机。

六、传动及控制部: 采用交流变频调速，分部传动，全数字闭环近代制系统ABB。

The main equipment structure:

A. flow slurry department: choose open flow slurry box, by FangZhai tube, ladder diffuser, homogenate roller, box etc. The lips board for the stainless steel, the upper lip board can make heavily and local regulation.

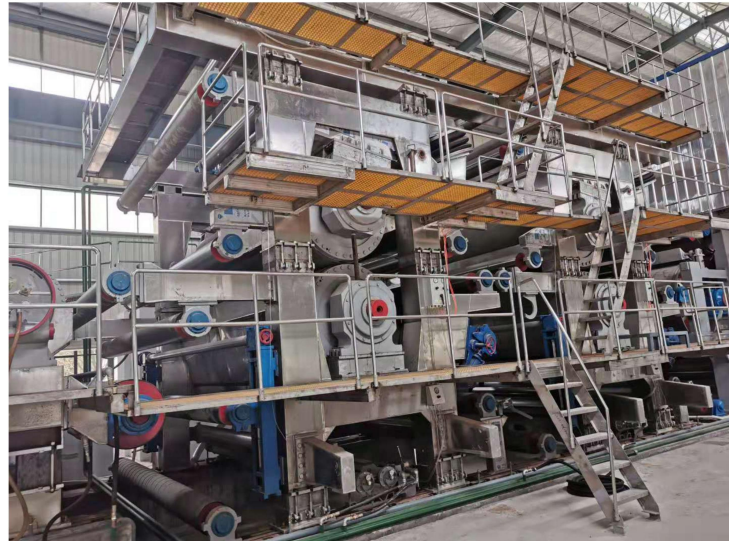
Second, long nets department: nets in 20000 mm long, nets case except for the test bench bearing alloy, all steel welding, outsourcing 1.5 mm stainless steel, nets department is mainly a chest roller, molding board, scraping the water board wet haustorial, vacuum bibulous box, vacuum v roller, flooding nets roller, meet is implement, tight nets device, shake vibration machine, cutting water booster, become warped edge device etc.

Three, squeezing department: adopts vacuum move led paper, a vacuum squeezing and three tao are squeezing composition, squeeze into a paper in the area of 40% frequency.

Four, pressure light and winding department, the use of three roller press machine and light level paper rolling machine.

Five, the transmission and control department: adopt ac frequency conversion, divisions transmission, digital closed loop control system of modern ABB.

压榨部  
» PRESS DEPARTMENT



### 4800/600长网高强瓦楞纸机

4800/600long network of high-strength corrugated paper machine  
4800/600 длинносетчатая машина высокопрочной гофрированной бумаги  
تصنيع الأوراق المتعددة الطبقة من الشبكة الطويلة 4800/600 ماكينة



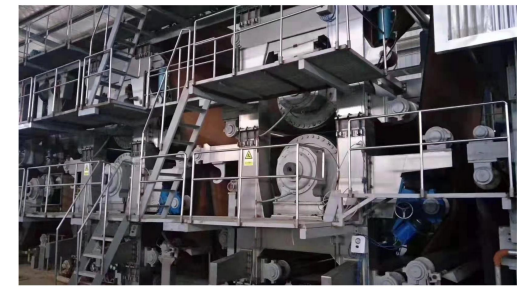
纸种 (Paper Grade): 高强瓦楞纸  
high-strength corrugated paper  
净纸幅宽 (Net paper width): 4800mm  
抄纸定量 (Paper quantitative): 90-150g/m<sup>2</sup>  
考核克重 (Assessment of weight): 105g/m<sup>2</sup>  
产量 (Bad): 400t/d  
工作车速 (Working speed): 550m/min  
设计车速 (Design speed): 600m/min

Тип бумаги: высокопрочная гофрированная бумага  
Ширина чистой бумаги: 4800mm  
норма бумажного производства: 90-150g/m<sup>2</sup>  
нормальный грамм-вес: 105g/m<sup>2</sup>  
объем производства: 400t/d  
рабочая скорость машины: 550m/min  
проектная скорость машины: 600m/min

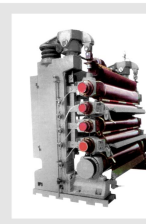
نوع الورق: الأوراق المتعددة الطبقة القوية  
عرض الورق الصافي: 4800 مم  
عيار الوزن الجاف: 90-150 غراما/متر مربع  
وزن الورق الذي: 105 غراما/متر مربع  
بمقدار: 400 طن/يوم  
سرعة تشغيل الآلة: 550 م/دقيقة  
سرعة التصميم: 600 م/دقيقة

### 大辊径压榨

Large diameter roll press  
Пресс большого каткового диаметра  
الضغط الكبير القطر



系列框架式复卷机  
A series of frame type winder



系列压光机  
Series of calender



水平气动卷纸机  
Pneumatic level rolls of paper machine

## 敞开式流浆箱

Open type headbox  
Открытый напорный ящик  
مصدوق المعجبة المفتوح

其主要任务:

- 能有效的分散纤维。高湍动流浆箱能产生高强度微湍动，可有效的分散纤维，防止纤维沉淀和在絮聚，可有效的提高纸页的强度。
- 沿纸机横向均匀的分布纸料。（决定纸幅的横向定量分布）
- 喷浆稳定，确保浆速与网速相协调。（决定纸幅的纵向定量分布）

Its main tasks:

Effective dispersion fiber. High turbulence headbox can produce high strength micro turbulence, which can effectively prevent the dispersion of fiber, fiber precipitation and flocculation, can effectively improve paper strength.  
Transverse uniform distribution along the paper machine paper. (the decision paper quantitative transverse distribution)  
Spraying stability, ensure the slurry velocity and speed coordinate. (the paper web longitudinal quantitative distribution)

Главная задача:

Распределение массы. В напорном ящике возникают многочисленные микротурбуленции, которые, избегая оседания и выпадения хлопьев, повышают прочности произведенной бумаги.  
Равномерное распределение массы попереку. (Это определяет размер разницы между граммажи бумага попереку).  
Устойчивый выпуск массы. (Это определяет размер разницы между граммажи бумага вдоль).

يمكن تفريق الألياف بشكل فعال. إن عجلة المعجبة العليا تستطيع بث -ركات سوية وتفريق الألياف به شكل فعال وتسي روا سب الألياف وترفع سوة الأوراق.  
تنتشر مواد الأوراق بشكل موحد أفقي في ماكينة الأوراق. (يتوقف على انتشار الألياف لعرض الأوراق)  
ترس المعجبة بثبات لضمان توافق سرعة المعجبة وسرعة الشبكة. (يتوقف على انتشار العمودية لعرض الأوراق)

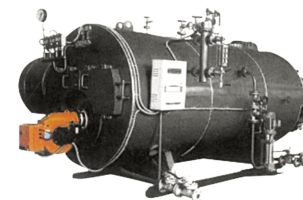


## 造纸机配用锅炉设备 ATTACHEND BOILERS OF PAPER MACHINE



### 天然气锅炉

GAS BOILER  
Газовый паровой котёл  
مراجل الغاز



### 主要技术参数

锅炉型号 type of boiler	WNS1-0.7-YQ	WNS2-1.25-YQ	WNS4-1.25-YQ	WNS8-1.25-YQ	WNS8-1.25-YQ	
额定蒸发量(t/h) rated evaporative amount	1	2	4	6	8	
额定蒸汽压力(MPa) rated steam pressure	0.7	1.25	1.25	1.25	1.25	
额定蒸汽温度(°C) rated steam temperature	170.4	193.4	193.4	193.4	193.4	
热水温度(°C) feed water temperature	20	20	20	20	105	
设计效率(%) design efficiency	88.4	89	89	88.4	88.9	
适用燃料 applied coal	轻柴油、重油、天然气、液化气 Light diesel, heavy fuel oil, natural gas, liquid gas					
燃料消耗量 Fuel consumption	轻柴油(Kg/h) light diesel	63	126	260	377	552
	天然气(Nm <sup>3</sup> /h) natural gas	82	160	320	453	634
锅炉运输尺寸(LxWxH) transport dimension of boiler	3.7X1.9X2.2	4.7X2.3X2.5	5.3X2.6X2.8	5.6X2.7X3.0	6.4X3.0X3.2	



### 立式锅炉

Vertical boiler  
Вертикальный паровой котел  
المرآجل العمودية

#### 主要技术参数

名称name	单位unit	规格specification
额定蒸发量rated evaporative amount	t/h	1
额定工作压力rating pressure	mpa	0.4-0.7
饱和蒸汽温度saturation steam temperature	℃	151-170
锅炉热效率thermal efficiency	%	78
受热面积heating area	m <sup>2</sup>	42-47
炉排面积grate area	m <sup>2</sup>	1.13
设计煤种coal type	II类	烟煤soft coal
锅炉自重weight	t	5.9-6.4
外形尺寸(DxH) overall dimension	m	2.2x4.6

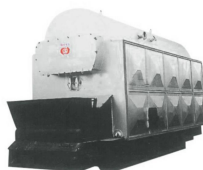


### 卧式锅炉

Horizontal boiler  
Горизонтальный паровой котел  
المرآجل الأفقية

#### 主要技术参数

名称name	单位unit	规格specification
额定蒸发量rating evaporative amount	t/h	4
额定工作压力rating pressure	mpa	1.25
额定工作压力rating pressure	mpa	1.25
饱和蒸汽温度saturation steam temperature	℃	194
锅炉热效率thermal efficiency	%	78
炉排面积grate area	m <sup>2</sup>	4.96
设计煤种coal type	II类	烟煤soft coal
受热面积heating area	m <sup>2</sup>	146.5
锅炉自重weight	t	29.6
外形尺寸(DxH) overall dimension	m	7.0x2.5x3.5



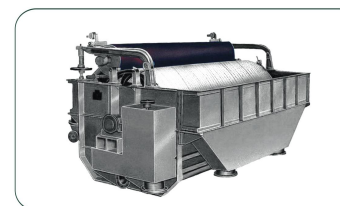
### ZYW系列重力式圆网浓缩机

ZYW GRAVITY ROTARY CONCENTRATOR  
Круглосеточный концентратор гравитационного типа Серии ZYW  
من ماكينة التكميف من الشبكة الدائرية والقوة الجاذبية ZYW سلسلة

ZYW系列圆网浓缩机具有结构紧凑的整体钢结构结构、单位面积产量高、浓缩效果好、安装简单、维修方便等优点，适用于木浆、棉浆、苇浆、稻麦草浆的浓缩。亦可适用于非造纸行业作为过滤其他品种的纤维悬浮物。

ZYW series cylinder thickener has the advantages of compact structure of the whole steel slurry tank, high yield per unit area, concentration effect, simple installation, convenient repair, applied to wood pulp, cotton pulp, reed pulp, rice and wheat straw pulp concentration. It can also be used in papermaking industry as a filter of other varieties of fiber suspensions.

Круглосеточный сгуститель серии ZYW имеет ряд преимуществ, как компактная конструкция, стальная ванна, большая производительность, высокая концентрация массы, простой монтаж и удобное обслуживание. Применяется для древесной целлюлозы, хлопковой целлюлозы, тростниковой целлюлозы и соломенной целлюлозы. А также используется в других отраслях в качестве фильерных волоконистых веществ.



تتمتع سلسلة ZYW من ماكينة التكميف بالشبكة الدائرية بشخصية الإساء الفولاذي، الكمية الإنتاجية العالية، فعالية التكميف الممتازة، التركيب الميسر، الإصلاح الأسهل وغيرها من المزايا وتعمل في تكميف أنساب الخشب، أنساب البطن والخب. كما تستعمل في الصناعة الغير لتصنيع الأوراق كمواد التخليق البقية للتصفية.

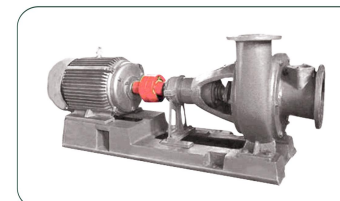
### 两相流纸浆泵

TWO-PHASE FLOW PULP PUMP  
Двухфазный насос с вращением с осью бумагоприемной трубы  
توربينات [إير بولس] مضخة

本泵是制浆造纸行业输送浆料的一种最新设备，不堵塞，适应浓度范围广，对浆料要求低，对于含有轻重杂质较多的浆料，更具有传统纸浆泵不可比拟的通用性和节点的优点。

The pump is conveying slurry pulp and paper industry a new equipment, not blocked, adapt to a wide range of concentrations, low requirements on size, with more weight impurity slurry, with more traditional pulp pump unparalleled applicability and nodes advantage.

Данный пульпомос представляет собой новейшее оборудование для подачи целлюлозной массы в бумагоделательной отрасли, несорощеся, и поддается к широкой категории концентрации массы. Обладает преимуществом низкого требования к массе, также используется для массы, содержащей примеси.



تعد هذه المضخة من أحدث المعدات لتسليم مواد العجينة في صناعة تصنيع الأوراق وتتميز بعدم الصد، المجال الواسع لتكافة المعامسة، المتطلبات المنخفضة لمواد العجينة، وبالنسبة إلى مواد العجينة فيها سوائب كثيرة لها مزايا لا مثيل لها مقارنة مع المضخات التقليدية.



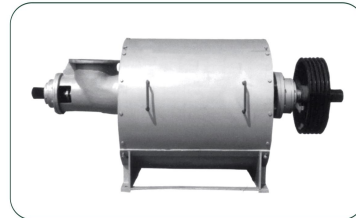
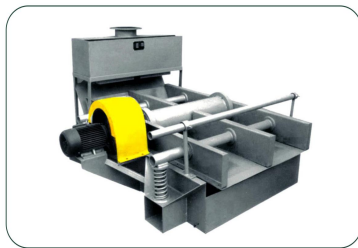
## 离心式筛浆机

CENTRIFUGAL PULP SCREENING MACHINE  
центробежная машина по сортированию бумажной массы  
جهاز تصفية العجينة الطارد المركزي

- (1) 本产品用于浆料的筛选
- (2) 公称筛选面积: 0.5-1.6m<sup>2</sup>
- (3) 生产能力: 20-60吨/日
- (4) 筛孔直径和排列形式: 用户任选

(1) the product is used for pulp screening  
(2) nominal screening area of 0.5-1.6square meters  
(3) production capacity:20-60tons / day  
(4) sieve diameter and arrangement of forms: the user optionally

- (١) يستعمل هذا المنتج في تصفية المواد.
- (٢) مساحة التصفية الاسمية: ٠,٥-١,٦ متر مربع.
- (٣) الطاقة لإنتاجية: ٢٠-٦٠ طن/يوم
- (٤) قطر فتحة، فتحة وتقسيمها: لئلا يتوجب اختيار المعيار



- (1)данная продукция использует для просеивания материалов
- (2)площадь номинального просеивания: 0,5-1,6m<sup>2</sup>
- (3)производственная мощность: 20-60 тон./д.
- (4)диаметр отверстия сита и метод расстановки: есть выбор

## 振框筛

VIBRATORY SIEVE  
вибросито  
غربال الاهتزاز

本产品用于筛选纸浆悬浮液中的各种杂质  
The product is used for screening pulp suspensions in a variety of impurities

### 主要技术参数

型号 Type	ZSK1	ZSK2	ZSK3	ZSK4
筛选面积 Screening area	1	2	3	4
生产能力 production capacity	7.5-25	10-50	20-75	30-100
进浆浓度 into the sieama concentration	0.8-2			
电机功率 motor power	2.2	3	4	5.5

## ZDSD系列D型水力碎浆机

ZDSD SERIES D-HYDRAPULPER  
Гидравлический пульпер D типа Серии ZDSD  
سلسلة ZDSD من ماكينة تكسير العجينة الهيدراي من موديل D

D型水力碎浆机改变了传统圆型碎浆机的浆料流线的方向，使浆料总是趋向中心方向，并提高中心部位浆位高度，同时增加了浆料对叶轮的撞击次数，提高了浆料疏解能力30%。是造纸工业用来连续或间歇的碎解浆板、损纸及废纸的理想设备。

D type hydraulic pulper has changed the traditional circular type pulper slurry flow direction, and allowing the slurry to tend towards the center, and improve the central parts of slurry level, while increasing the size of the impeller shots, improves the slurry defibering ability30%. Paper industry is used to continuously or intermittently to the broken solution the paddle, waste paper and waste paper is the ideal equipment.

Гидроразбиватель типа D изменила направление линейного движения бумажной массы в традиционной гидроразбивателе. Бумажная масса крутится по центру, уровень массы по середине выше, чем по краю. Данное оборудование повышает количество ударов массы по ротору, и в конце увеличение размера массы на 30% больше. Гидроразбиватель типа D применяется в размоле макулатуры в бумажную массу.

ال [إ] ماء حفظ لب عثر جبال التقليدية دائرة لب جبال لب حفظ السيلابي الاحام، يستيب اللب دائما أن يعول إلى الاتجاه مركزية، ويحسن المركزية بقعة بسمكة سائلة موعدة ارتفاع، في وقت واحد يزداد اللب إلى العنف (إصابة رقم الأوقات، يحسن اللب أن يغلي خارجا قدرة ٣٠% ال [إ] بر ينوسمترى] استعمالات ل باستمرار أو المنطقية [سز ريدوكايشن] مغلف ريش وضرب لوج الورقة والقردة ورقة تجهيز مثالية.

### 主要技术参数

型号	有效容积 (m <sup>3</sup> )	生产能力 (t/d)	碎浆浓度 (%)	配用动力 (KW)
ZDSD-10	10	60-90	2.5	110
ZDSD-15	15	80-120	2.5	160
ZDSD-20	20	140-180	2.5	185
ZDSD-25	25	180-230	2.5	250
ZDSD-30	30	230-280	2.5	280
ZDSD-40	40	300-370	2.5	355

